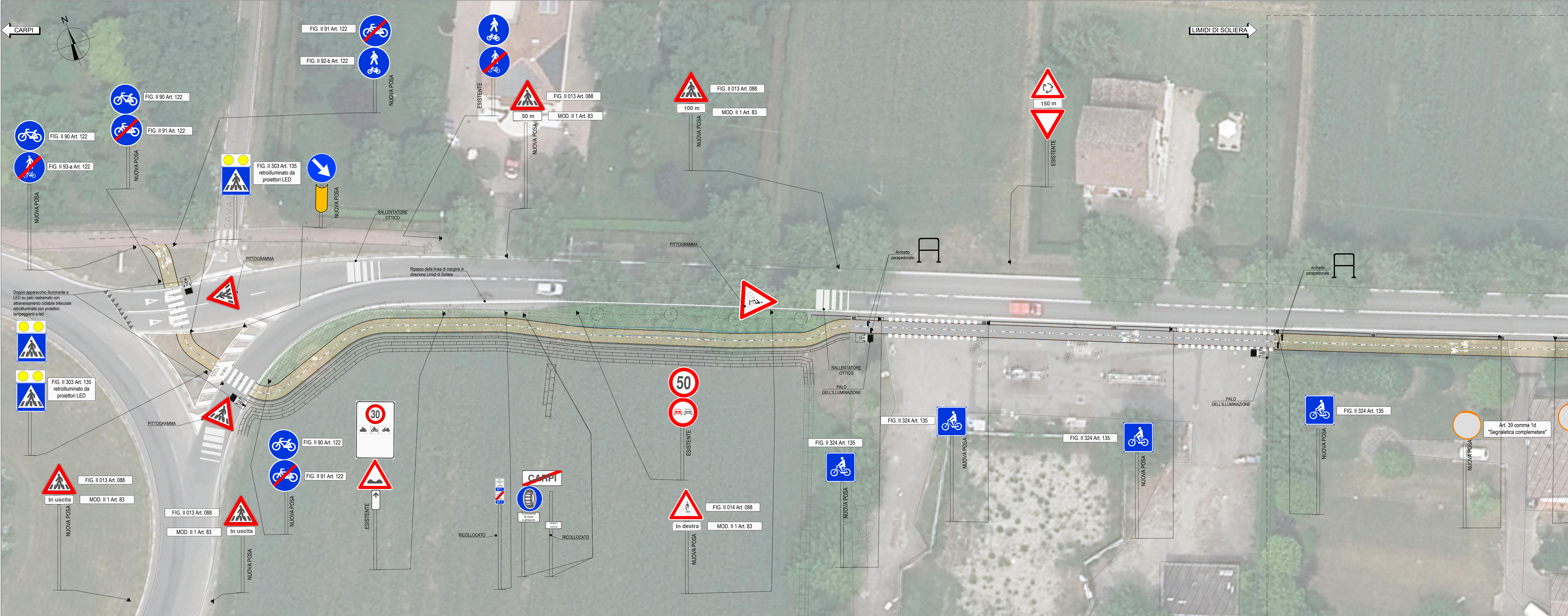


**NOTA**  
Per facilitare la lettura della tavola non sono stati inseriti i cartelli stradali esistenti di tipo direzionali verso Carpi.



**Progetto di fattibilità Tecnico-Economica**

**COMITENTE**  
COMUNE DI CARPI

**LAVORO**  
Regione Emilia-Romagna  
PISTA CICLABILE CARPI  
A COLLEGAMENTO PER LIMIDI DI SOLIERA  
(BIKE TO WORK)

**TITOLO**  
PLANIMETRIA DELLA SEGNALETICA

**Progettista**  
Ing. Daniele Mingozzi

**Responsabile Integrazione Prestazioni Specialistiche**  
Ing. Daniele Mingozzi

**Direttore Tecnico**  
Ing. Fausto Bianchi

**COMMESSA**  
S24059

**FASE**  
PF

**TIPO DOC.**  
PL

**PROGR.**  
0006

**REV.**  
2

**SCALA**  
1:250

REV.	DATA	DESCRIZIONE	ELABITTO	CONTROLLATO	APPROVATO
1	11/05/2024	EMMISSIONE	E. Perasso	D. Mingozzi	F. Bianchi
2	12/05/2024	REVISIONE IN SEGUITO DELLA CONFERENZA DEI SERVIZI	E. Perasso	D. Mingozzi	F. Bianchi
3	13/05/2024	REVISIONE	E. Perasso	D. Mingozzi	F. Bianchi
4	14/05/2024	REVISIONE IN SEGUITO DELLA CONFERENZA DEI SERVIZI	E. Perasso	D. Mingozzi	F. Bianchi

FOGLIO: A3 CTB: ENSEI\_2.043.CTB FILE: S24059-PP-PF-0006-3\_PLANIMETRIA\_02(1)C3(1).DWG

**ENSER SRL**  
C.F./P.IVA/Registrazione Imprese RA: 02058800398 N. REA RA-167939 - Cap. Sociale € 105.000,00 I.v.

**SEDE LEGALE**  
Viale A. Baccarelli, 10/12  
40138 Firenze (FI)  
Tel. (+39) 049 484243

**SEDE DI BOLOGNA**  
Via E. Zucconi, 16  
40127 Bologna (BO)

**SEDE DI SANFELICIANO**  
Via A. Volta, 121 - 41023 Sanfeliciano di Romagna (RN)

**SEDE DI FIRENZE**  
Via S. Landolina, 42 - 50129 Firenze (FI)

**SUCCESSIONE DI PARIGI**  
1 Rue de Valenciennes, 75008 Paris (France)

**www.enser.it**  
www.enser.it  
enser@enser.it  
enser@enser.it