

**COMUNE DI CARPI**

Sett. SS - Opere Pubbliche e Manutenzione della Città

REALIZZAZIONE DI NUOVO GATTILE DELL'UNIONE TERRE D'ARGINE PRESSO L'AREA DI VIA MARTINELLI, A FOSSOLI DI CARPI

**PROGETTO DI FATTIBILITÀ TECNICO ECONOMICA**

Il Responsabile Unico del Progetto:  
 Geom. CRISTINA MERIGHI

Il Progettista:  
 Arch. Mario Monti  
 Via Santa Maria in Castello Sa 41012  
 Carpi

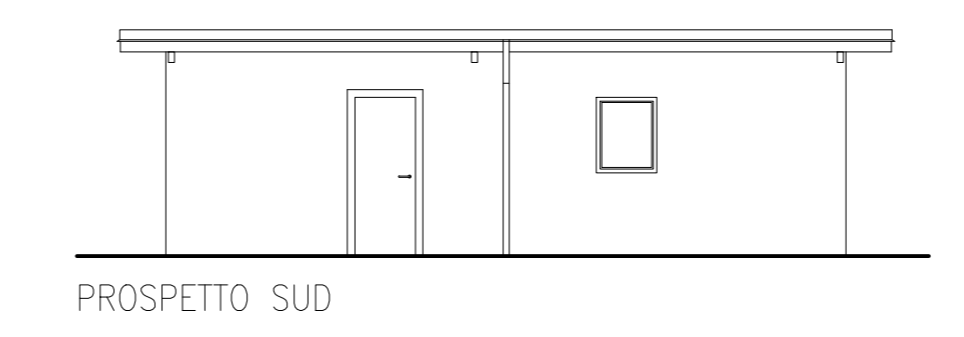
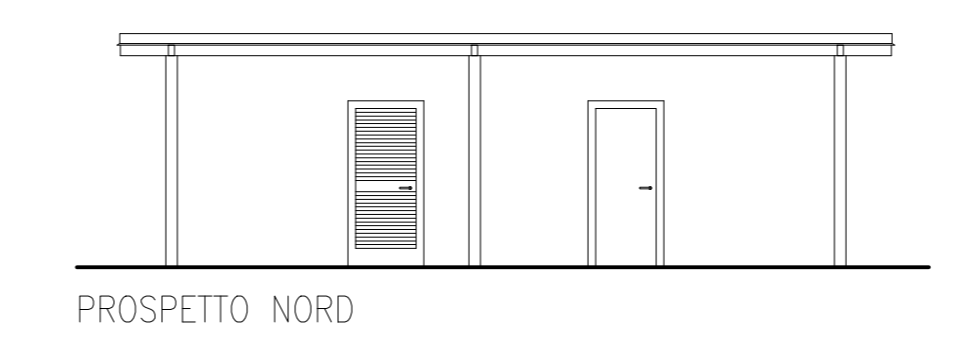
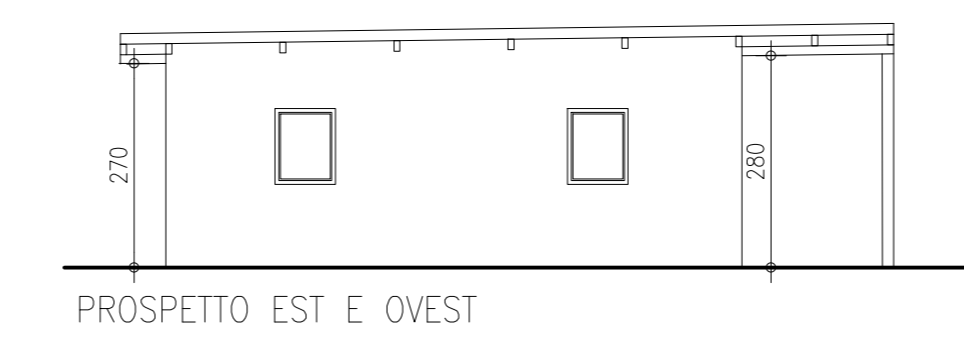
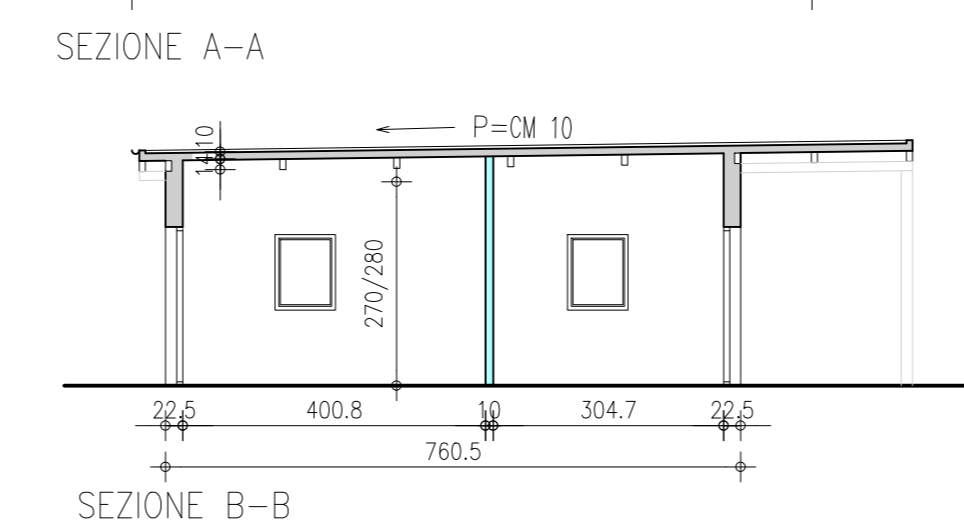
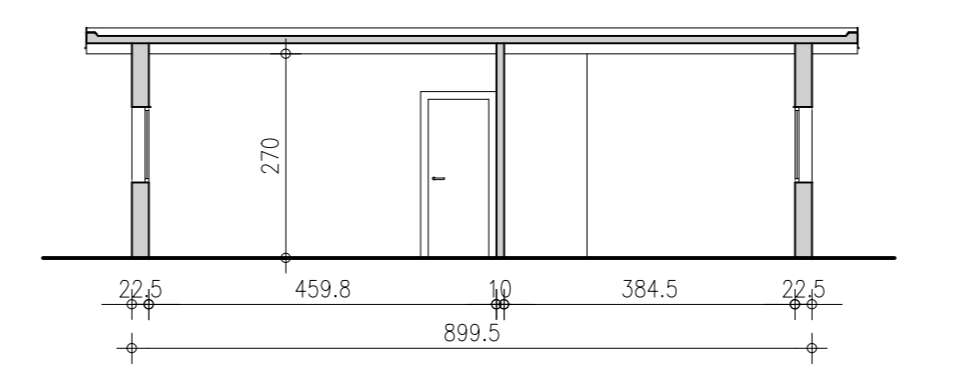
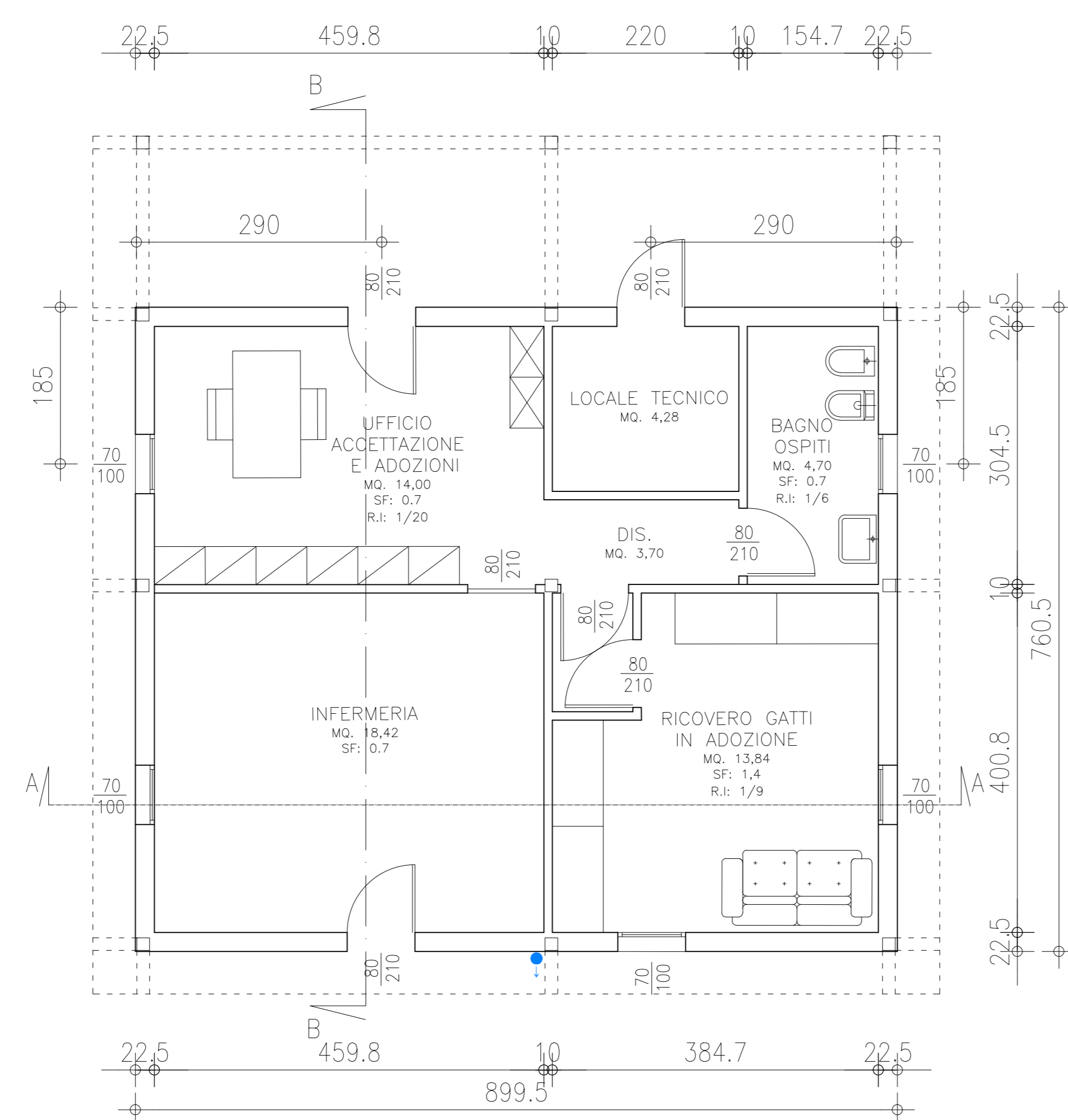


Carpi, Settembre 2024

**EDIFICIO DI TIPO 4:  
 ARCHITETTONICI, PARTICOLARI,  
 SEZIONI E PROSPETTI**

N. Tavola  
**06**

Disegnatori: M.M. REV Gennaio 2025 SCALA 1:100,1:50,1:10



**LEGENDA**

- 1-CALCESTRUZZO MAGRO
- 2-FONDAZIONE IN C.A. - VEDI TAV.15
- 3-ZOCCOLO IN CERAMICA
- 4-MISTO RICICLATO S= 35CM
- 5-MISTO STABILIZZATO S= 8/12CM
- 6-MARCIAPIEDE IN BATTUTO DI CEMENTO
- 7-COLONNA 150x150x5 mm
- 8-ISOLAMENTO IN PANNELLI DI POLISTIRENE ESPANSO ESTRUSO AD ALTA DENSITA'; Q= 30Kg/mc; POSA A GIUNTI SFALSATI
- 9-MALTA ESPANSIVA
- 10-LASTRA IN FIBROCEMENTO ESTERNA
- 11-LASTRA IN FIBROCEMENTO INTERNA
- 12-RETE ELETTROSALDATA; MAGLIA CM 10X10; D=5MM
- 13-TAVOLA IN RESINA POLIURETANICA AD ALTA DENSITA' S=5CM
- 14-MASSETTO CEMENTIZIO
- 15-PIASTRA DI BASE DEL PILASTRO IN ACCIAIO; mm 350x350x10
- 16-TIRAFONDI DI COLLEGAMENTO PILASTRI-FONDAZIONE; D= 20mm
- 17-PAVIMENTO IN CERAMICA
- 18-RIVESTIMENTO MURALE IN CERAMICA
- 19-SGUSCIA DI RACCORDO
- 20-TRAVE PRINCIPALE 180X80X4MM;
- 21-TRAVE SECONDARIA 140X80X3MM
- 22-PANNELLO SANDWICH DI COPERTURA-S=CM10, LAMIERA GRECATA-POLIURETANO ESPANSO-CARTONFELTRO BITUMATO
- 23-PANNELLO POLIURETANO ESPANSO SAGOMATO 3 FISSAGGI MECCANICI/ML ALLA LAMIERA GRECATA
- 24-GUAINA BITUMINOSA RIFLETTENTE B-ROOF T2/T3
- 25-FRONTALINO IN LAMIERA ZINCATA PREVERNICIATA S=6/10MM;SV=CM50
- 26-MALTA CEMENTIZIA ESPANSIVA
- 27-BARRIERA AL VAPORE

