

CANTINA DI CARPI E SORBARA
 SOC. AGRICOLA COOPERATIVA
 REALIZZAZIONE, DEPOSITO, TETTORE E
 PULIZIONE CON INGROSSATORE SERS

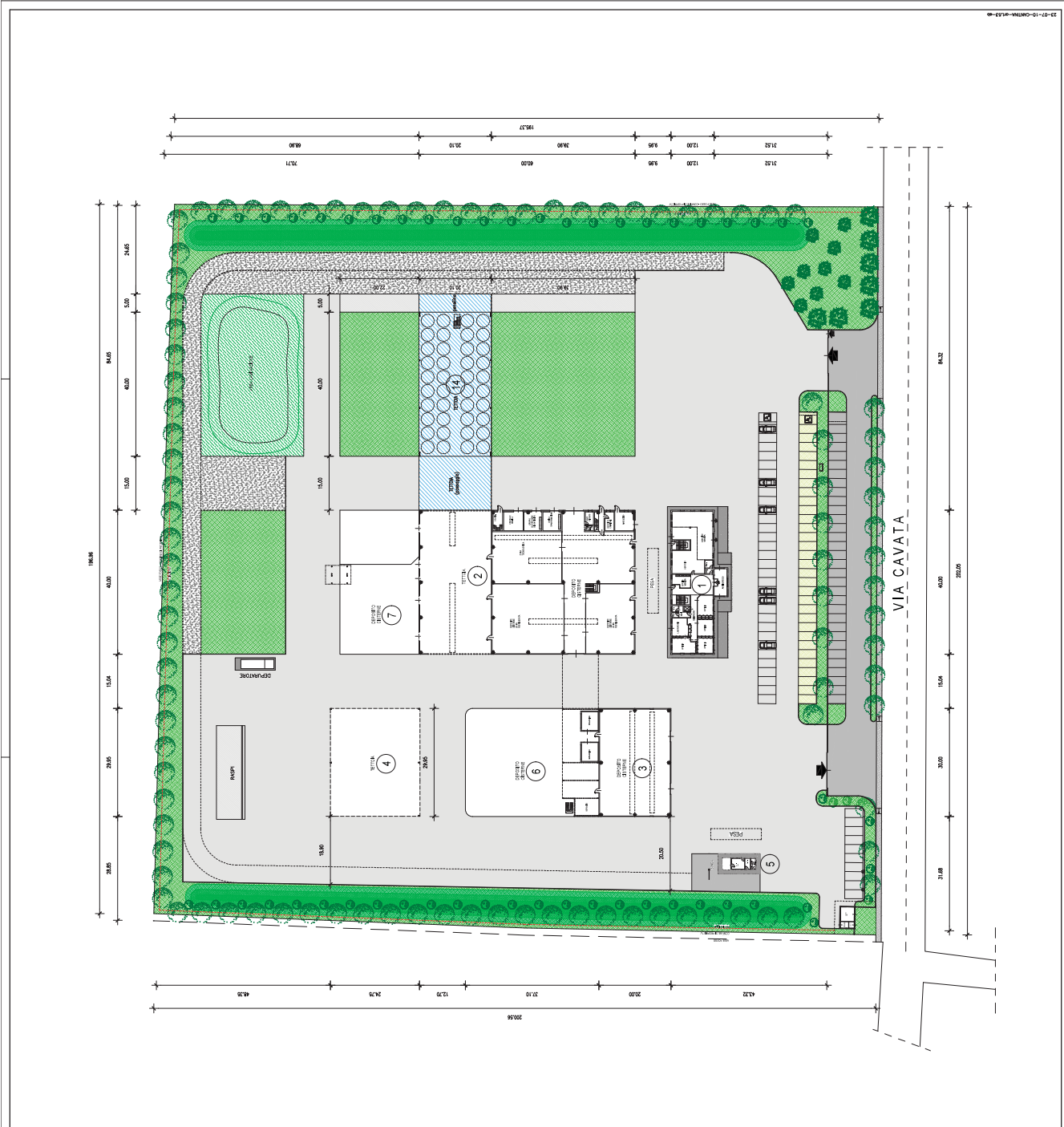
Comitente: **CANTINA DI CARPI E SORBARA**
 Ubicazione: **CARPI - VIA CAVATA, 14**
 Titolo: **PLANIMETRIA GENERALE**
 Note: **CONFORME AL P.D.C. n.1393/2022**

Scale: **1:500**
 Data: **10.07.23**
 Ingegnere: **Mario Aurelio Santilli**

Studio: **Stab. Ince - Via C. Colombo n. 17 - Tel. 059/924207 - Fax 059/222889 - 0197 Opq [M] - E-Mail: info@stabiince.com**







- LEGENDA**
- STRUTTURE ESISTENTI
 - 14+ TETTORE
 - COSETO IN S. (griglia P.C.P. n. 1393/2022)