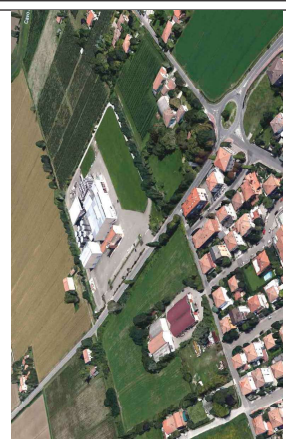


**CANTINA DI CASPI E SORBARA**  
 SOC. AGRICOLA COOPERATIVA  
 REALIZZAZIONE, DISEGNO, TETTORE E  
 PIANIFICAZIONE CON IMPIANTAZIONE SITO

Comitente: **CANTINA DI CASPI E SORBARA**  
 Oggetto: **REALIZZAZIONE, DISEGNO, TETTORE E PIANIFICAZIONE CON IMPIANTAZIONE SITO**  
 Ubicazione: **CASPI - VIA CAVATA, 14**  
 Foglio: **PLANIMETRIA GENERALE**  
 N. progetto: **10.07.23**  
 Data: **10.07.23**  
 Aut.:

**Mario Aurelio Santilli**  
 Ingegnere

Stab. Ingeo. - In. C. Calvo s. 17 - Tel. 0974/202107 - Fax 0974/202108 - 0197 Opq. (Pr) - E-Mail [ing@stabilgeo.com](mailto:ing@stabilgeo.com)



- LEGENDA**
- STRUTTURE ESISTENTI
  - LA TETTORE
  - COSETO AL. 51 (anno S.M.P. n. 1773/2022 del 17.06.2022) (anno R.C.L. n. 1301/2022)
  - STRUTTURE COSETO DI PARTIZIONE (n. 1424/15, 15, 14)

