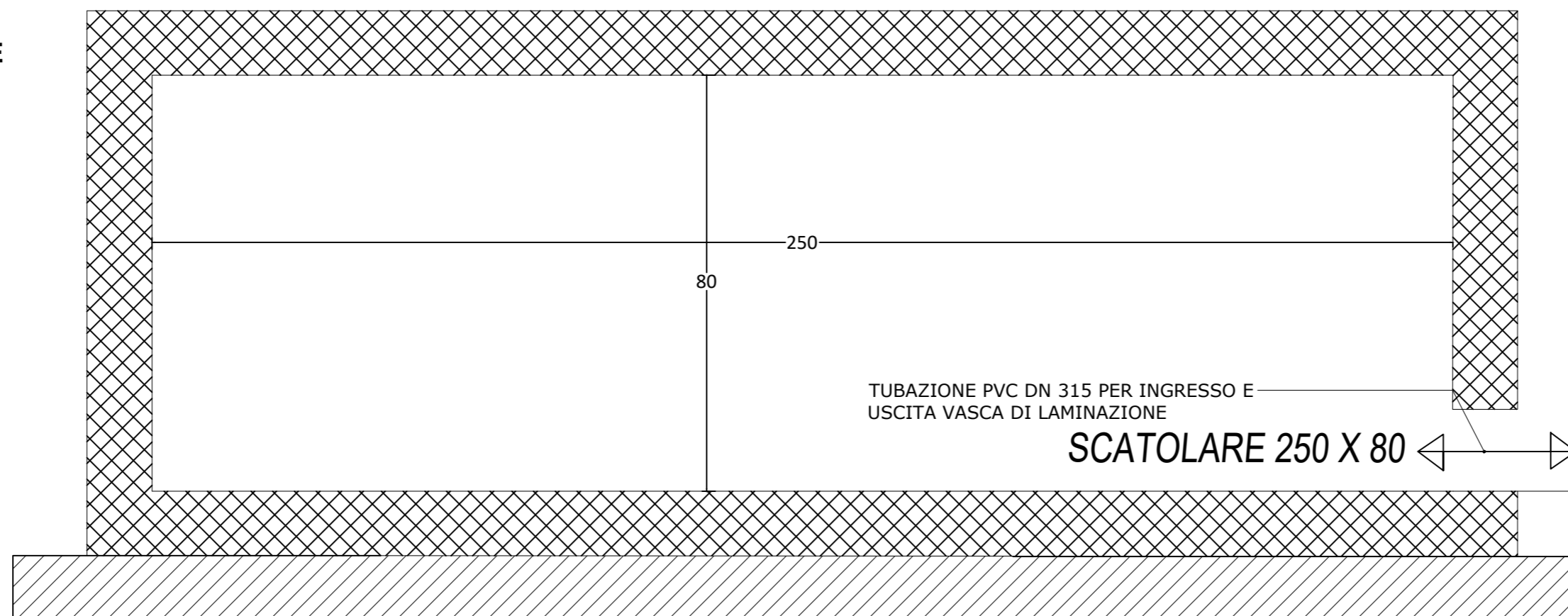
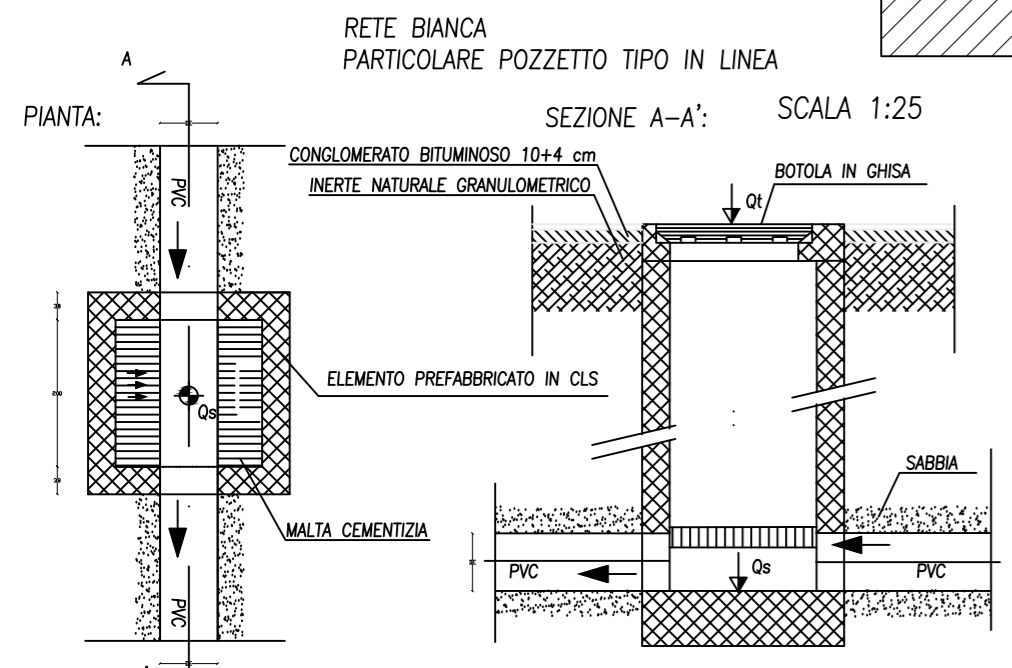
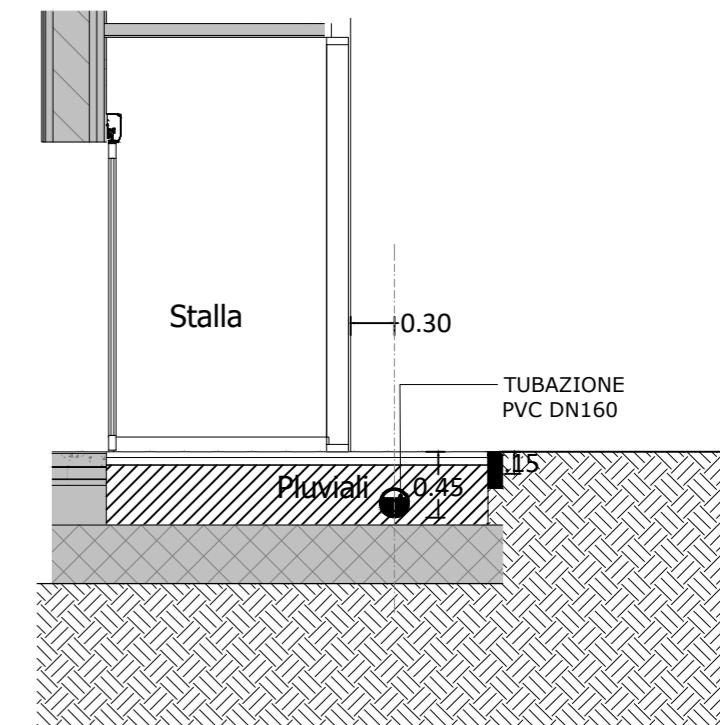


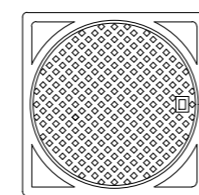
PARTICOLARE MANUFATTO SCATOLARE



PARTICOLARE DISPOSIZIONE TUBAZIONI



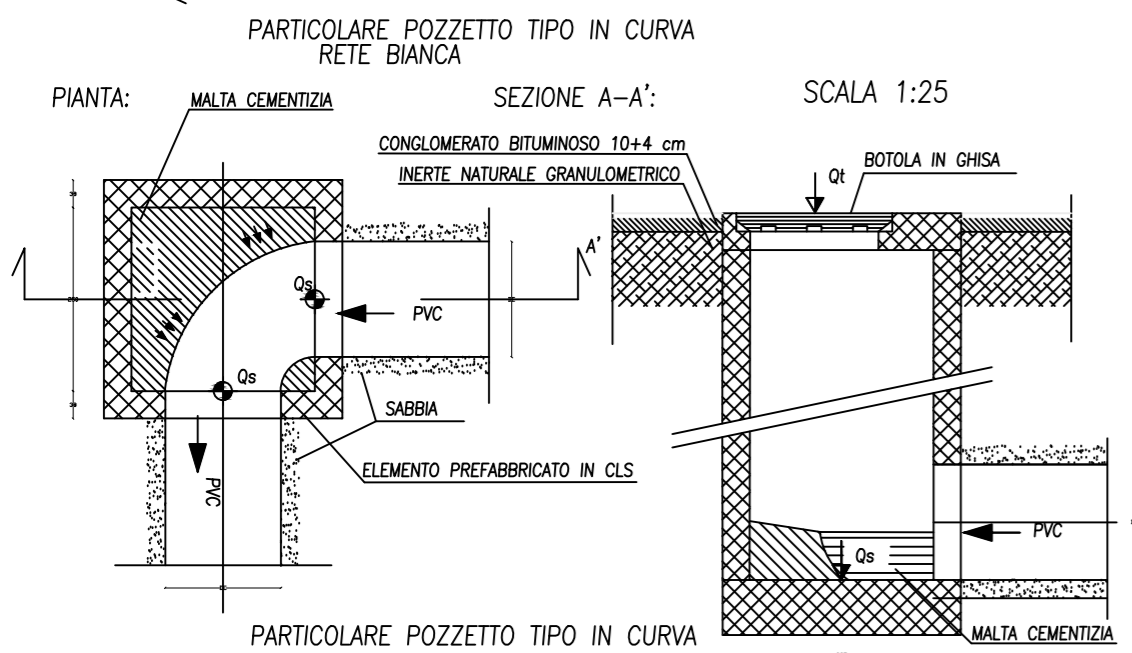
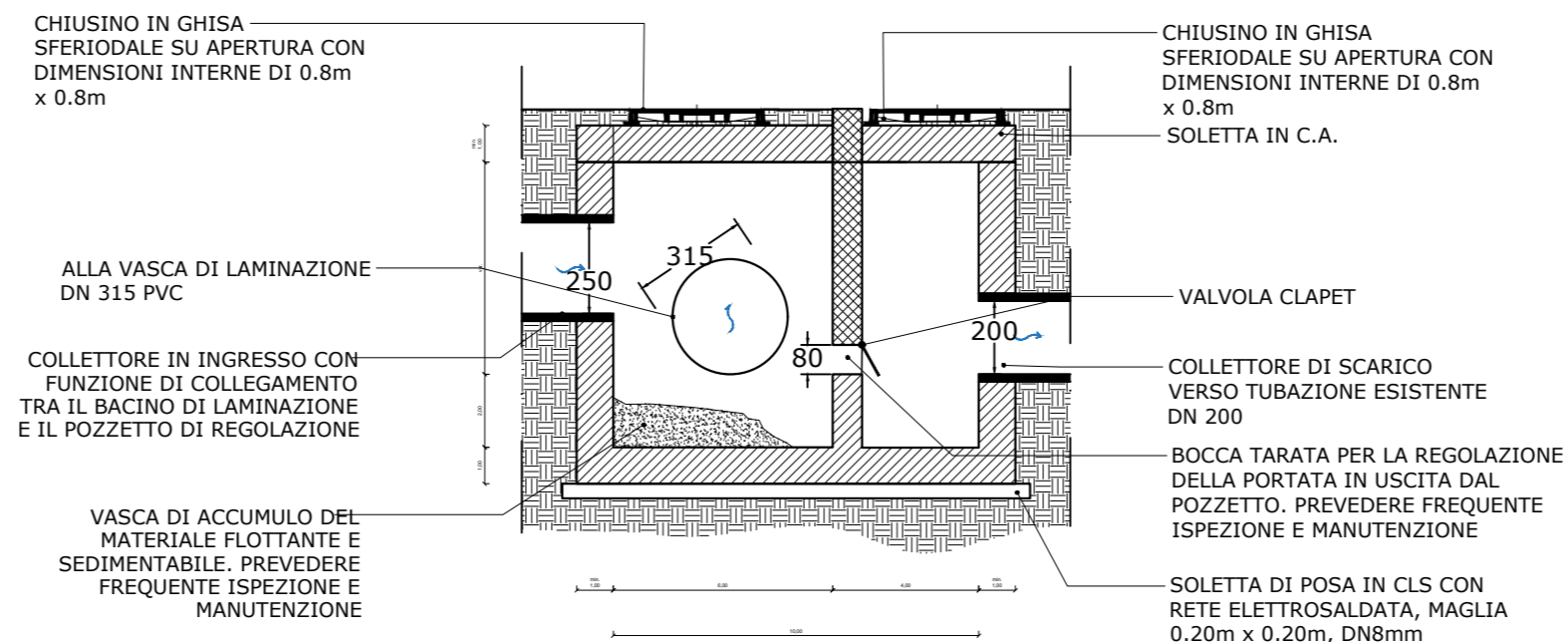
PARTICOLARE CHIUSINO



PIANTA
SEZIONE

CHIUSINO IN GHISA SFEROIDALE CARRABILE, CLASSE MINIMA D400 A NORMA UNI EN124. TELAIO E GUARNIZIONE ANTIRUMORE E CERNIERA DI ROTAZIONE

SEZIONE MANUFATTO REGOLATORE COSTITUITO DA N°2 POZZETTI PREFABBRICATI AFFIANCATI



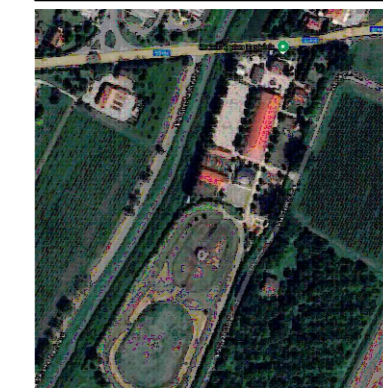
REGIONE EMILIA ROMAGNA
Provincia di Modena
COMUNE DI CARPI

SOCIETÀ AGRICOLA ALLEVAMENTO DELLA TORRE S.R.L.
Realizzazione di manufatti necessari all'attività di maneggio

Carpi, S.S. 468 Correggio 61/A
(fg. 154 mappali 21-142-25-28-130-152)

PARTICOLARI COSTRUTTIVI
SISTEMA DI INVARIANZA IDRAULICA

NOVEMBRE 2024



Ing. Lorenzo Corti
Geol. Valentina Tavaglione