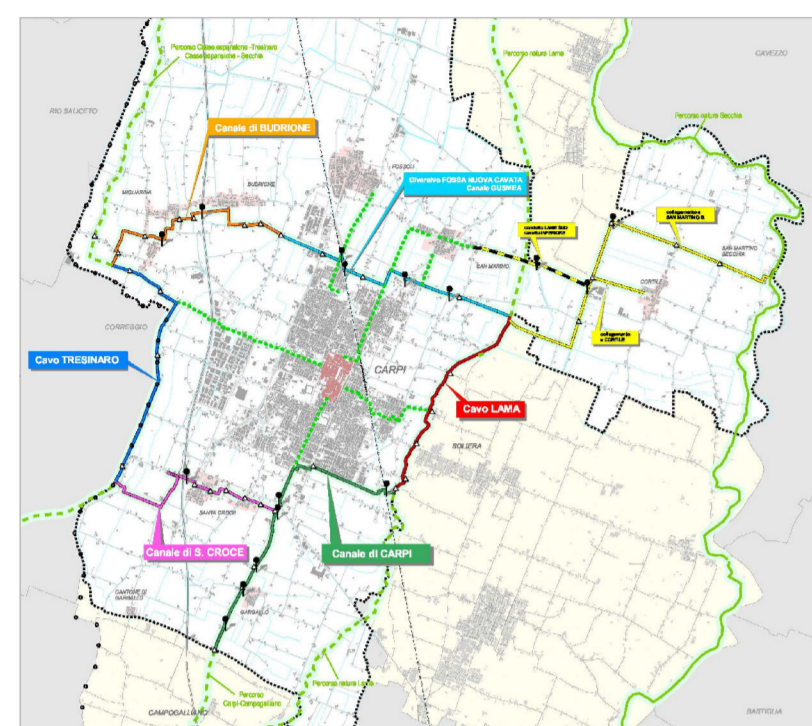




PIANO DEI PERCORSI D'ARGINE  
Adottato con delibera CC n. 170 del 14/12/2017  
Approvato con delibera CC n. 54 del 28/06/2018

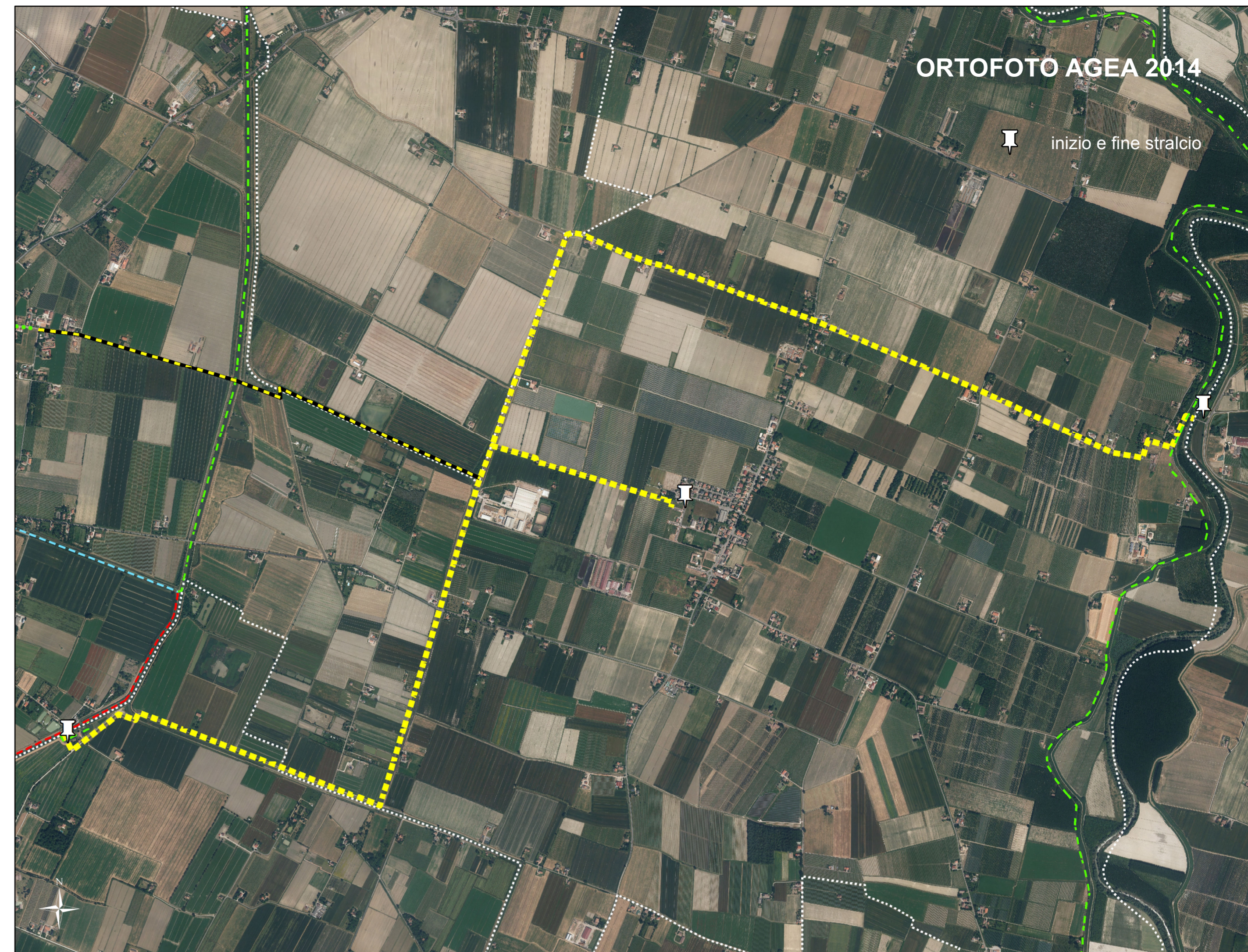
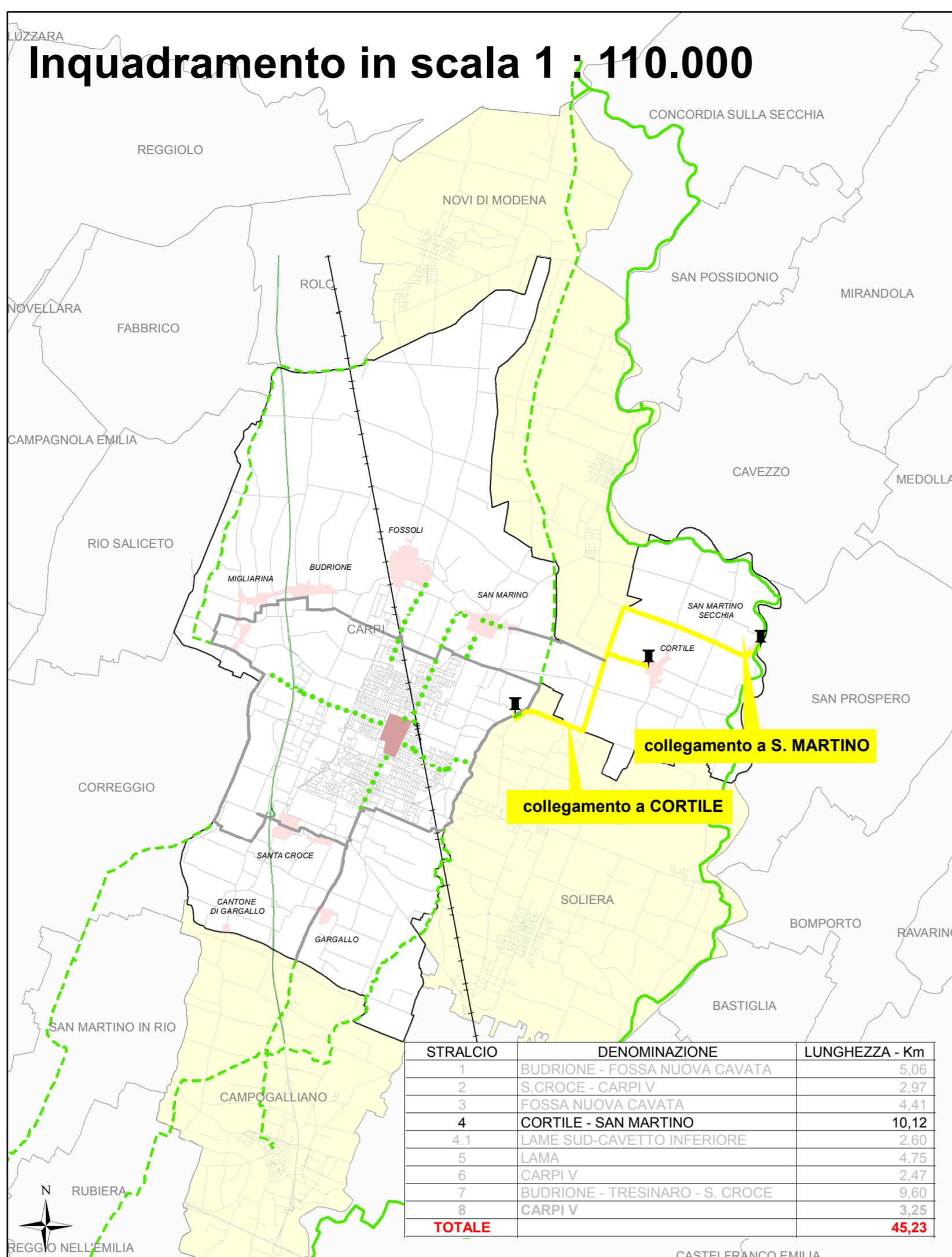
Tav. 4.4  
SUDDIVISIONE IN STRALCI ATTUATIVI  
(in ordine di priorità)

### STRALCIO 4 (sviluppo 10,12 Km)



Istr. Dir.vo ALBERTO BRACALI - Geom. EDDIE GASPARINI - Rag. STEFANO GAVIOLI - Istr. Tec. Dis. ANTONELLA MAGNANI  
IL DIRIGENTE RESPONSABILE DEL SETTORE A2 - AMBIENTE  
Ing. NORBERTO CARBONI

Planificazione e Sviluppo Urbanistico - giugno 2018



### Dettaglio in scala 1 : 9.000



#### Legenda

- Attraversamento stradale
- Punti di particolare criticità
- cavo LAMA
- canale di CARPI
- canale di SANTA CROCE
- cavo TRESINARO
- canale di BUDRIONE
- diversivo FOSSA NUOVA CAVATA/GUSMEA
- collegamento CORTILE
- collegamento S. MARTINO S.
- condotto LAME SUD/cavetto INFERIORE
- ciclabili di collegamento (esistenti/progetto)
- percorso Natura SECCHIA
- percorso Natura LAMA in progetto