



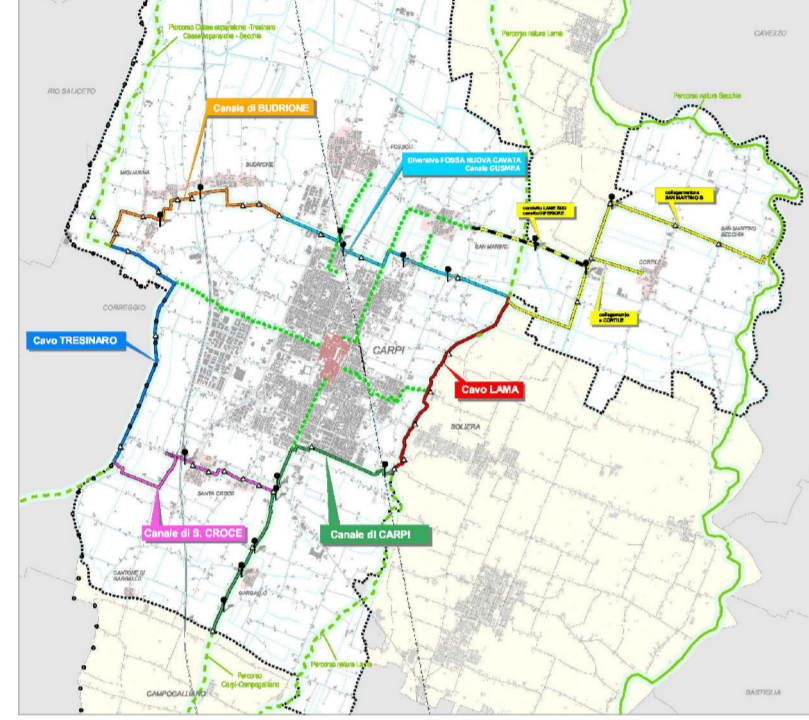
CITTÀ DI CARPI
A2 - SETTORE AMBIENTE



PIANO DEI PERCORSI D'ARGINE
Adottato con delibera CC n. 170 del 14/12/2017
Approvato con delibera CC n. 54 del 28/06/2018

Tav. 4.5
SUDDIVISIONE IN STRALCI ATTUATIVI
(in ordine di priorità)

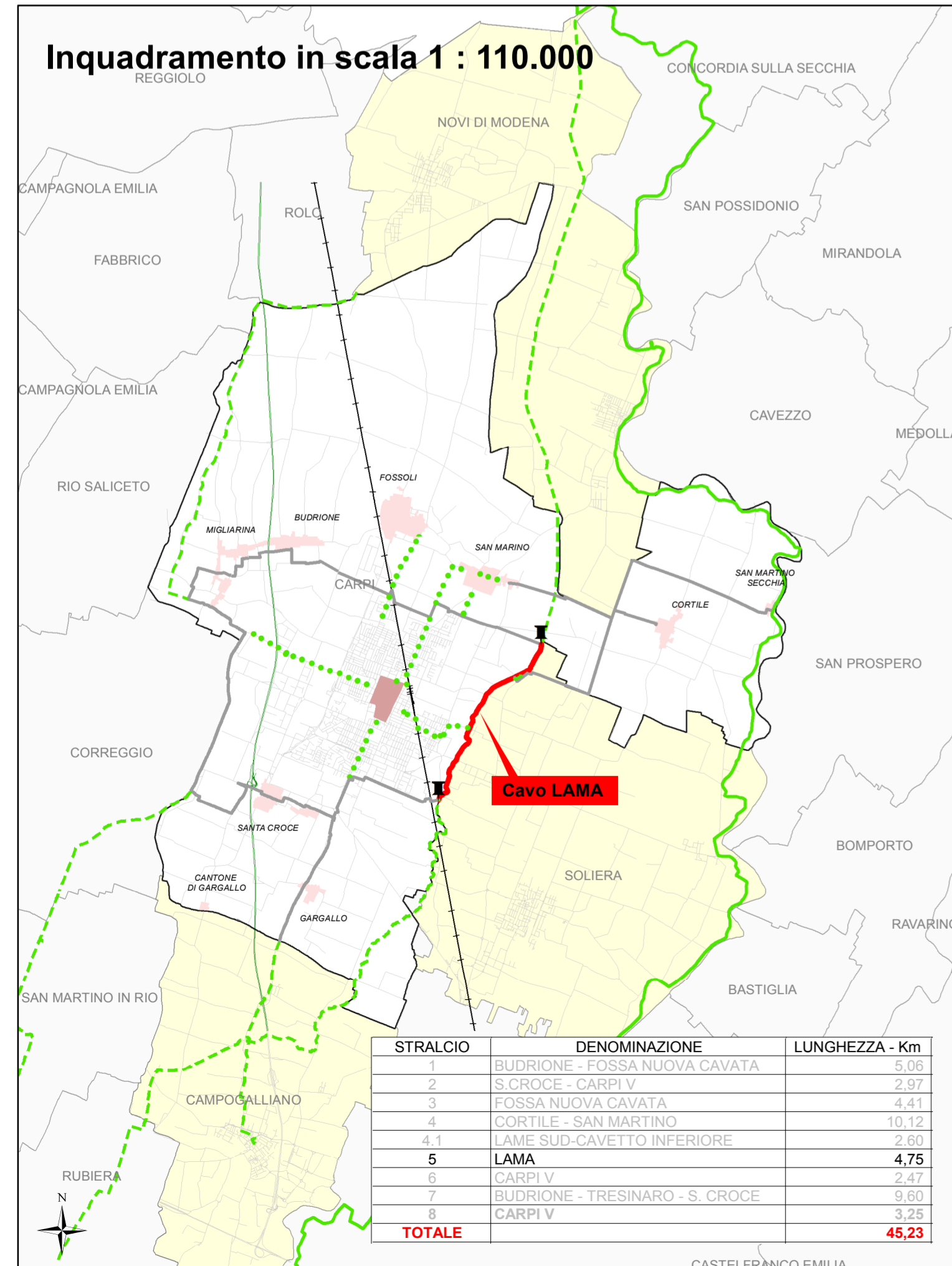
STRALCIO 5 (sviluppo 4,75 Km)



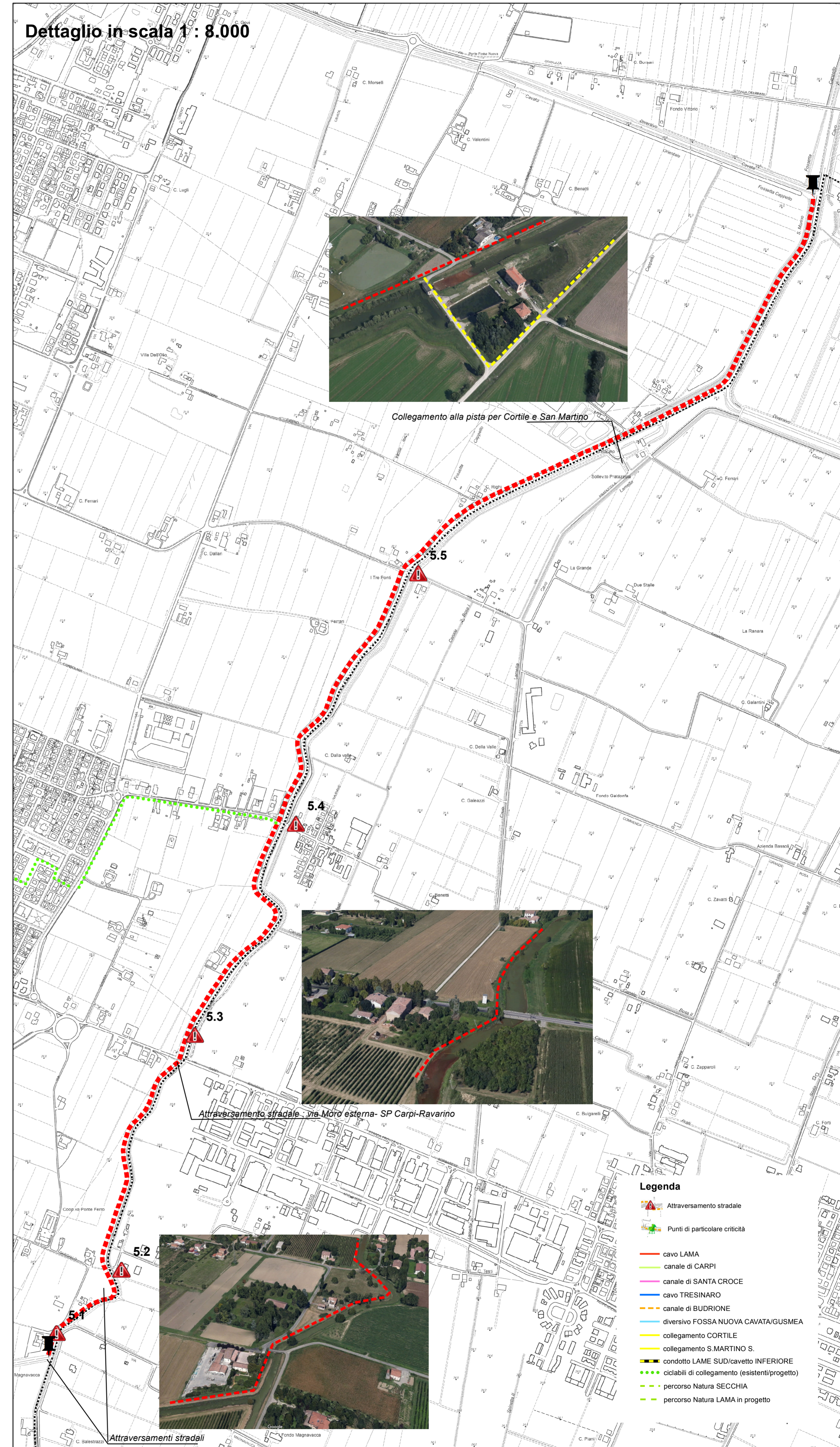
Istr. Dir.vo ALBERTO BRACALI - Geom. EDDIE GASPARINI - Rag. STEFANO GAVIOLI - Istr. Tec. Dis. ANTONELLA MAGNANI
IL DIRIGENTE RESPONSABILE DEL SETTORE A2 - AMBIENTE
Ing. NORBERTO CARBONI

Pianificazione e Sviluppo Urbanistico - giugno 2018

Inquadramento in scala 1 : 110.000



Dettaglio in scala 1 : 8.000



- Legenda**
- Attraversamento stradale
 - Punti di particolare criticità
 - cavo LAMA
 - canale di CARPI
 - canale di SANTA CROCE
 - cavo TRESINARO
 - canale di BUDRIONE
 - diversivo FOSSA NUOVA CAVATA/GUSMEA
 - collegamento CORTILE
 - condotto LAME SUD/cavetto INFERIORE
 - ciclabili di collegamento (esistenti/progetto)
 - percorso Natura SECCHIA
 - percorso Natura LAMA in progetto