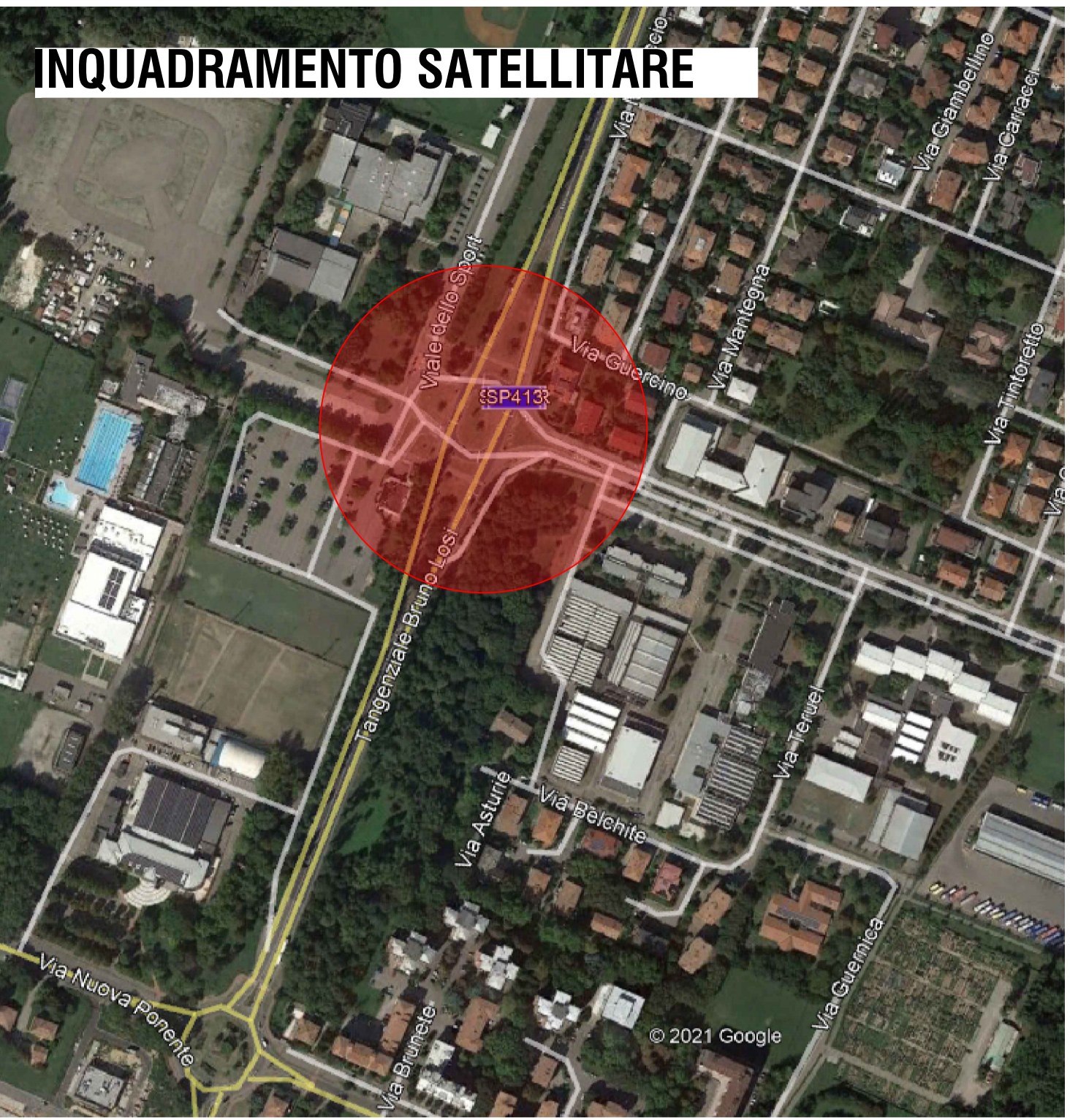


RILIEVO TOPOGRAFICO - scala 1:1000



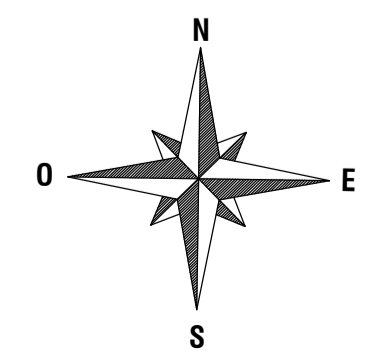
OPERE DI VIABILITA' COMPLEMENTARE AL NUOVO POLO SPORTIVO
Città di Carpi

CITTA' DI CARPI - Settore S5 Opere Pubbliche e Manutenzione della Città
 PIANO NAZIONALE DI RIPRESA E RESILIENZA (PNRR)
 Finanziato dall'Unione Europea NextGenerationEU
 Missione M5 - Componente C2 - Misura Investimenti in progetti di rigenerazione urbana, volti a ridurre situazioni di emarginazione e degrado sociale - Investimento 2.1
 Progetto n.55/22:
 "OPERE DI VIABILITA' COMPLEMENTARE AL NUOVO POLO SPORTIVO" - ID 8660
 CUI: L00184280360202000024 - CUP: C91B21002880005

PROGETTO ESECUTIVO	PROGETTAZIONE:	POLITECNICA BUILDING FOR HUMANS	
	RESPONSABILE INTEGRAZIONE PRESTAZIONI SPECIALISTICHE Ing. Marcello Marcone COORDINATORE DI PROGETTO Ing. Alessandro Cecchelli	OPERE A VERDE, ASPETTI PAESAGGISTICI E URBANISTICI Arch. Maria Cristina Fregni PROGETTAZIONE OPERE STRADALI Ing. Alessio Gori PROGETTAZIONE OPERE IDRAULICHE Ing. Alessandro Cecchelli PROGETTAZIONE OPERE STRUTTURALI Ing. Luciano Viscanti	CANTIERIZZAZIONE E FASI ESPROPRI ED INTERFERENZE Ing. Stefano Simonini PROGETTAZIONE IMPIANTI ELETTRICI Ing. Francesco Frassinetti COORD. SICUREZZA IN PROGETTAZIONE Geom. Stefano Caccianiga GEOLOGIA Dott. Pietro Accotti Gil

ELABORATO RILIEVI E INDAGINI
 Planimetria di rilievo dello stato di fatto

Cartella	File name	PARTE D'OPERA	DISCIPLINA	DOC. E PROG.	FASE	REV.
		RO	RI	B001	3	1
02		5094		1:1000	A1	
5						
4						
3						
2						
1	REVISIONE					
0	EMMISSIONE					
REV.	DESCRIZIONE					



Il presente progetto è frutto del lavoro dei professionisti associati in Politecnica. A termini di legge tutti i diritti sono riservati. È vietata la riproduzione in qualsiasi forma senza autorizzazione di POLITECNICA S.p.A. Coop.