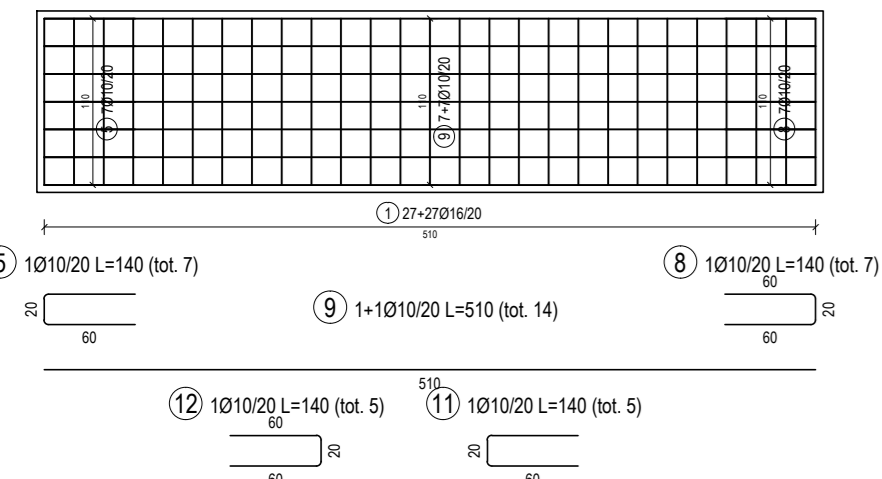
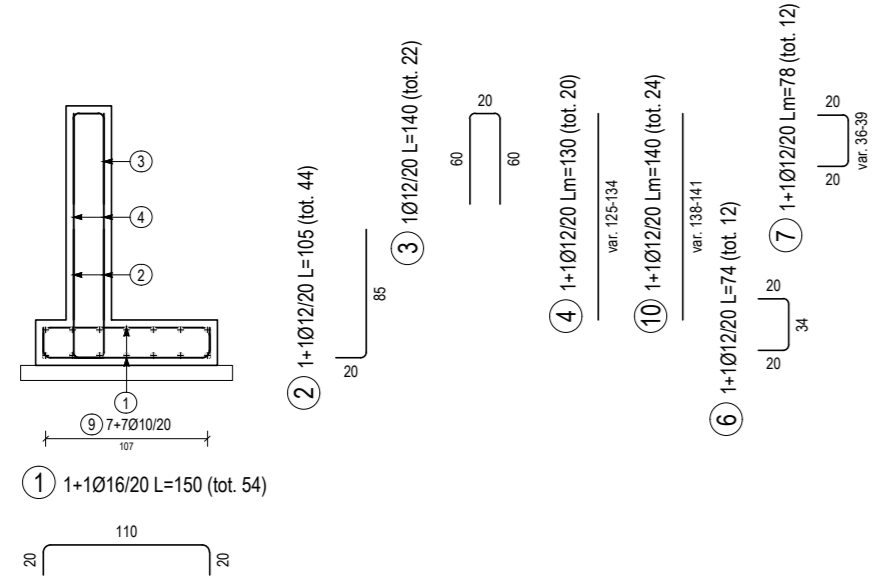


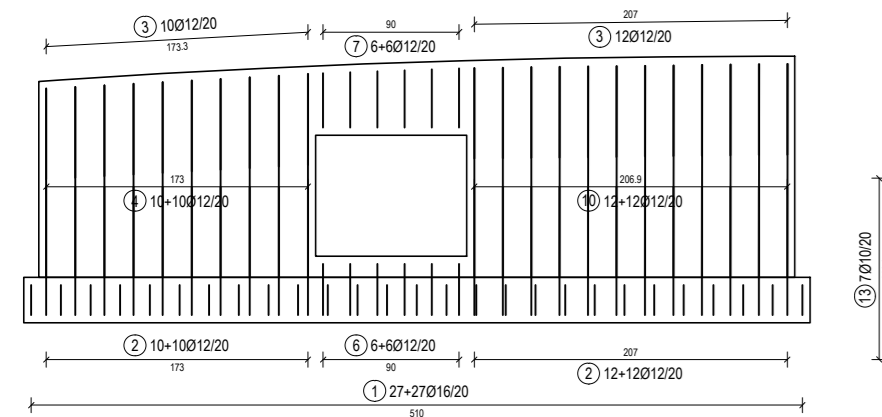
PIANTA FONDAZIONE
scala 1:50



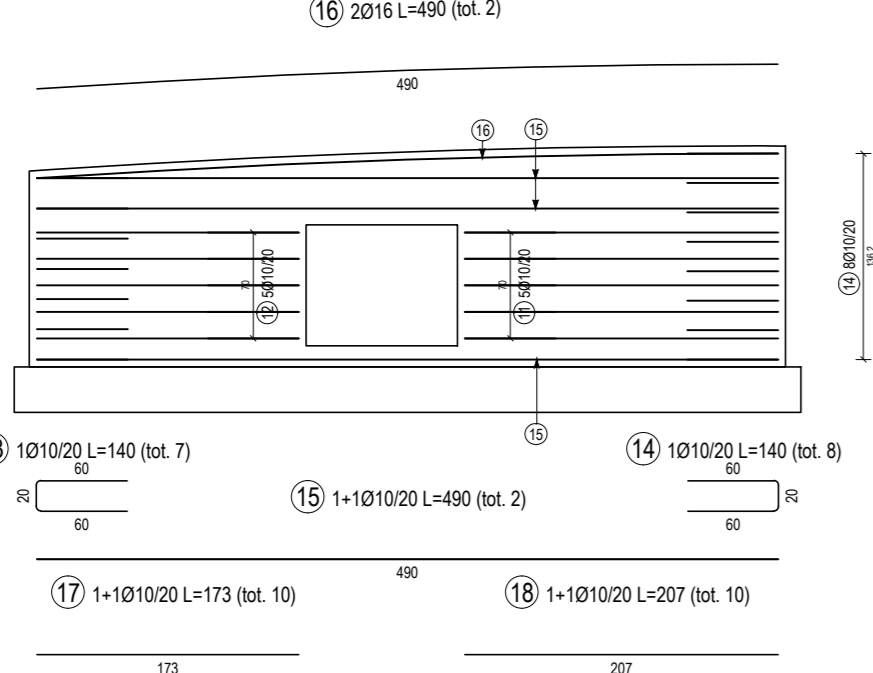
SEZIONE
scala 1:50



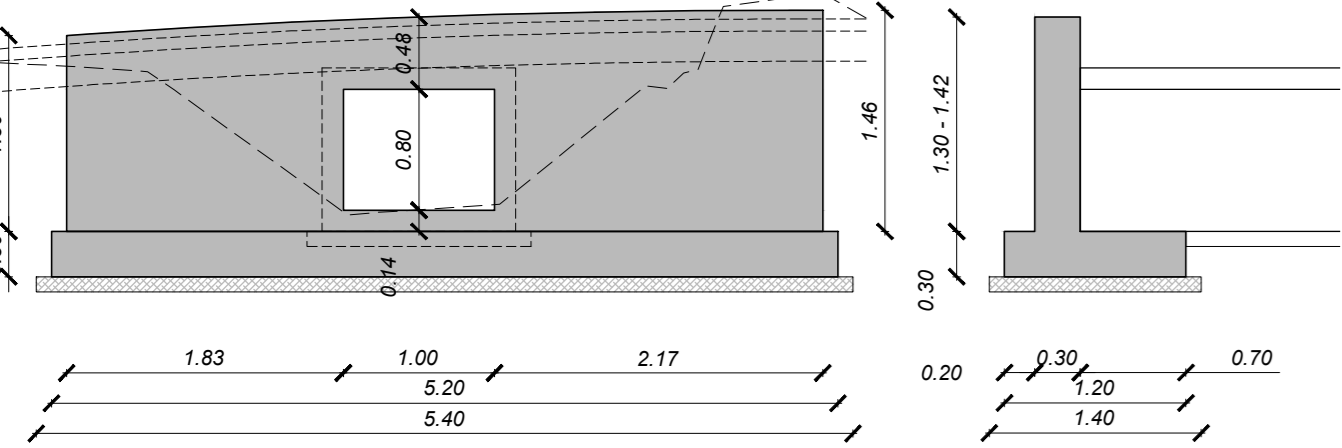
ELEVAZIONE arm.vert.
scala 1:50



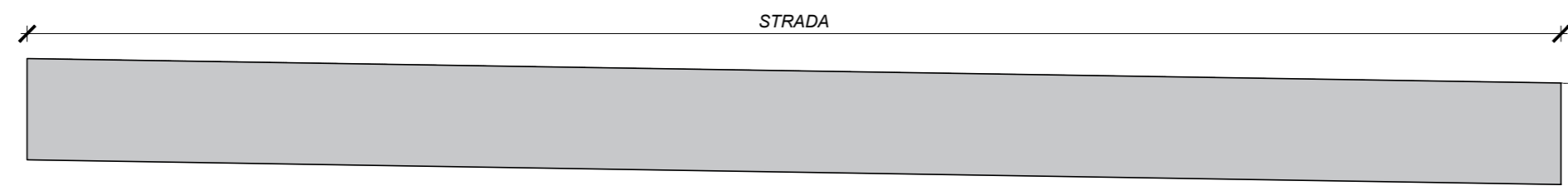
ELEVAZIONE arm.oriz.
scala 1:50



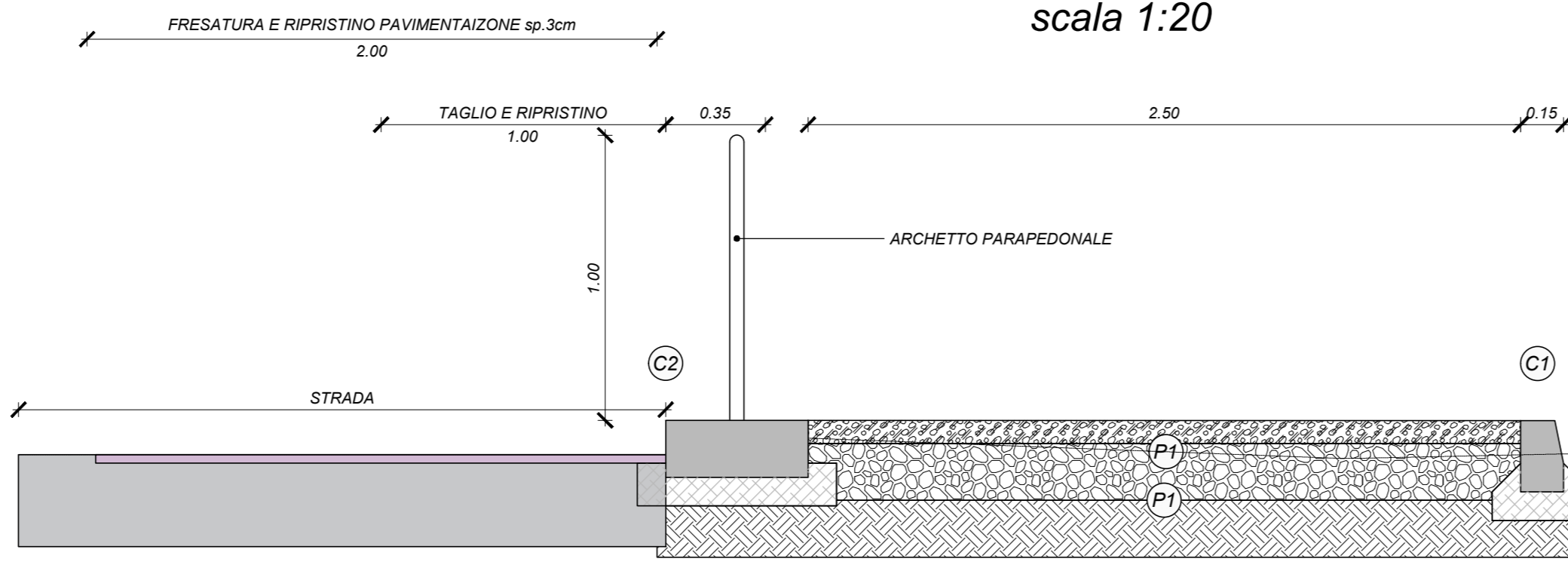
MURO D'ALA
scala 1:50



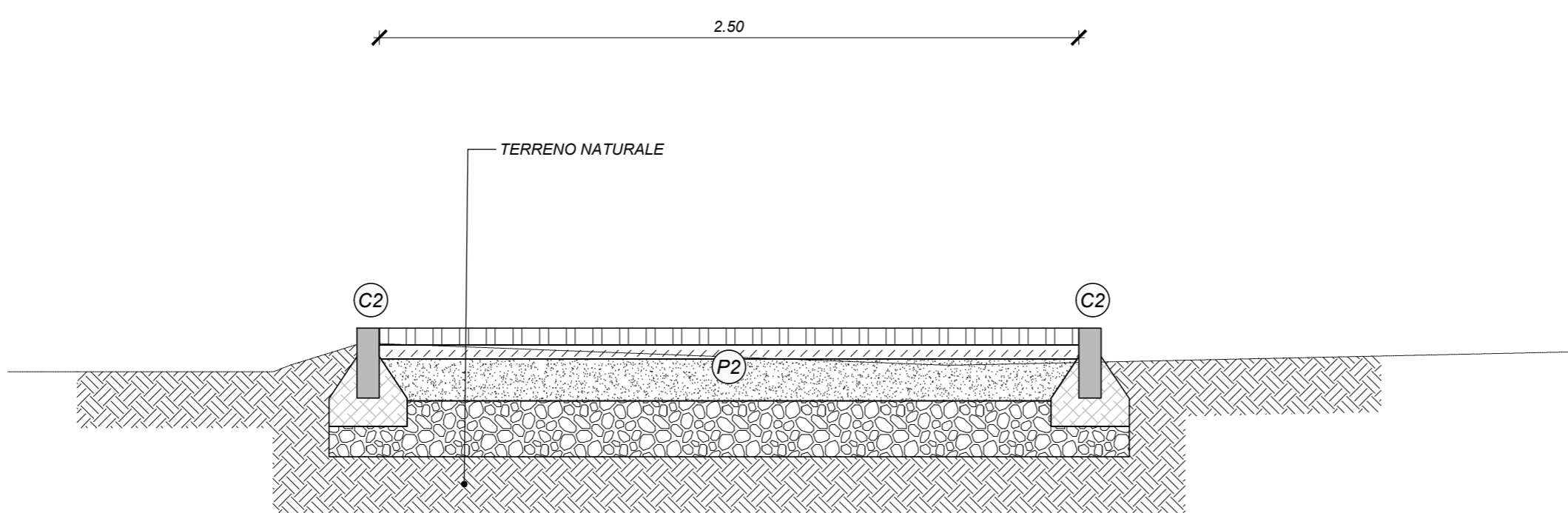
POSIZIONE	N. PEZZI	Ø [mm]	L [cm]	L. TOT [m]	PESO [kg]	CODICE	SCHEMA PIEGATURA (misure al filo esterno)
1	54	16	150.0	81.00	127.82	252	
2	44	12	105.0	46.20	41.03	111	
3	22	12	140.0	30.80	27.35	252	
4	20	12	- x -	25.94	23.03	000	
5	7	10	140.0	9.80	6.05	252	
6	12	12	74.0	8.88	7.89	212	
7	12	12	- x -	9.31	8.26	212	
8	7	10	140.0	9.80	6.05	212	
9	14	10	510.0	71.40	44.05	000	
10	24	12	- x -	33.55	29.80	000	
11	5	10	140.0	7.00	4.32	252	
12	5	10	140.0	7.00	4.32	212	
13	7	10	140.0	9.80	6.05	252	
14	8	10	140.0	11.20	6.91	212	
15	2	10	490.0	9.80	6.05	000	
16	2	16	490.1	9.80	15.47	677	
17	10	10	173.0	17.30	10.67	000	
18	10	10	207.0	20.70	12.77	000	
PESO TOTALE:					387.89		



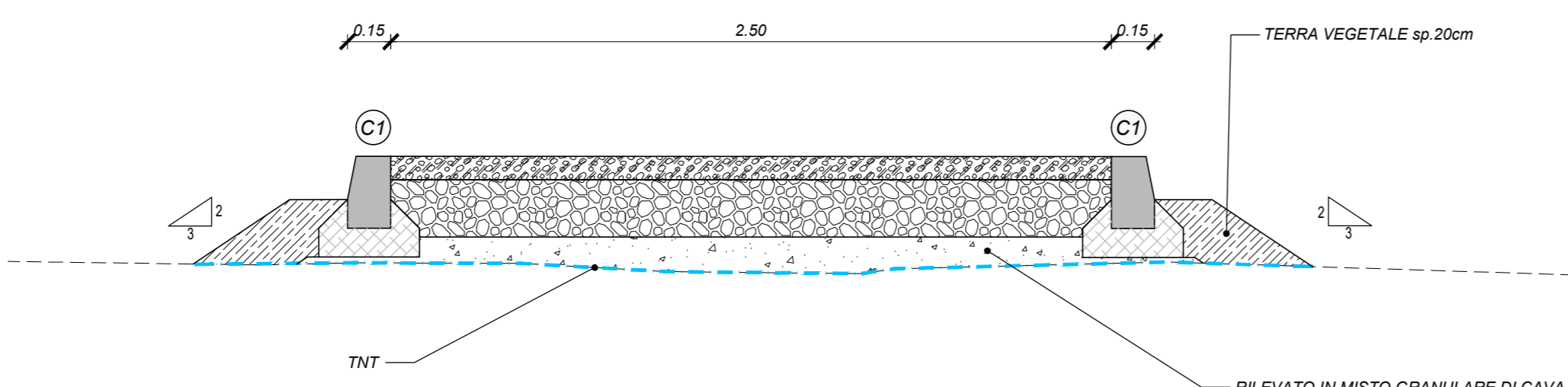
SEZIONE TIPO 01
scala 1:20



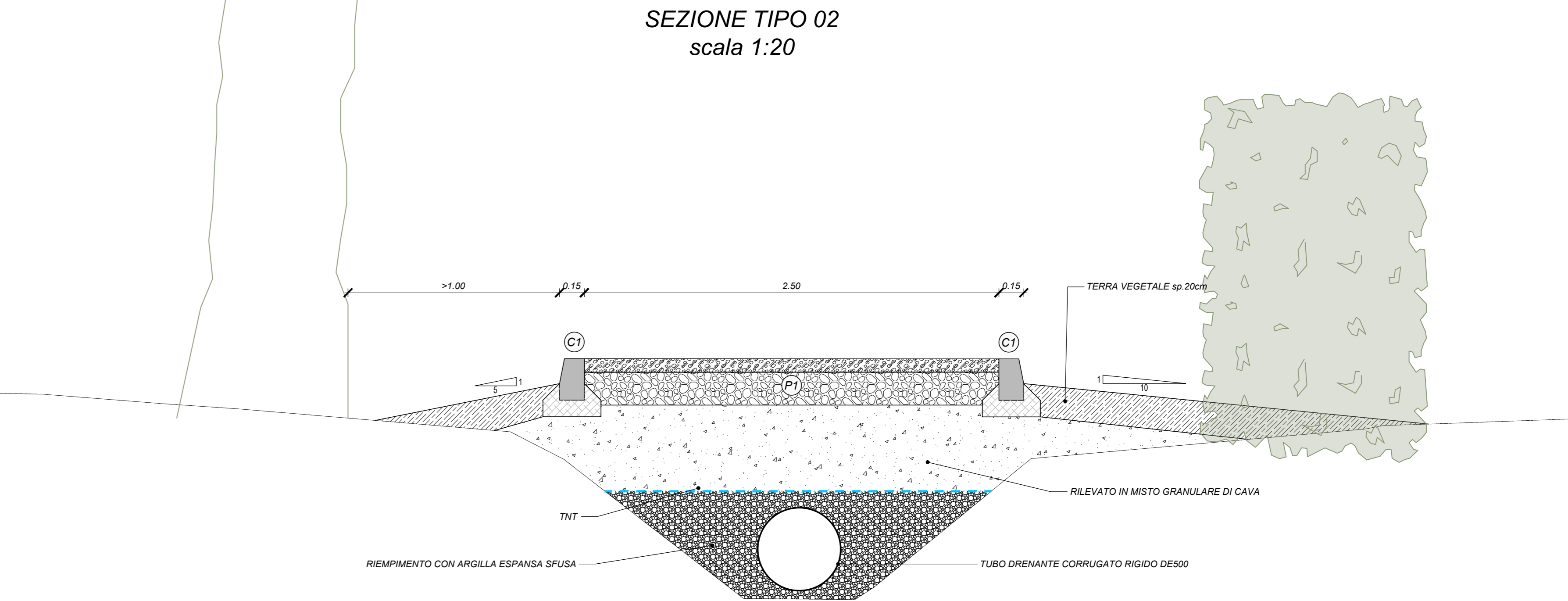
SEZIONE TIPO 03
scala 1:20



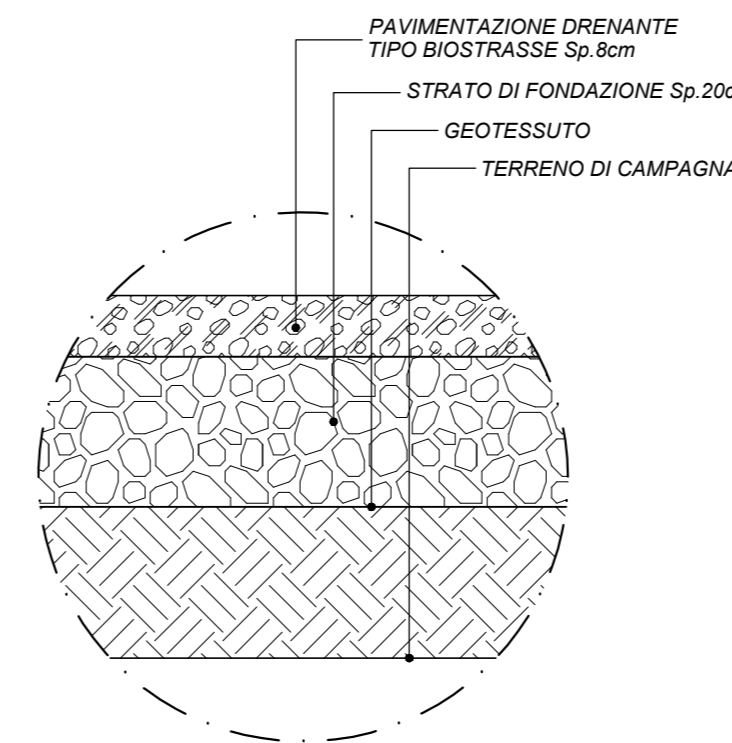
SEZIONE TIPO 04
scala 1:20



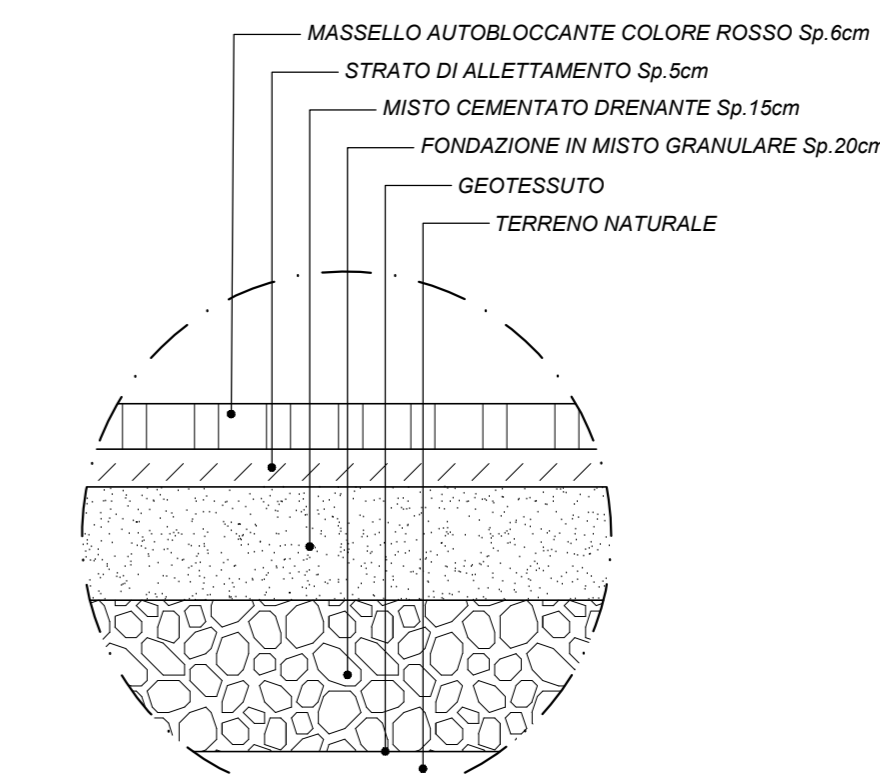
SEZIONE TIPO 02
scala 1:20



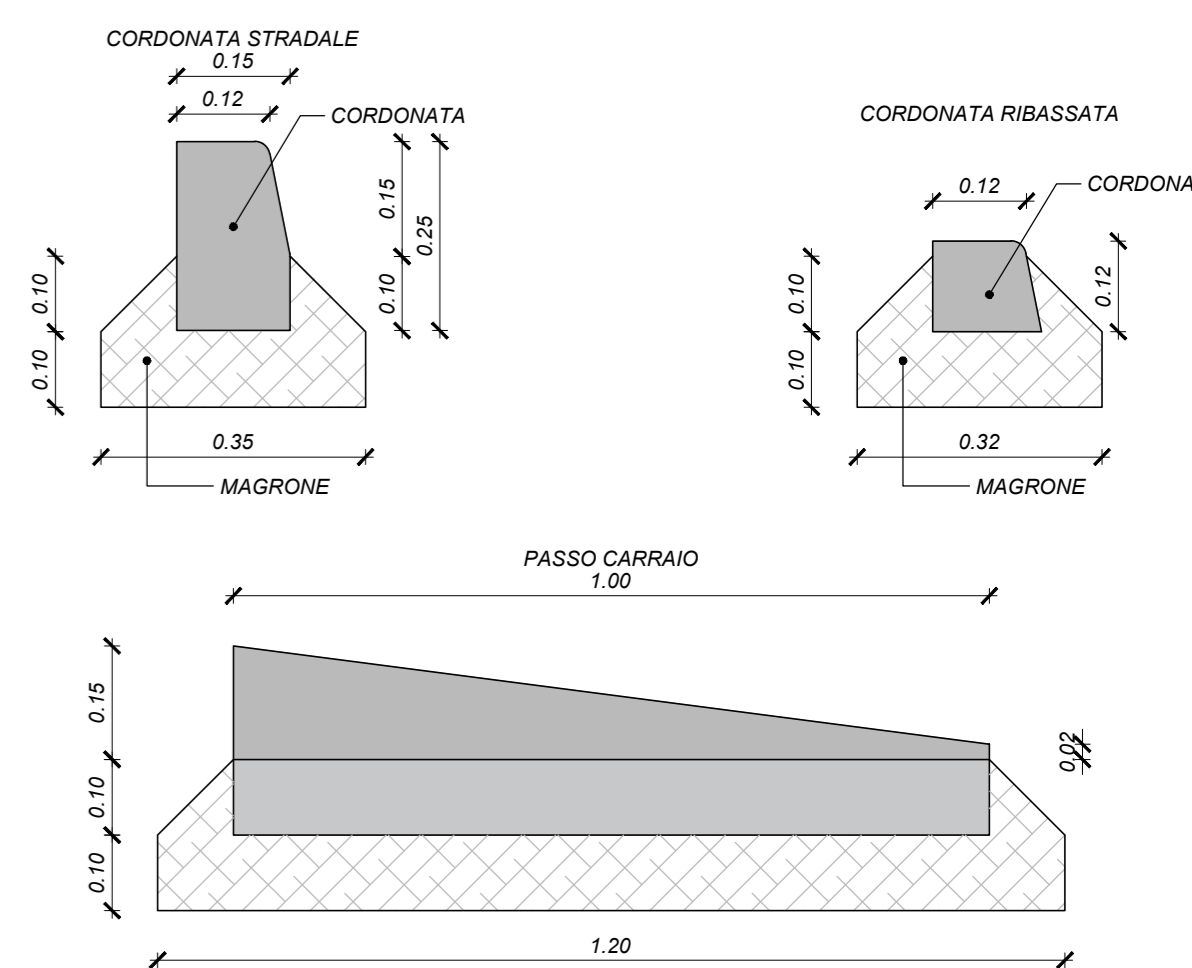
PARTICOLARE PAVIMENTAZIONE P1
(pista ciclopedonale)
scala 1:10



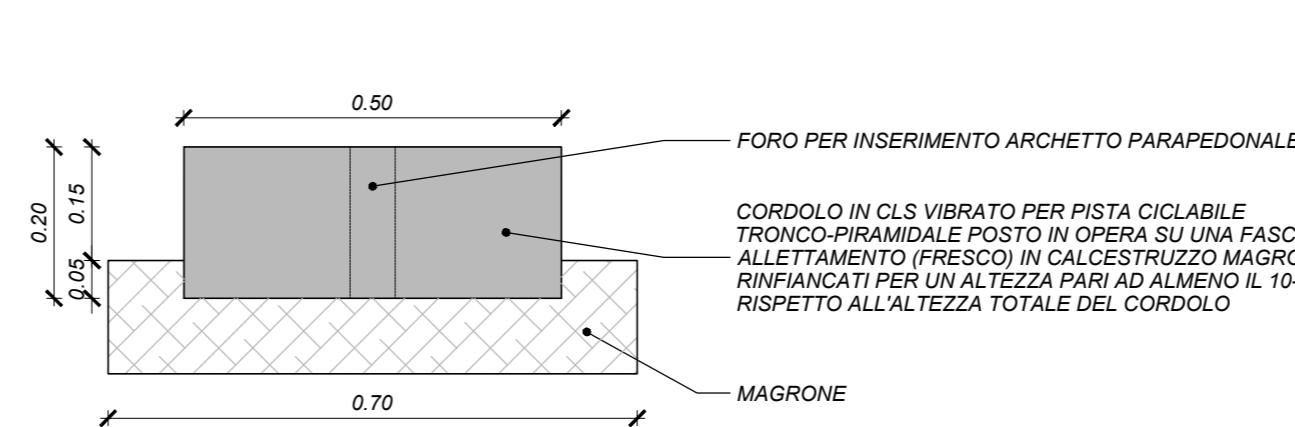
PARTICOLARE PAVIMENTAZIONE P2
(marciapiede pavimento autobloccante)
scala 1:10



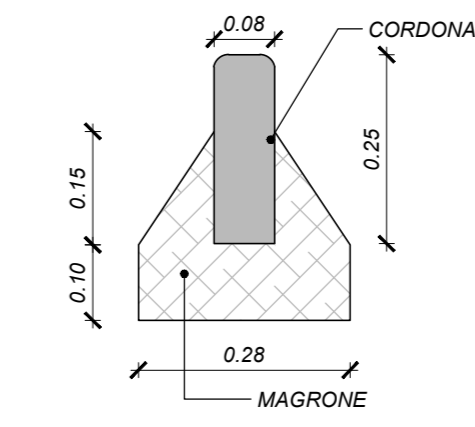
PARTICOLARE CORDONATA C1
(cordonata stradale)
scala 1:10



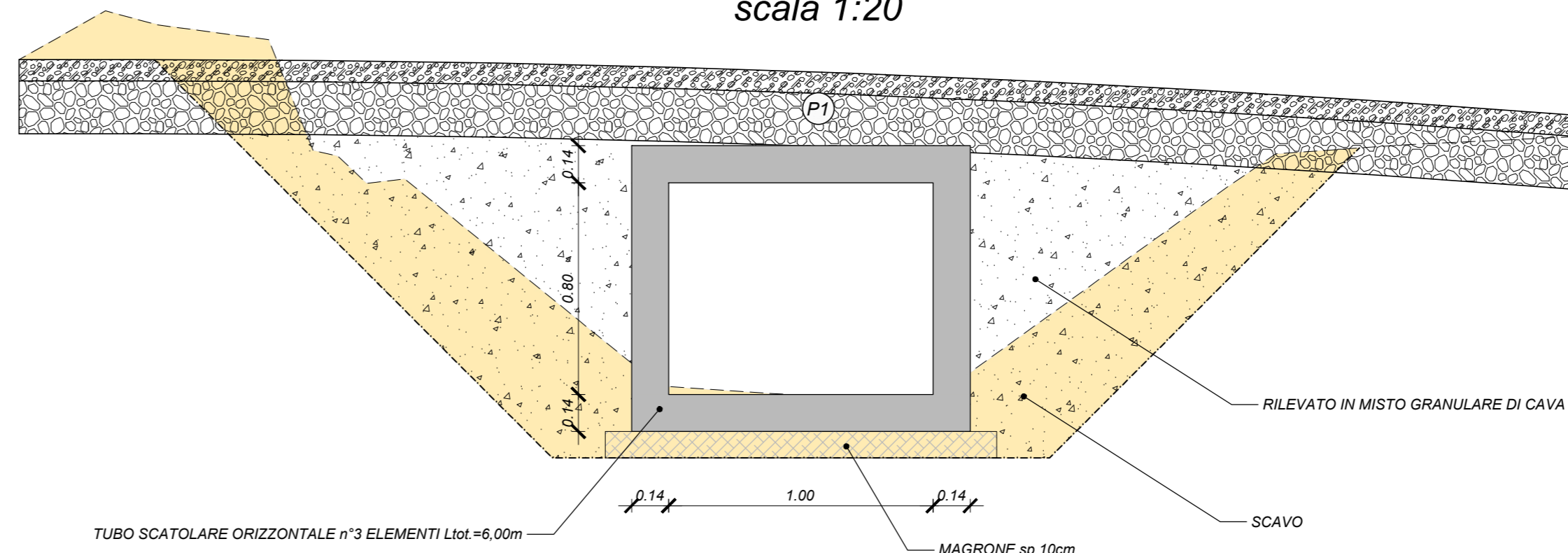
PARTICOLARE CORDONATA C2
(separatore per pista ciclabile)
scala 1:10



PARTICOLARE CORDONATA C3
(cordonata pavimento autobloccante)
scala 1:10



SEZIONE TIPO TOMBAMENTO FOSSO CON SCATOLARE
scala 1:20



Comittente: 	COMUNE DI CARPI Corso A. Pio, 91 41012 - Carpi (MO) c.f. 00184280360 e-mail: comune.carpi@pec.comune.carpi.mo.it	Nome archivio: T03-23 ESE
Oggetto:	PIANO NAZIONALE DI RIPRESA E RESILIENZA (PNRR) Missione M5 - Componente C2 - Investimento 2.1 - Investimenti in progetti di rigenerazione urbana, volti a ridurre situazioni di emarginazione e degrado sociale. Progetto n. 63/2021 - "REALIZZAZIONE DI PISTA CICLOPEDONALE DI SCAVALCAMENTO ALLA TANGENZIALE BRUNO LOSI" ID 8230 - CUP: C91B19000070004	Tavola n: 3.7a
Titolo:	SEZIONI TIPOLOGICHE, PARTICOLARI E CEMENTI ARMATI MURO D'ALA	Scala: varie
Responsabile Unico del Procedimento:	Ing. Calogero Filippello	Data: aprile 2023
Studio:	 AZIENDA CON SISTEMA DI GESTIONE PER LA QUALITA' UNI EN ISO 9001:2015 CERTIFICATO CNGN N. 2302	Aggiornamenti: giugno 2023
	Via Lintz, 93 Spini di Gardolo 38121 - TRENTO tel. 0461 / 822552 fax 0461 / 829692 E-mail: info@ted.it	Timbro: dott.ing. ANTONIO LICINI ISCRIZIONE ALBO N° 1488