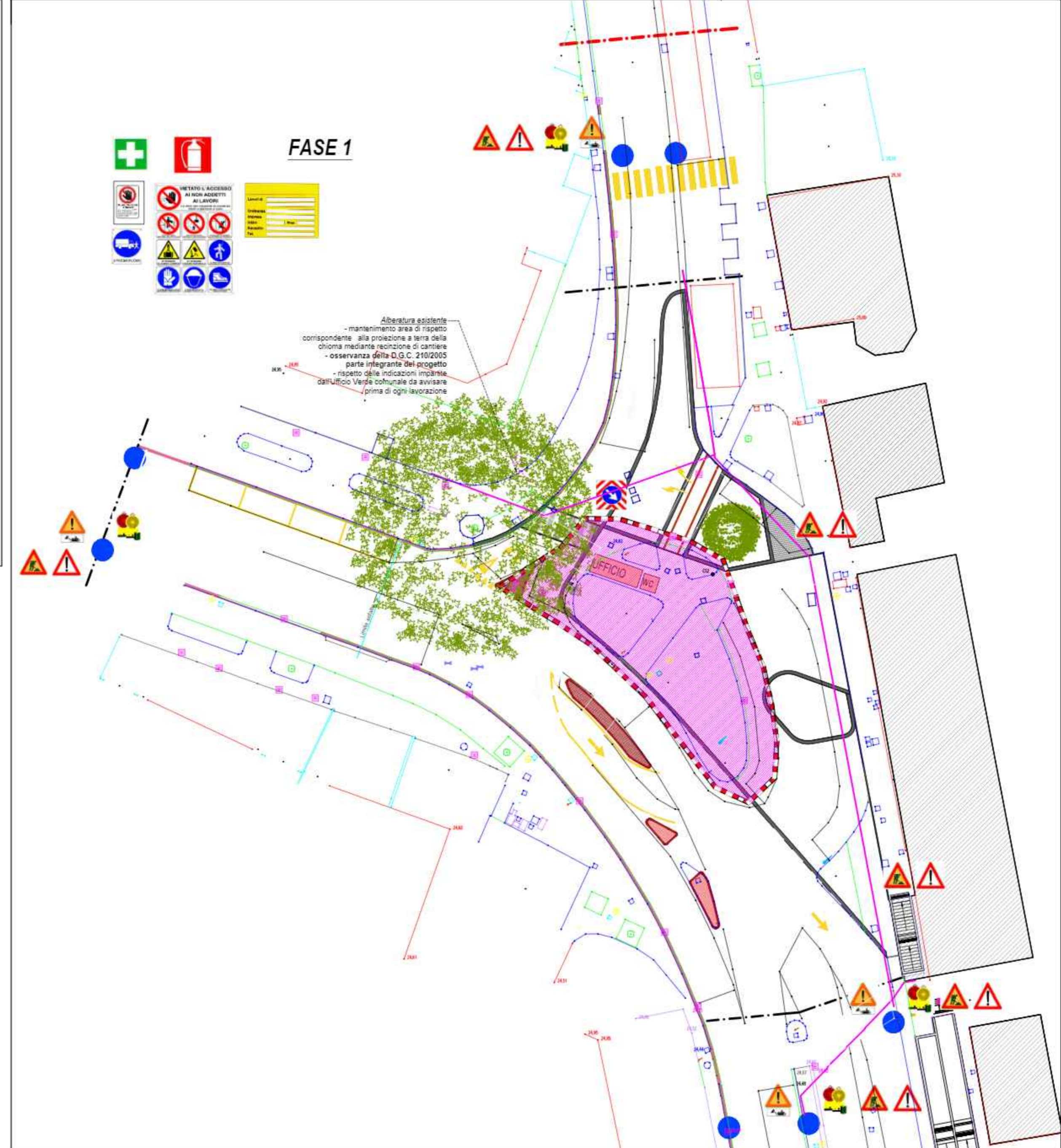
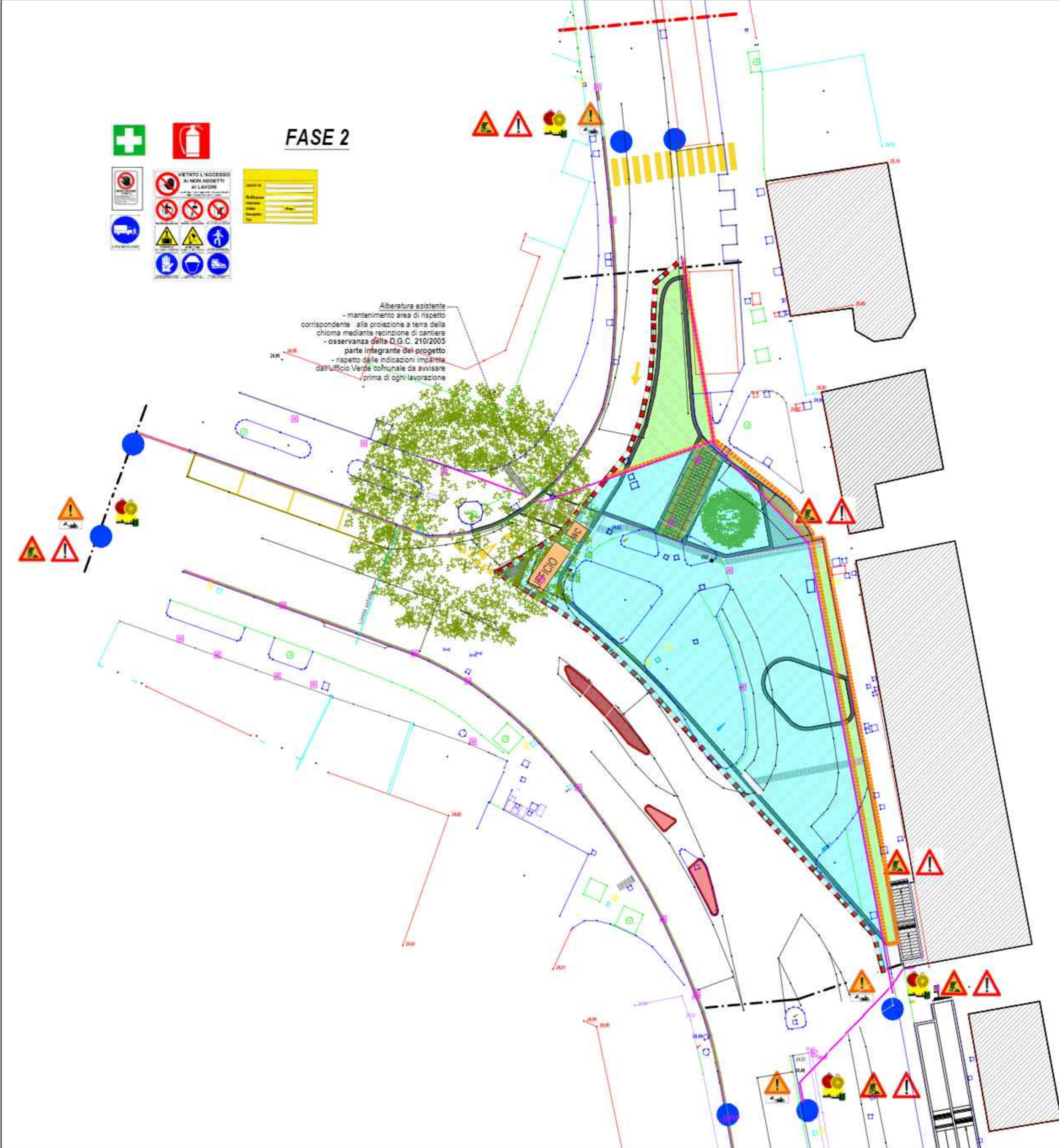


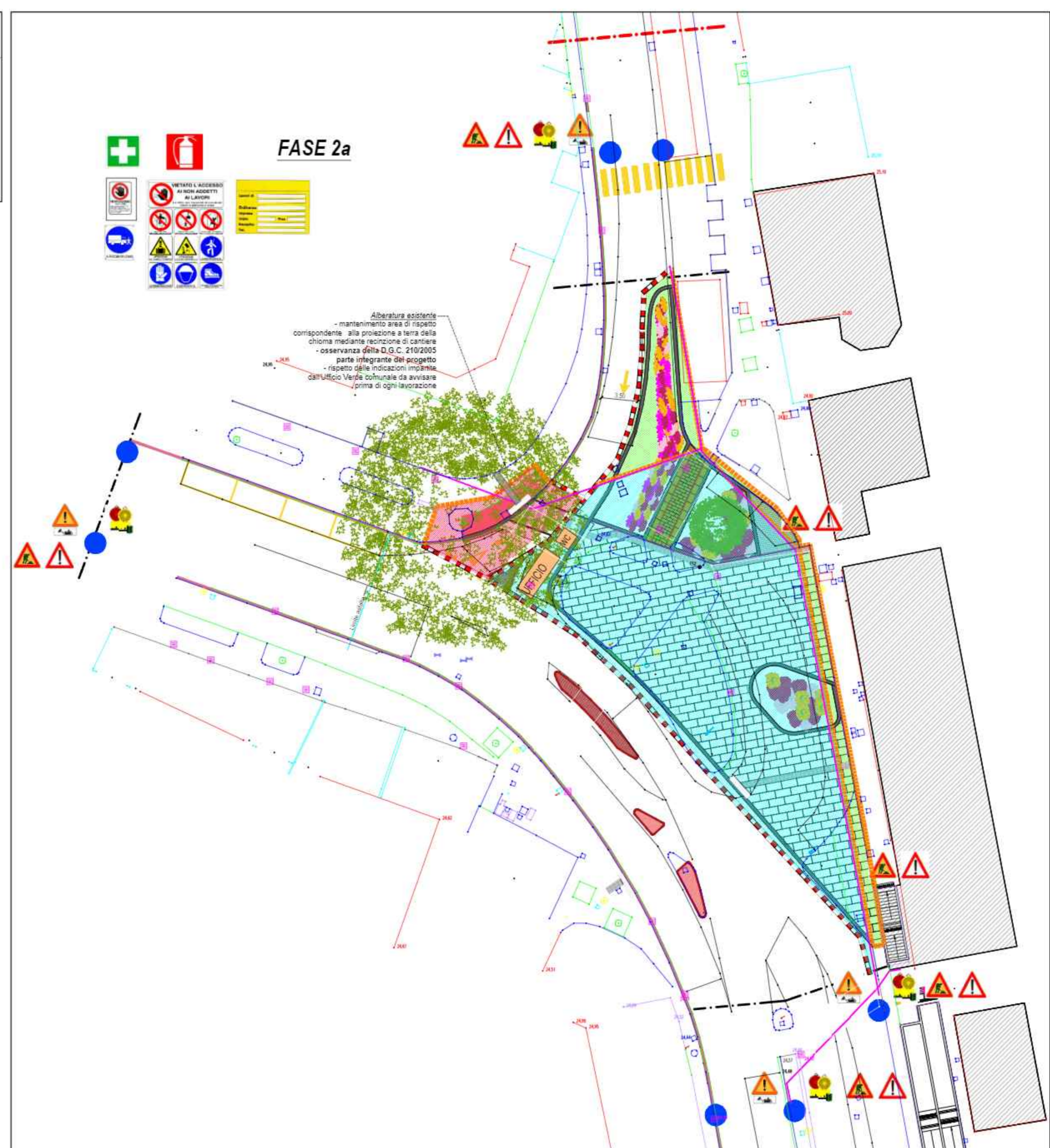
- FASE 1 (durata 0-45gg.)**
- ACCANTIERAMENTO
 - INTERVENTI SU AIUOLA E CAMMINAMENTI PIAZZALE
 - a. fresatura, demolizioni di massicciata stradale/pedonali esistenti, scavo a sezione obbligata e di sbancamento, rimozione cordolature, demolizione di pavimentazioni in lastre di pietra naturale
 - b. esecuzione opere di fondazione per nuova piazza (compattazione,geotessile, misto stabilizzato, massetto in c.a)
 - c. esecuzione del modesto ampliamento stradale su ex isola a verde
 - d. posa di cavidotti necessari e propedeutici alle successive lavorazioni impiantistiche
 - e. rete fognaria quota parte
 - f. esecuzione delle nuove cordolature n granito lato strada via alghisi
 - g. porzione isola sormontabile via chiesa
- VIABILITA' COME ATTUALE**
- risagomatura della via chiesa all'intersezione con la via alghisi
 - rimozione degli stali di sosta breve su piazzale
 - spostamento attraversamento pedonale su via chiesa e oscuramento paline semaforiche
 - interdizione attraversamento pedonale su via alghisi
 - utilizzo di barriere mobili tipo new-jersey bianco rossi alternati lato strada e all'occorrenza rete metallica rigida completa di rete antipolvere per garantire la sicurezza della circolazione e di quanto sopra - impiego di movieri specializzati per esecuzione di allestimento aree di cantiere e per tagli ed attraversamenti, entrata/uscita automezzi e mezzi d'opera (alla mano)
 - garantito l'accesso ai carrai, pedonali ed il transito dei mezzi di soccorso/BUS durante ogni fase lavorativa e dei pedonici/ciclisti



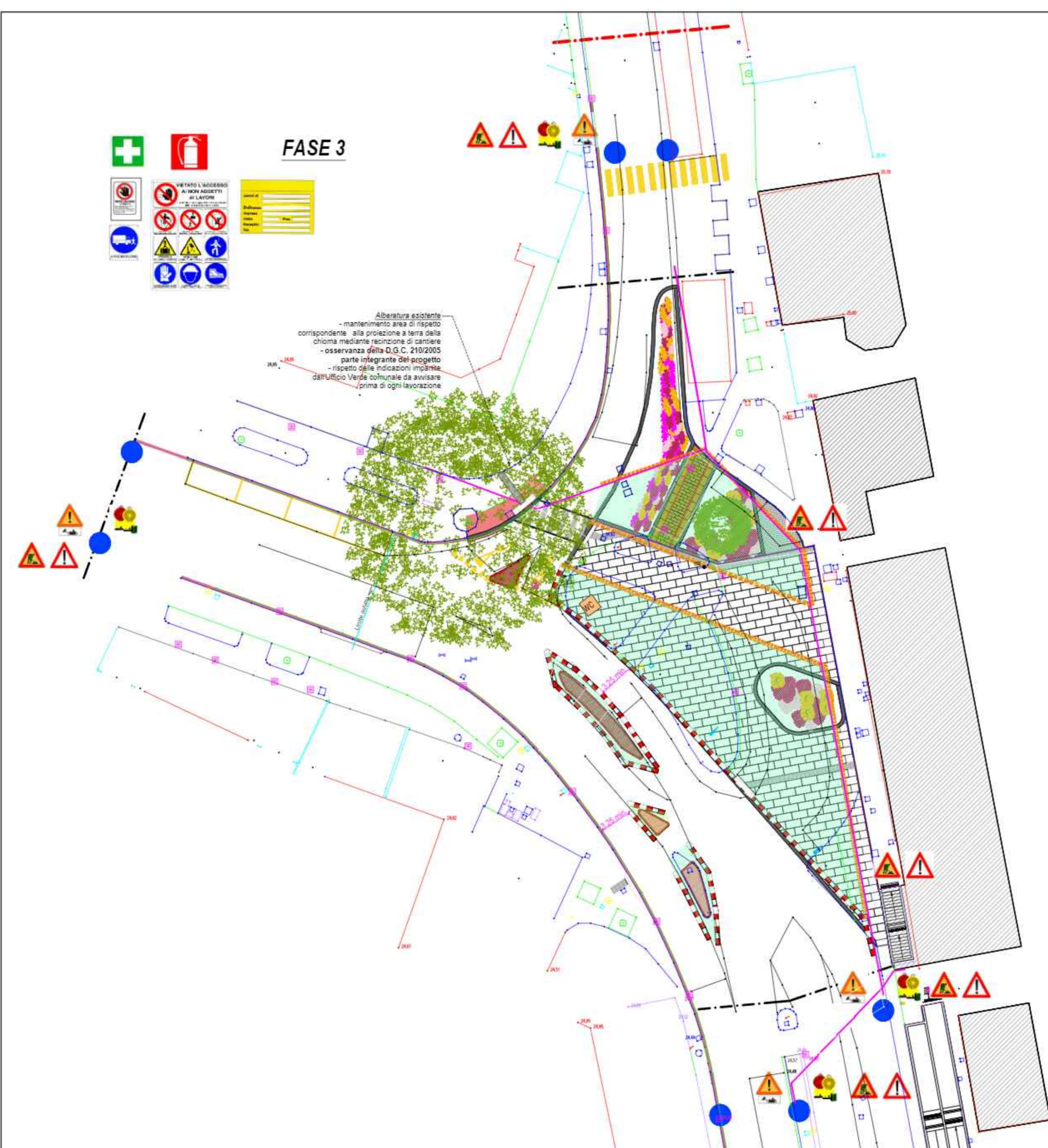
- FASE 2 (durata 45-225gg.)**
- CHIUSURA INTERO PIAZZALE
 - a. fresatura, demolizioni di massicciata stradale/pedonali esistenti, scavo a sezione obbligata e di sbancamento, rimozione cordolature, demolizione di pavimentazioni in lastre di pietra naturale
 - b. esecuzione opere di fondazione per nuova piazza (compattazione,geotessile, misto stabilizzato, massetto in c.a)
 - c. posa di cavidotti necessari e propedeutici alle successive lavorazioni impiantistiche
 - d. rete fognaria quota parte
 - e. esecuzione delle nuove cordolature n granito lato strada via alghisi
 - f. esecuzione della pavimentazione in pietra naturale comprese cordolature opere a verde (stessa terreno vegetale e impianto di irrigazione)
- VIABILITA' MODIFICATA**
- risagomatura della via chiesa a senso unico di marcia dalla fine degli attuali stali per disabili
 - esecuzione stali per taxi e sosta breve su via dai dai temporanei
 - oscuramento paline semaforiche e riposizionamento, rimozione torrefaro
 - interdizione attraversamento pedonale su via alghisi
 - utilizzo di barriere mobili tipo new-jersey bianco rossi alternati lato strada e rete metallica rigida completa di rete antipolvere per garantire la sicurezza della circolazione dei pedoni lato camminamenti/stazione
 - impiego di movieri specializzati per esecuzione di allestimento aree di cantiere e per tagli ed attraversamenti, entrata/uscita automezzi e mezzi d'opera
 - garantito l'accesso ai carrai, pedonali ed il transito dei mezzi di soccorso/BUS durante ogni fase lavorativa e dei pedonici/ciclisti



- FASE 2a (durata 195-225 gg.)**
- CHIUSURA INTERO PIAZZALE
 - a. in concomitanza con le lavorazioni di realizzazione della nuova piazza, chiusura temporanea della via chiesa per la realizzazione del nuovo attraversamento pedonale rialzato e dell'abbassamento di via dai dai
- VIABILITA' MODIFICATA**
- come fase 2 con chiusura della via dalla chiesa



- FASE 3 (durata 225-270gg.)**
- CHIUSURA PARZIALE DEL PIAZZALE
 - a. amrettamento delle barriere mobili sulla piazza lato via alghisi per esecuzione accantieramento per realizzazione nuove isole spartitraffico sormontabili e non su via alghisi e del nuovo attraversamento pedonale rialzato in binder con utilizzo di movieri specializzati
 - b. creazione di passaggio pedonale sulla piazza allineato col nuovo attraversamento rialzato su via chiesa
 - c. completamento opere a verde, illuminazione pubblica e semafori e varie
 - d. fresatura di via dai dai/alghisi/chiesa
 - e. riasfaltatura
 - f. esecuzione della segnaletica stradale di nuovo impianto
- VIABILITA' MODIFICATA DEFINITIVA**
- risagomatura della via chiesa a senso unico di marcia dalla fine degli attuali stali per disabili
 - esecuzione stali per taxi e sosta breve su via dai dai
 - oscuramento paline semaforiche e riposizionamento, rimozione torrefaro
 - interdizione attraversamento pedonale su via alghisi
 - utilizzo di barriere mobili tipo new-jersey bianco rossi alternati lato strada e rete metallica rigida completa di rete antipolvere per garantire la sicurezza della circolazione dei pedoni lato camminamenti/stazione
 - impiego di movieri specializzati per esecuzione di allestimento aree di cantiere e per tagli ed attraversamenti, entrata/uscita automezzi e mezzi d'opera
 - garantito l'accesso ai carrai, pedonali ed il transito dei mezzi di soccorso/BUS durante ogni fase lavorativa e dei pedonici/ciclisti



LEGENDA

	Progetto PNRR
	Progetto di completamento

LEGENDA

- Movieri specializzati - addetti alla gestione delle dinamiche di traffico con l'ausilio di apposite palette circolari ed azioni coordinate con l'uso di apparecchi radio ricevatransmittenti
- Delimitatori di spazio tipo coesi in plastica o Deflex con strisce bianche e rosse
- New Jersey in plastica bianchi/rossi
- Sulle recinzioni di cantiere verranno utilizzati impianti costituiti da lanterne impiegate singolarmente o in opportune combinazioni, a luce gialla fissa, per la segnalazione della segnaletica verticale di cantiere, ed a luce gialla lampeggiante per gli ostacoli o deviazioni di tracciato
- Notifica preliminare
Numeri da contattare in caso di emergenza
Cassetta di pronto soccorso
Estintore a polvere 6 kg
Cartello di cantiere

LEGENDA SEGNALETICA E SIMBOLI

DIVIETO		ATTENZIONE AI CARICHI SOSPESI	
	VIETATO L'ACCESSO		ATTENZIONE AI CARICHI SOSPESI
	VIETATO FUMARE		LAVORI IN CORSO
	VIETATO L'ACCESSO E TRANSITO AI PEDONI		RESTRINIMENTO ASIMMETRICO DI CARREGGIATA
	VIETATO RIMUOVERE LE PROTEZIONI E I DISPOSITIVI DI SICUREZZA		MEZZI DI LAVORO IN AZIONE
	VIETATO FUMARE O INGRASSARE ORGANI IN MOTO		PERICOLO GENERICO
	VIETATO PASSARE E SOSTARE NEL RAGGIO D'AZIONE DELL'ESCAVATORE		ESTINTORE A POLVERE 6KG 34A 233BC
	PROTEZIONE DEGLI OCCHI		INDICAZIONE VIE DI FUGA IN CASO DI EMERGENZA
	PROTEZIONE DEL CAPO		CASSETTA PRONTO SOCCORSO
	PROTEZIONE DEI PIEDI		INTERRUTTORE GENERALE
	PROTEZIONE DELLE MANI		DISPENSORE PER IMPIANTO DI TERRA PER IMPIANTO PROTEZIONE SCARICHE ATMOSFERICHE
	PROTEZIONE DELLE VIE RESPIRATORIE		QUADRO ELETTRICO
	INDUMENTI AD ALTA VISIBILITA'		BARRIERE DI SICUREZZA IN NEW JERSEY
	USO DI INDUMENTI DA LAVORO		RECINZIONE DI CANTIERE METALLICA
	PASSAGGI CONSENTITI		SEGNALE LUMINOSA
	OLTREPASSARE L'OSTACOLO NELLA DIREZIONE CONSIGLIATA		CARTELLO DI CANTIERE con notifica particolare sempre aggiornata e cartello COVIC-10 a parete e emergenza spallina
	MEZZI A PASSO D'UOMO		CARTELLO GENERALE SEGNALETICA E D.P.I.



N.B. SCHEMI SEGNALETICA TEMPORANEI CONFORMI AL DECRETO DEL MINISTERO DELLE INFRASTRUTTURE E DEI TRASPORTI DEL 10 LUGLIO 2002 E sm.i

LEGENDA

	Limite mappale
--	----------------



SETTORE S4 - PIANIFICAZIONE E SOSTENIBILITA' URBANA EDILIZIA PRIVATA

PIANO NAZIONALE DI RIPRESA E RESILIENZA (PNRR)
 Finanziato dall'Unione Europea NextGenerationEU
 Missione M5 - Componente C2 - Misura Investimenti in progetti di rigenerazione urbana, volti a ridurre situazioni di emarginazione e degrado sociale - Investimento 2.1

Progetto n.75 / 22:
 "RIGENERAZIONE AREA FERROVIARIA STAZIONE FERROVIARIA" - ID 9930
 CUI: S0019428038020220060 - CUP: C94E21000160001

PROGETTO DEFINITIVO-ESECUTIVO

progettista fabio ferrini ingegnere via oro menzo 43 41012 mozzano (mo) tel. 052 7274501 fax 052 9960191 fabioferrini@nirriingegneria.com fabio.ferrini@nirri.it	responsabile unico del procedimento calogero filippello ingegnere via peruzzi 2 41012 mozzano (mo) tel. 052 9450195 calogero.filippello@comune.carpi.mo.it lavoro pubblico@comune.carpi.mo.it
---	---

INTERVENTO A - RIQUALIFICAZIONE PIAZZALE **tavola 17**
 STATO DI PROGETTO
 PIANO DI SICUREZZA E COORDINAMENTO
 FASI DI CANTIERE

data	1° revisione	2° revisione	scala
giugno 2023			1:300