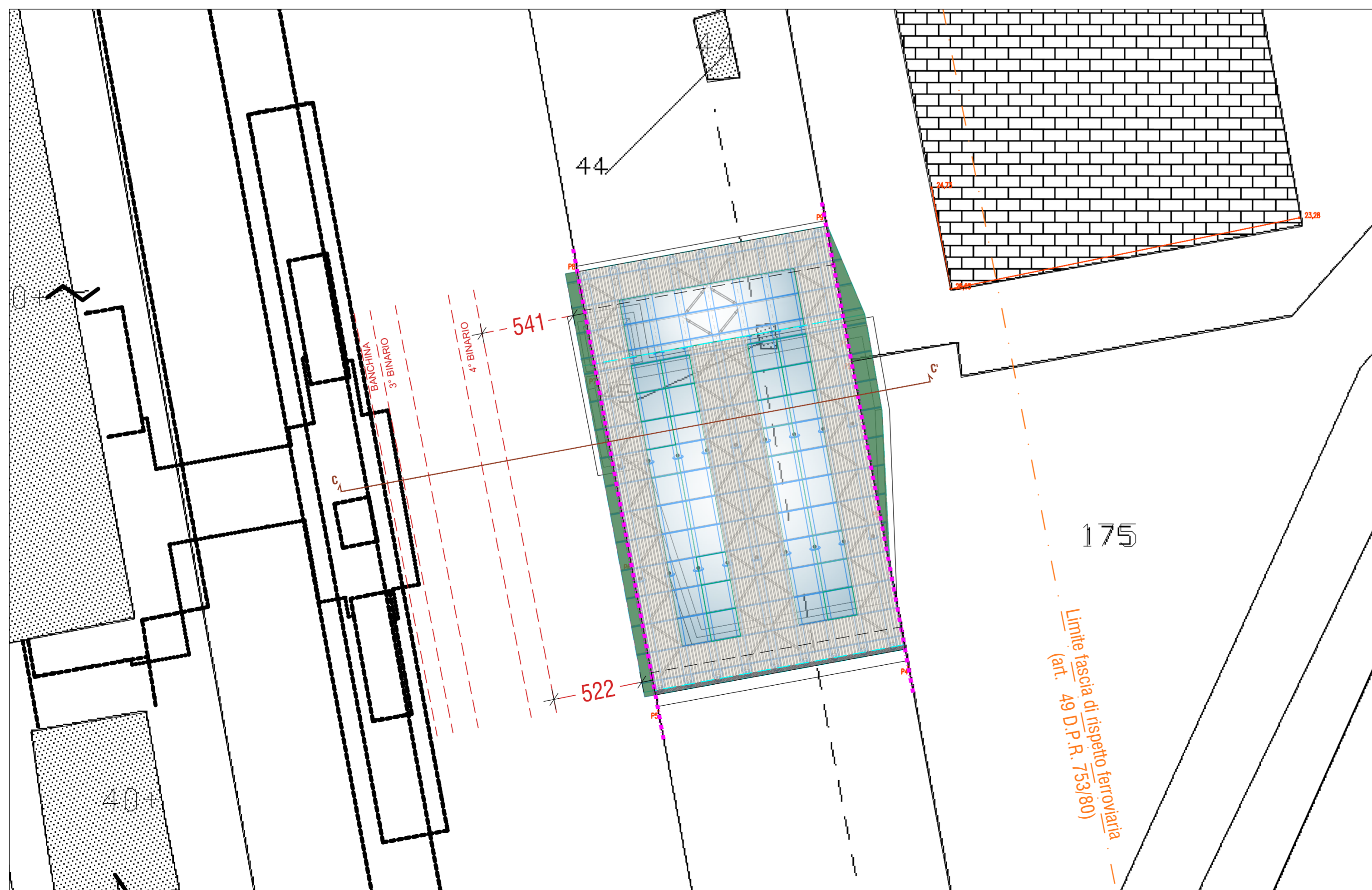
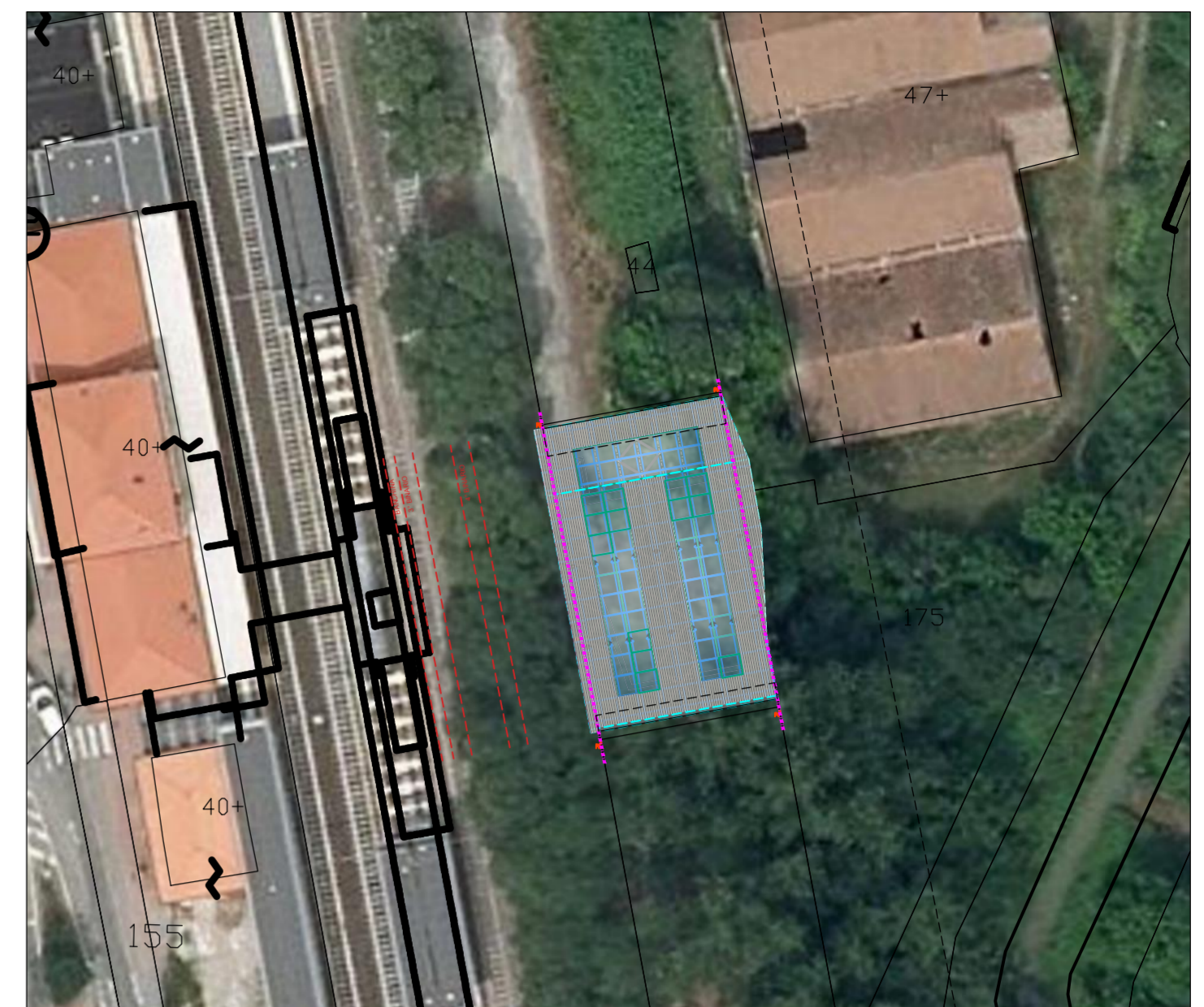


PIANTA LIVELLO TRAVI DI FONDAZIONE_Scala 1:200



PIANTA COPERTURA_Scala 1:200



INQUADRAMENTO SU ORTOFOTO_Scala 1:500

Foglio	Mappale	ubicazione	intestazione catastale
123	141	pensilina	Rete Ferroviaria Italiana S.p.A
123	133	pensilina	Comune di Carpi
123	175	pensilina	Fondazione Cassa di Risparmio di Carpi
123	47	pensilina	Fondazione Cassa di Risparmio di Carpi

LEGENDA

	Impronta fondazioni
	Lavori finanziati con fondi comunali
	Limite mappale



SETTORE S4 - PIANIFICAZIONE E SOSTENIBILITA' URBANA EDILIZIA PRIVATA

PIANO NAZIONALE DI RIPRESA E RESILIENZA (PNRR)
 Finanziato dall'Unione Europea NextGenerationEU
 Missione M5 - Componente C2 - Misura Investimenti in progetti
 di rigenerazione urbana, volti a ridurre situazioni di emarginazione
 e degrado sociale - Investimento 2.1

Progetto n.75 / 22:
 "RIGENERAZIONE AREA FERROVIARIA
 EX CONSORZIO AGRARIO: SOTTOPASSO CICLOPEDONALE
 STAZIONE FERROVIARIA" - ID 8930
 CUI: S00184280360202200060 - CUP: C94E21000160001

PROGETTO DEFINITIVO-ESECUTIVO

progettista
 fabio ferrini ingegnere
 via ciro menotti 43
 41121 modena (mo)
 tel. 059.7274501
 fax. 059.5960161
 fabioferrini@ferriningegneria.com
 fabio.ferrini@ingpec.eu

responsabile unico del procedimento
 calogero filippello ingegnere
 via peruzzi 2
 41012 carpi (mo)
 tel. 059.6469158
 calogero.filippello@comune.carpi.mo.it
 lavori.pubblici@pec.comune.carpi.mo.it

INTERVENTO B - NUOVA PENSILINA SOTTOPASSO **tavola 18**
 PLANIMETRIE CON INDIVIDUAZIONE DEGLI INTERVENTI SU BASE
 CATASTALE

data	I° revisione	II° revisione	scala
giugno 2023			1:200