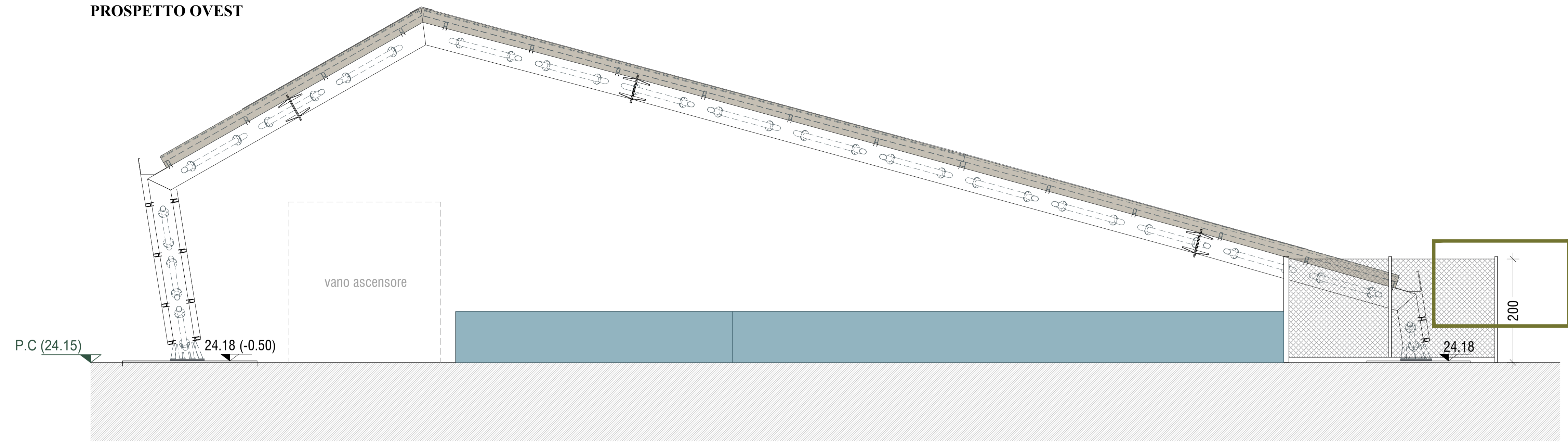
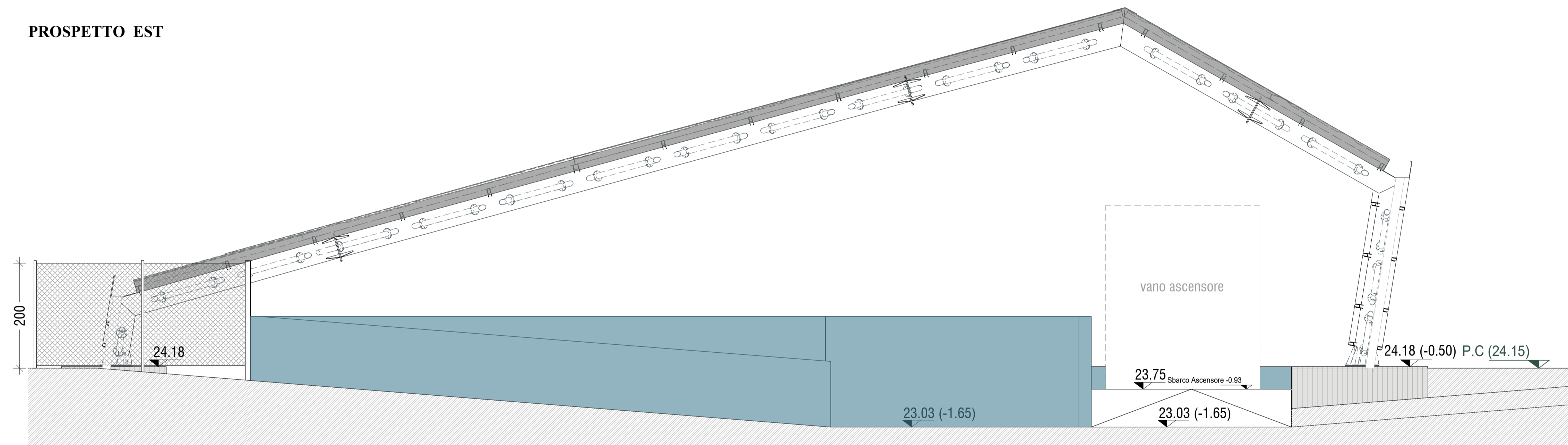


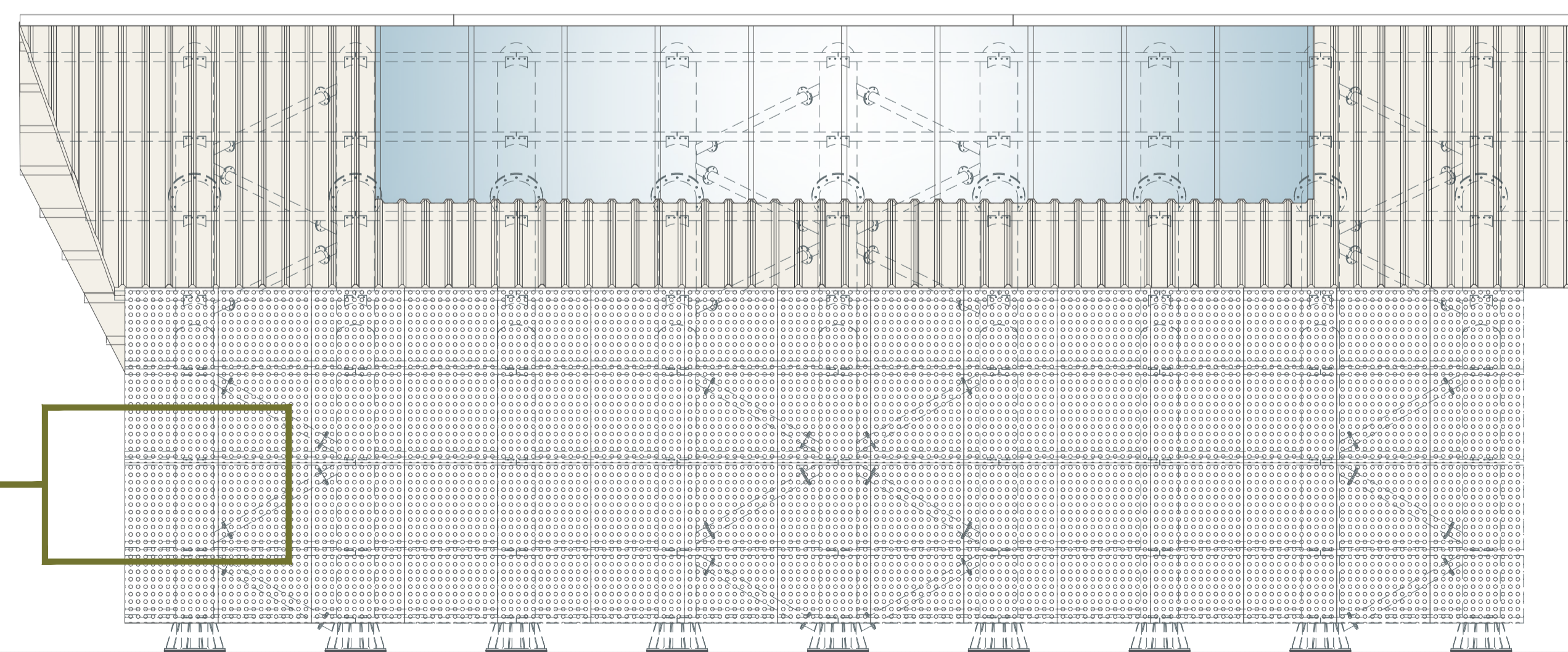
PROSPETTO OVEST



PROSPETTO EST



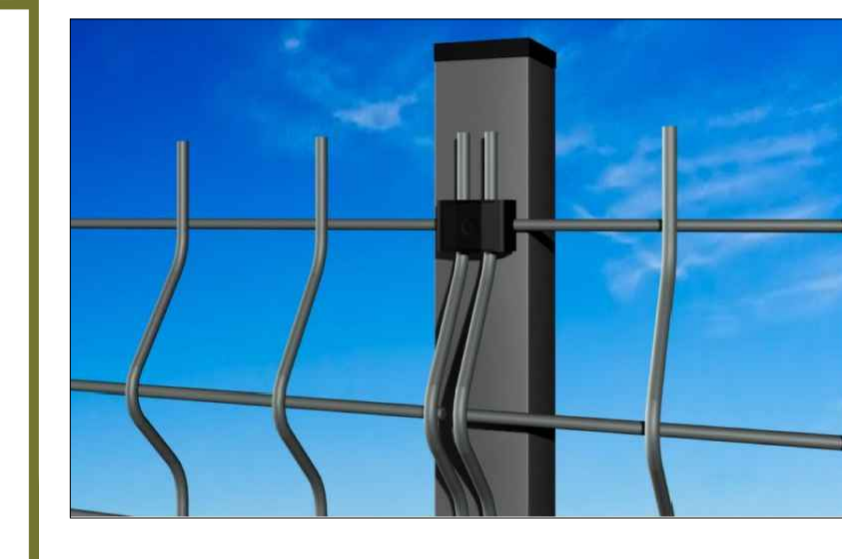
PROSPETTO NORD



LAMIERA MICROFORATA (le immagini e le colorazioni sono puramente indicative)

LEGENDA

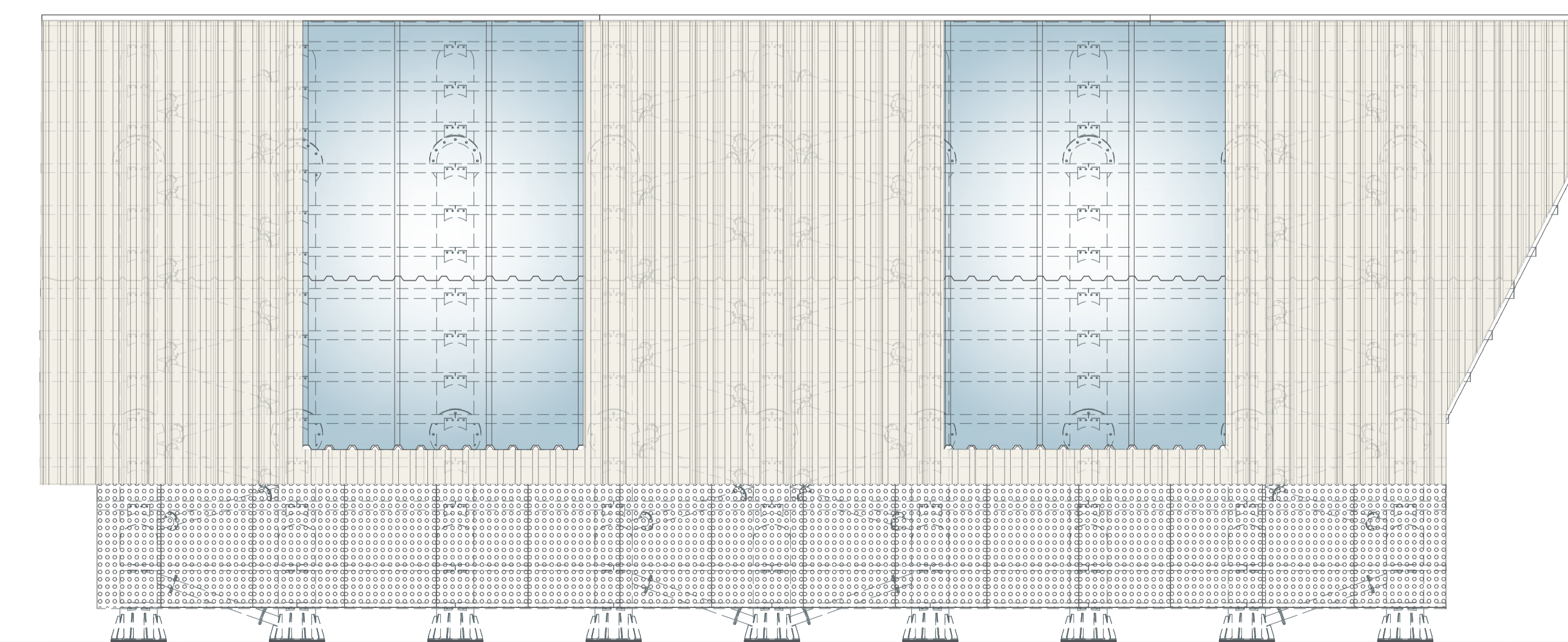
	Policarbonato
	Pannello sandwich
	Lamiera forata
	Opere in fase di realizzazione (RFI)
	Quote relative - da progetto RFI
	Quote assolute - da progetto tettoia riferite a rilievo topografico
	Quote assolute - da progetto tettoia riferite a rilievo topografico
	Quote assolute - da progetto tettoia riferite a rilievo topografico
	Quote assolute - da progetto tettoia riferite a rilievo topografico
	Quote assolute - da progetto tettoia riferite a rilievo topografico



RETE DI PROTEZIONE
h= 200 cm

NOTA: LA VERNICIATURA DI TUTTE LE STRUTTURE METALLICHE E DELLE LAMIERE DOVRA' ESSERE DI COLORE BIANCO GRIGIO TIPO RAL 9002 E RISPONDENTE AI SEGUENTI REQUISITI CAM DI CUI AL D.M. 23/06/2022: 2.5.13 Pitture e vernici

PROSPETTO SUD



SETTORE S4 - PIANIFICAZIONE E SOSTENIBILITA' URBANA EDILIZIA PRIVATA

PIANO NAZIONALE DI RIPRESA E RESILIENZA (PNRR)
 Finanziato dall'Unione Europea NextGenerationEU
 Missione M5 - Componente C2 - Misura Investimenti in progetti di rigenerazione urbana, volti a ridurre situazioni di emarginazione e degrado sociale - Investimento 2.1

Progetto n.75 / 22:
 "RIGENERAZIONE AREA FERROVIARIA
 EX CONSORZIO AGRARIO: SOTTOPASSO CICLOPEDONALE
 STAZIONE FERROVIARIA" - ID 8930
 CUI: S00184280360202200060 - CUP: C94E21000160001

PROGETTO DEFINITIVO-ESECUTIVO

progettista
 fabio ferrini ingegnere
 via cirio menotti 43
 41121 modena (mo)
 tel. 059.7274501
 fax. 059.5960161
 fabioferrini@ferriniingegneria.com
 fabio.ferrini@ingpec.eu

responsabile unico del procedimento
 calogero filippello ingegnere
 via peruzzi 2
 41012 carpi (mo)
 tel. 059.8469158
 calogero.filippello@comune.carpi.mo.it
 lavori pubblici@pec.comune.carpi.mo.it

INTERVENTO B - NUOVA PENSILINA SOTTOPASSO tavola **21**
STATO DI PROGETTO - ARCHITETTONICO
PROSPETTI

data	I° revisione	II° revisione	scala
luglio 2023			1:50