

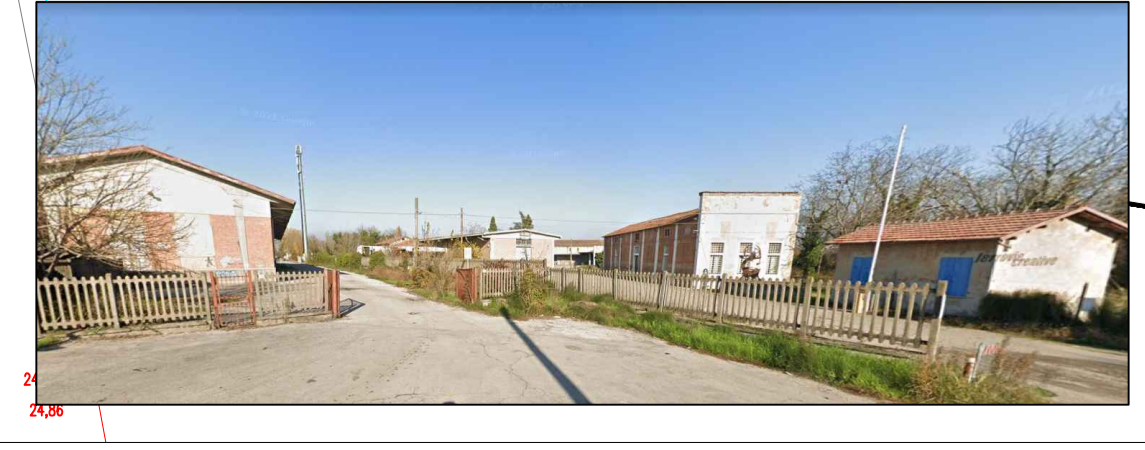
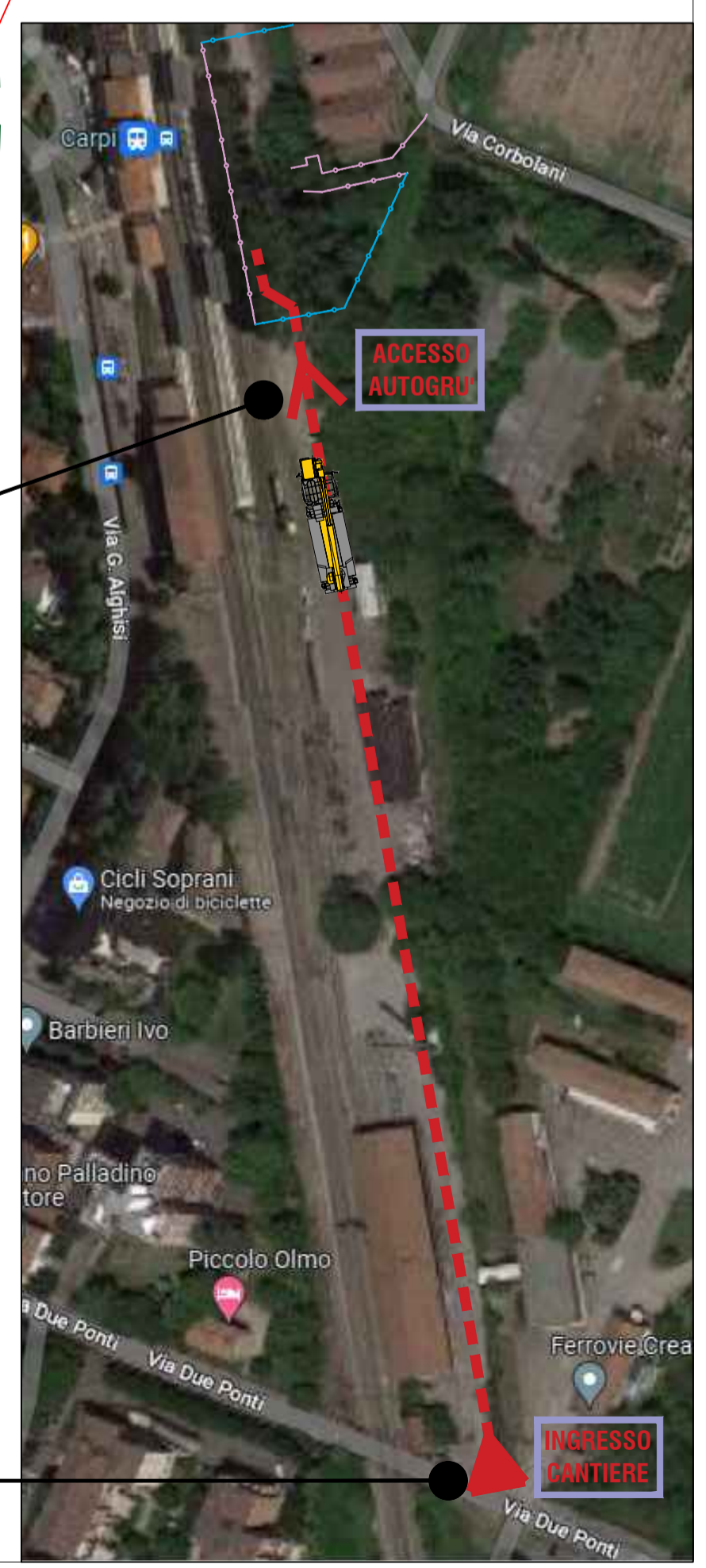
LEGENDA	
	Limite mappale
	Lavori finanziati con fondi comunali
	ACCESSO AL CANTIERE
	RECINZIONE ZINCATA ELETTROSALDATA PLASTIFICATA h=200 CM
	RECINZIONE ZINCATA ELETTROSALDATA CON TELO ANTIPOLVERE A TUTTA H
	PERCORSO CARRABILE
	AREA STOCCAGGIO
	PUNTO DI RACCOLTA
	ESTINTORE A POLVERE DA 9 KG
	ATTREZZATURE PRIMO SOCCORSO
	BAGNI CHIMICI

ACCESSO DI CANTIERE - ACCESSO AUTOMEZZI

Tavola pubblica in scala di sistema Proiettore. In formato di sistema Proiettore. Dimensione di stampa ed utilizzo del ruolo. Dimensione di stampa ed utilizzo del ruolo. Dimensione di stampa ed utilizzo del ruolo.



LEGENDA MANOVRE	
	Libera
	Interdizione manovre su spazi privati/ pubblici non pertinenti il cantiere



SETTORE S4 - PIANIFICAZIONE E SOSTENIBILITA' URBANA EDILIZIA PRIVATA

PIANO NAZIONALE DI RIPRESA E RESILIENZA (PNRR)
 Finanziato dall'Unione Europea NextGenerationEU
 Missione M5 - Componente C2 - Misura Investimenti in progetti di rigenerazione urbana, volti a ridurre situazioni di emarginazione e degrado sociale - Investimento 2.1

Progetto n.75 / 22:
 "RIGENERAZIONE AREA FERROVIARIA
 EX CONSORZIO AGRARIO: SOTTOPASSO CICLOPEDONALE
 STAZIONE FERROVIARIA" - ID 8930
 CUI: S00184280360202200060 - CUP: C94E21000160001

PROGETTO DEFINITIVO-ESECUTIVO

progettista fabio ferrini ingegnere via ciro menotti 43 41121 modena (mo) tel. 059.7274501 fax. 059.5960161 fabioferrini@ferriningegneria.com fabio.ferrini@ingpec.eu	responsabile unico del procedimento calogero filippello ingegnere via peruzzi 2 41012 carpi (mo) tel. 059.6469158 calogero.filippello@comune.carpi.mo.it lavori pubblici@pec.comune.carpi.mo.it
---	--

INTERVENTO B - NUOVA PENSILINA SOTTOPASSO **tavola 31**
 STATO DI PROGETTO - PIANO DI SICUREZZA E COORDINAMENTO
 PLANIMETRIA

data	I° revisione	II° revisione	scala
giugno 2023			1:200