



CNA  
PPC



CONSIGLIO NAZIONALE  
DEGLI ARCHITETTI  
PIANIFICATORI  
PAESAGGISTI  
E CONSERVATORI

# TORRIONE DEGLI SPAGNOLI

**CONCORSO DI PROGETTAZIONE  
A PROCEDURA APERTA IN DUE GRADI  
PER LA REALIZZAZIONE DEL COLLEGAMENTO  
VERTICALE ESTERNO DEL TORRIONE DEGLI SPAGNOLI  
E LA SISTEMAZIONE DELL'AREA ESTERNA DI PERTINENZA  
CARPI (MO)**

**CUP C92C17000100004**

**Prog. n. 237/14 - "Restauro e Risanamento Conservativo  
con Miglioramento Sismico del Torrione degli Spagnoli danneggiato  
dagli eventi sismici del maggio 2012" - Il Stralcio - lotto funzionale 2**

**COMUNE DI CARPI**

**Settore S5- Opere Pubbliche e Manutenzione della città  
Servizio Patrimonio Tutelato  
Viale Peruzzi, 2 - 41012 Carpi (MO)**

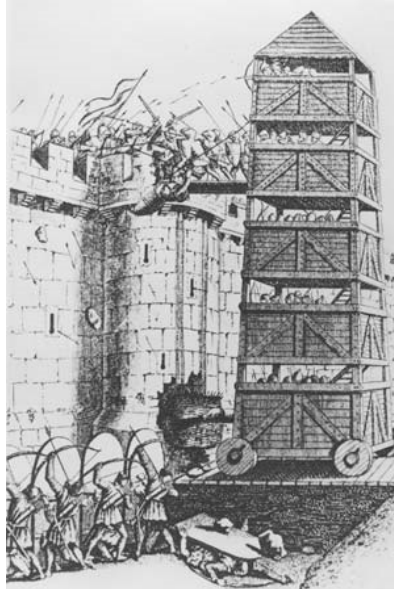
**RELAZIONE ILLUSTRATIVA  
1°GRADO**





1 A. Qualità architettonica della proposta in rapporto alla tutela e al dialogo con l'edificio storico del  
2 Torrione e con il contesto monumentale costituito dal complesso di Palazzo Pio, nel rispetto dei  
3 contenuti del DPP.

4  
5 Confrontarsi con un *Colosso* dall'elevato valore storico, architettonico e artistico come il Torrione  
6 degli Spagnoli è impresa ardua resa ulteriormente complicata dal contesto monumentale e urbano  
7 del complesso di Palazzo del Pio  
8 in cui si colloca.



9 Una sorta di grande sfida dunque  
10 accettata, metaforicamente,  
11 introducendo il concept della  
12 "Torre d'assedio" che, chissà,  
13 forse in tempi remoti, ha fatto la  
14 sua comparsa in questi luoghi.  
15 L'azione di approccio strategico  
16 alla fortezza viene quindi rievocata  
17 e rivisitata nella proposta

18 progettuale, quale soluzione alle innumerevoli variabili derivanti dalle preesistenze e dalle richieste  
19 funzionali, "per fare del Torrione degli Spagnoli un elemento centrale nella strategia di valorizzazione  
20 del patrimonio culturale della Città, oltre ad essere un tassello fondamentale per l'ampliamento dei  
21 percorsi museali all'interno del complesso del Palazzo Pio e per lo sviluppo dei servizi culturali offerti  
22 dal Comune".

23 L'idea di progetto si sviluppa approcciando e contrapponendo alla grande mole del Torrione un  
24 nuovo oggetto "leggero", che prova armonizzarsi ad esso attraverso un utilizzo di volumi, materiali e  
25 cromie presenti in sito.

26 La nuova scala di emergenza si presenta formalmente come una "torre d'assedio" a pianta quadrata,  
27 precariamente disassata rispetto alla facciata, con ponti e logge in aggetto. E' rivestita interamente

28 da



Concorso di progettazione - 1° Grado Realizzazione del collegamento verticale esterno del Torrione degli Spagnoli e sistemazione dell'area esterna – Relazione+Costi	2	2	E	5	6	G	3	A
---	---	---	---	---	---	---	---	---

1 da un sistema di lamelle in laterizio e arricchita ulteriormente dall'inserimento di episodi verde  
 2 pensile: un vero e proprio giardino verticale che adagia le sue forme unitarie e regolari sulla nuova  
 3 pavimentazione dell'area cortilivia sottostante, anch'essa realizzata con listelli in cotto posati a  
 4 correre.

5 Da un piano interrato con partizioni di fondazione in c.a. si  
 6 innalza un "core" in acciaio reticolare (tipo gru a torre) che  
 7 costituisce la struttura portante primaria.

8 In essa, che sostiene a sbalzo le rampe della scala ed  
 9 i pianerottoli è inserito il vano corsa dell'ascensore.

10 Il prolungamento dei pianerottoli definisce il sistema dei  
 11 ponti verso il Torrione, delle logge e della copertura  
 12 dell'ingresso.

13 Una struttura secondaria, costituita da profilati in  
 14 acciaio, avvolge verticalmente il perimetro della  
 15 scala sostenendo il sistema di amelle in laterizio, le

16 vasche che includono il sistema verde, il parapetto in leggerissima rete metallica ed il corrimano,  
 17 anch'esso in acciaio. Fogli di acciaio forato chiudono i lati del vano ascensore e l'intercapedine  
 18 richiesta per il passaggio della reti tecnologiche.

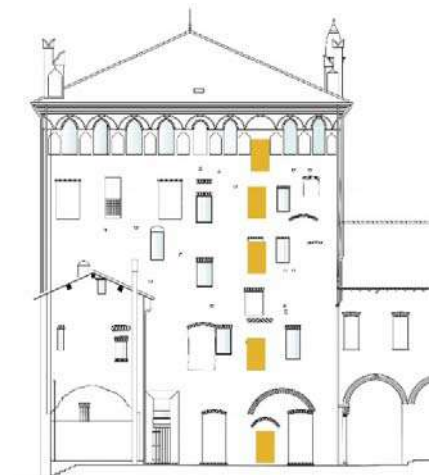
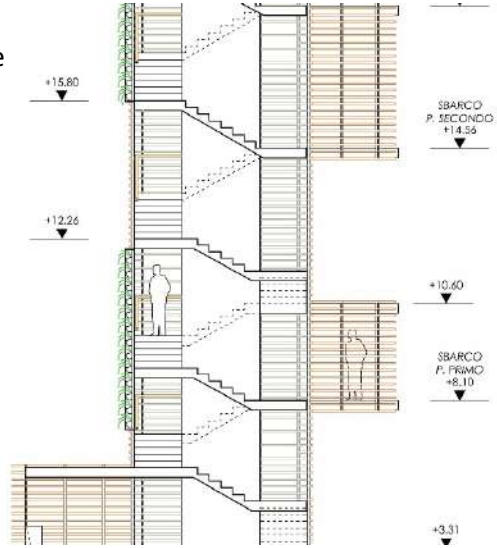
19 Il progetto prevede inoltre la realizzazione di un  
 20 serbatoio interrato per la raccolta delle acque  
 21 meteoriche e una estensione, non visibile, di  
 22 pannelli fotovoltaici color rosso montati sulla  
 23 copertura, allo scopo di fornire l'energia

24 necessaria per alimentazione elettrica del sistema di pompaggio del circuito di irrigazione dei piccoli  
 25 giardini verdi, sia pensili che a terra.

26 B. Qualità funzionale della proposta in rapporto ai criteri di accessibilità e fruibilità degli spazi interni al  
 27 Torrione di futura riqualificazione.

28 La proposta progettuale cercando di limitare gli interventi  
 29 di modifica del fronte murario esterno del Torrione,  
 30 realizza nuove bucatore che, come nei casi dei  
 31 passaggi ai piani primo, secondo e al nuovo  
 32 ammezzato tra secondo e terzo, estendono per  
 33 quanto possibile le forometrie esistenti.

34 Le nuove aperture al piano terra e al piano terzo sono



Concorso di progettazione - 1° Grado Realizzazione del collegamento verticale esterno del Torrione degli Spagnoli e sistemazione dell'area esterna – Relazione+Costi	2	2	E	5	6	G	3	A
---	---	---	---	---	---	---	---	---

1 invece ricavate riaprendo porzioni di vecchi passaggi (individuabili dalla presenza di arco in mattoni  
2 superiore) e seguendo le forme e la disposizione dei rilievi delle modanature in cotto.

3 Questo approccio permette di realizzare un nuovo sistema di accessi ai piani reso possibile  
4 dall'utilizzo dei "Ponti coperti" che definiscono la loro larghezza a seconda della posizione e  
5 dell'ampiezza dei nuovi passaggi.

6 Il progetto, oltre ad integrare il sistema delle uscite di sicurezza, amplia il numero degli ingressi e  
7 consente una comoda regolamentazione delle direzioni  
8 dei flussi di visitatori, (mediante chiusura o apertura di  
9 porte non apribili dall'esterno) permettendo di separare  
10 e gestire indipendentemente le diverse funzioni dei piani  
11 del Torrione.

12 Il nuovo assetto distributivo oltre a garantire  
13 l'accessibilità a tutti i fruitori (inclusi quelli diversamente  
14 abili) dei percorsi museali del complesso del Palazzo  
15 dei Pio prevede la realizzazione del ponte di  
16 collegamento con il blocco bagni, previsto al piano  
17 ammezzato tra secondo e terzo.

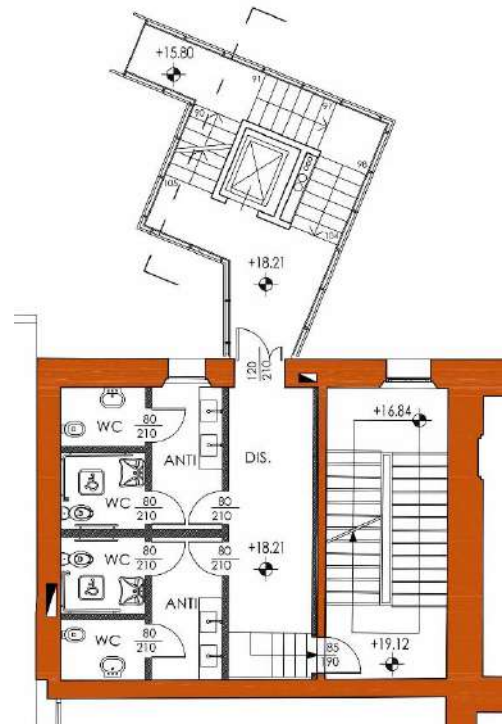
18 Il progetto inserisce a questo livello dei servizi  
19 dedicati alle persone diversamente abili rendendo  
20 l'ultimo piano adibito a Sala eventi totalmente indipendente dal resto della struttura.

21 C. Qualità della soluzione architettonica del nuovo spazio pubblico da riqualificare, in rapporto  
22 all'antistante Giardino delle Stele, parte integrante del Monumento Museo del Deportato progettato  
23 nel 1973 dai BBPR, e agli altri spazi pubblici limitrofi.

24 Il progetto dello spazio pubblico sul quale si adagia il tunnel di ingresso al Torrione, concepito per  
25 essere adattabile alle diverse indicazioni dell'estensione dell'area di intervento riportate dagli  
26 elaborati grafici, utilizza per semplicità e chiarezza gli stessi elementi compositivi delle facciate della  
27 torre delle scale.

28 Una pavimentazione in listelli di cotto posati a correre estende alla pavimentazione la materialità e  
29 la linearità delle lamelle in laterizio delle facciate, mentre dei profili di delimitazione in acciaio  
30 chiuderanno i riquadri verdi che per dimensioni e posizionamento seguiranno gli stessi canoni  
31 utilizzati nelle facciate e potranno pertanto essere diffusi per tutta l'area.

32 La torre di sicurezza, che con la sua altezza diventa elemento indirizzatore verso gli spazi soprastanti,  
33 produce mediante i propri balconi un nuovo punto di vista sul Cortile delle Stele.



Concorso di progettazione - 1° Grado Realizzazione del collegamento verticale esterno del Torrione degli Spagnoli e sistemazione dell'area esterna – Relazione+Costi	2	2	E	5	6	G	3	A
--	---	---	---	---	---	---	---	---

1 Pur essendo l'area accessibile da persone disabili percorrendo il Passaggio degli Sbirri, si prevede  
2 installazione di un montascale in posizione riparata, sotto i porticati antistanti il Torrione, utilizzabile  
3 eccezionalmente.

4  
5  
6

7 VERIFICA DI COERENZA COSTI DI INTERVENTO

8		
9	Allestimento cantiere e opere provvisoriali.....	5.000 €
10	Scavo.....	5.000 €
11	Opere di fondazione in c.a. ....	35.000 €
12	Demolizioni facciata.....	5.000 €
13	Strutture in acciaio.....	50.000 €
14	Scale in acciaio.....	25.000 €
15	Fognature.....	10.000 €
16	Sottofondi.....	5.000 €
17	Pavimentazione.....	25.000 €
18	Rivestimento facciate.....	190.000 €
19	Sistema verde pensile .....	35.000 €
20	Serramenti.....	5.000 €
21	Ascensore.....	25.000 €
22		
23		
24	COSTO TOTALE.....	420.000 €