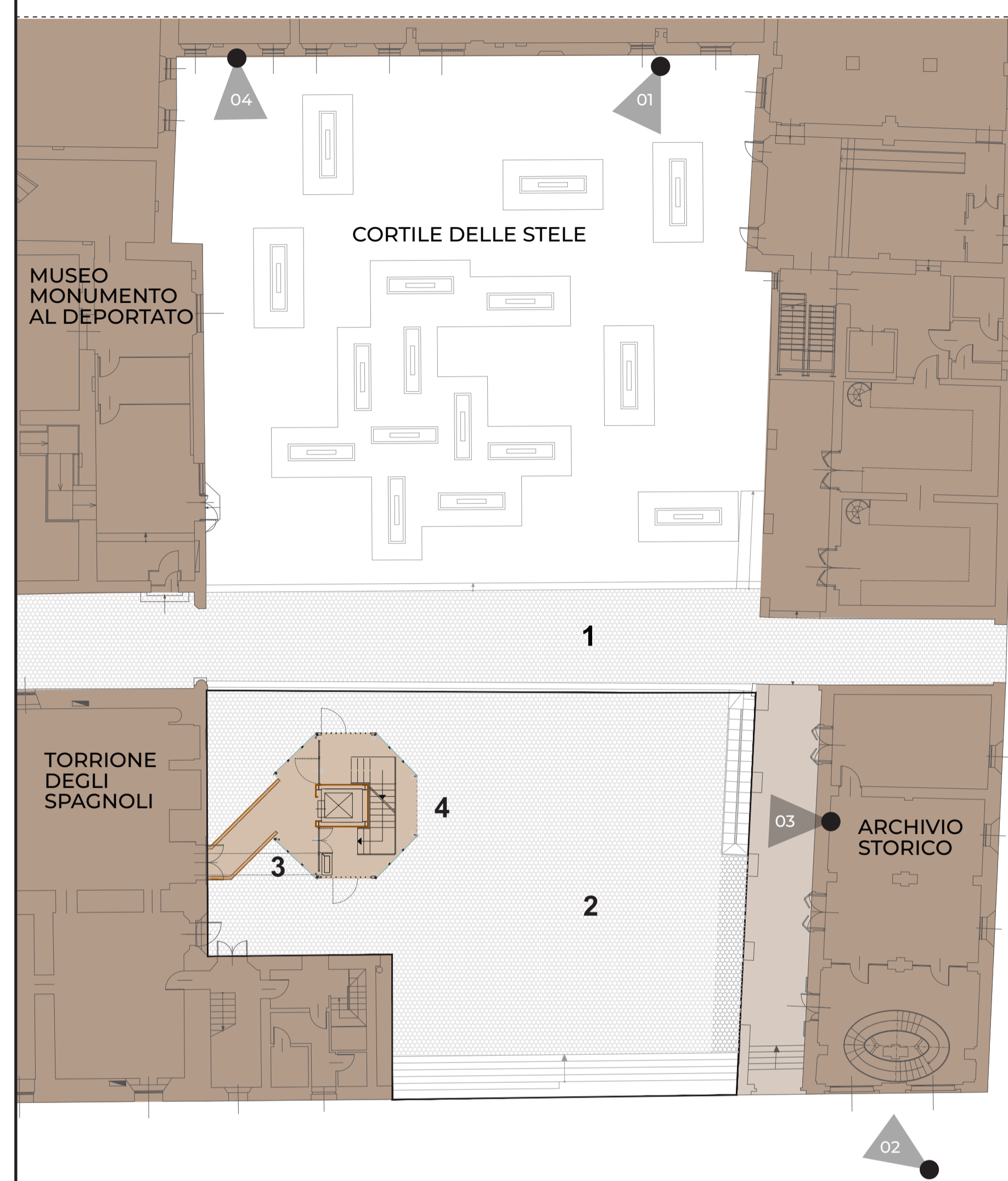




PLANIMETRIA GENERALE DI PROGETTO  
SCALA 1:200

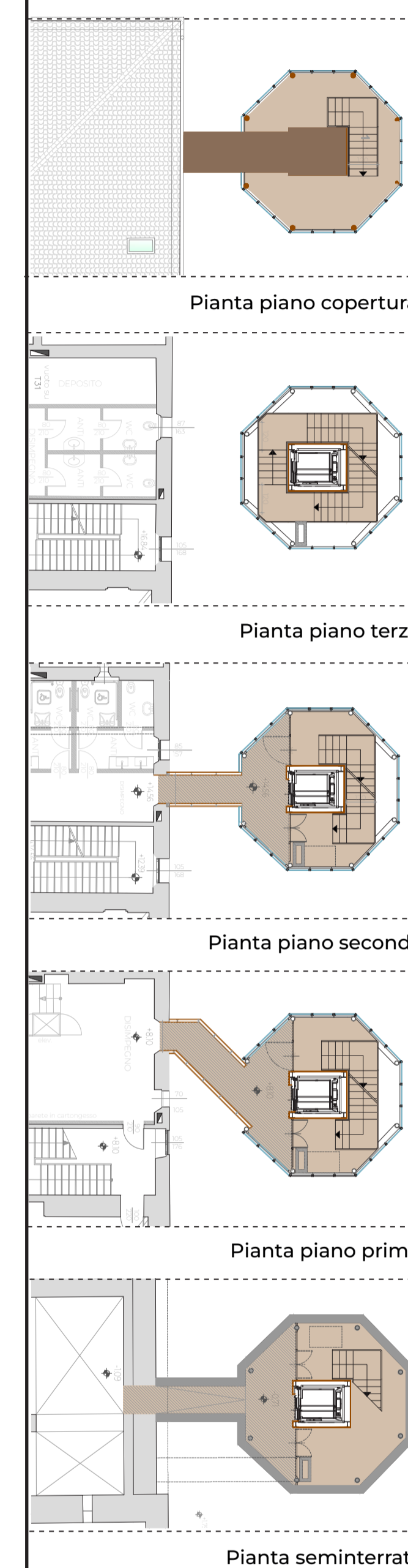


LEGENDA:

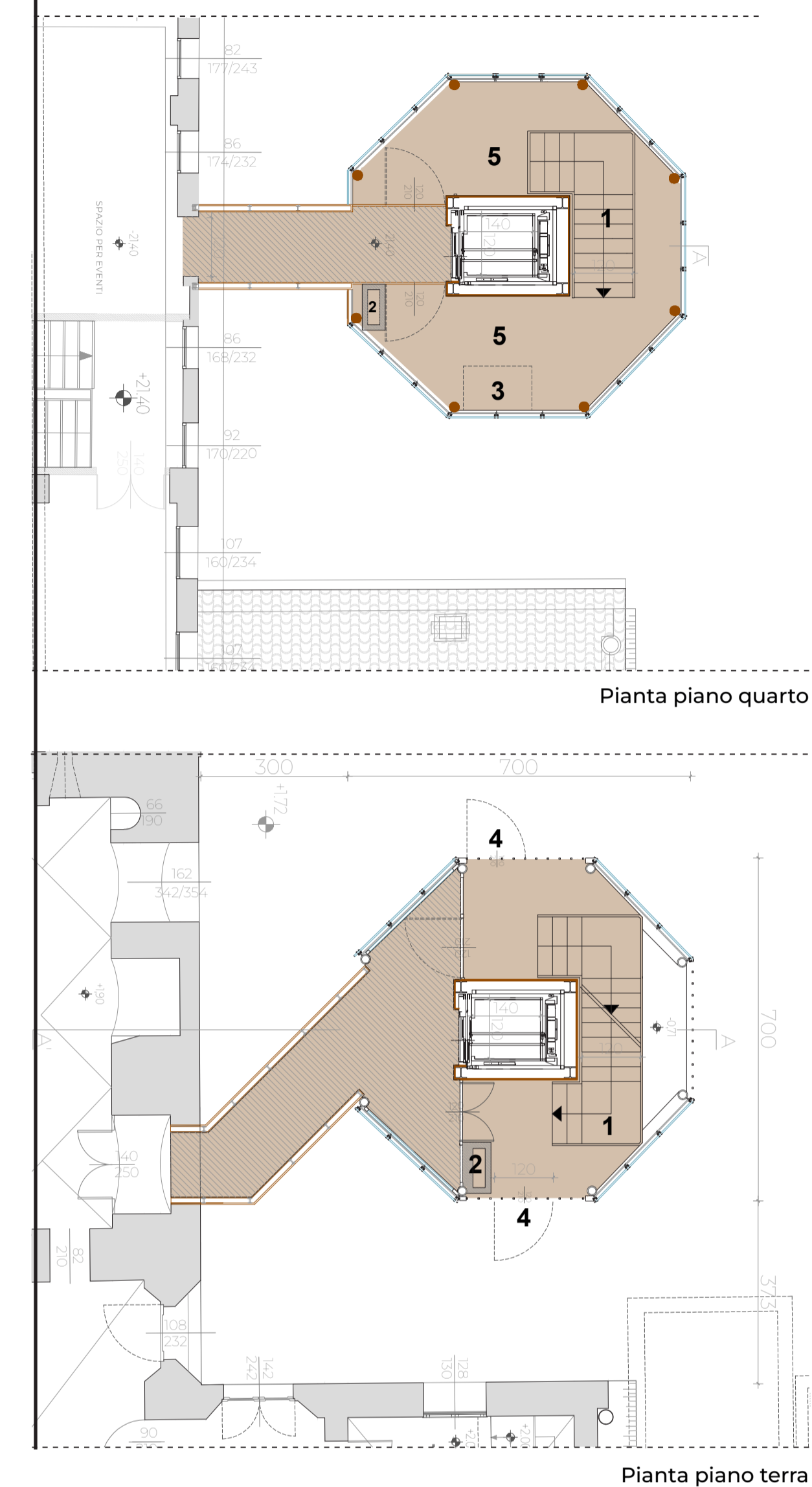
1. pavimentazione in gneiss esistente (vedi foto)
2. Progetto: pavimentazione in gneiss stesso formato e disegno del pavimento esistente n.1
3. sottopassaggio impianti

4. Nuovi percorsi:
- Fibra ottica
  - M Terra
  - Antincendio
  - GAS
  - Telecom

PIANTE DI PROGETTO  
SCALA 1:200



PIANTE DI PROGETTO  
SCALA 1:100



LEGENDA:

1. Scala (gradini: P=30 cm, A=17 cm)
2. Vano verticale impianti isolato termicamente con sezione 80x25cm
3. Spazio calmo dimensione 140x90cm
4. Via di fuga con porta di sicurezza (maniglione antipanico e apertura verso l'esterno dim. 120x210)
5. Terrazzino panoramico

PUNTO DI VISTA  
01



RENDER  
INTERNO

RIFERIMENTI  
PROGETTUALI

Nella storia dell'architettura le fonti battesimali a pianta ottagonale godono di propria centralità e indipendenza da altri allineamenti e per questo motivo sviluppano, soprattutto in alzato con le sfaccettature, un effetto di "percezione sfuggente" restituendo gravità volumetrica agli altri edifici circostanti.



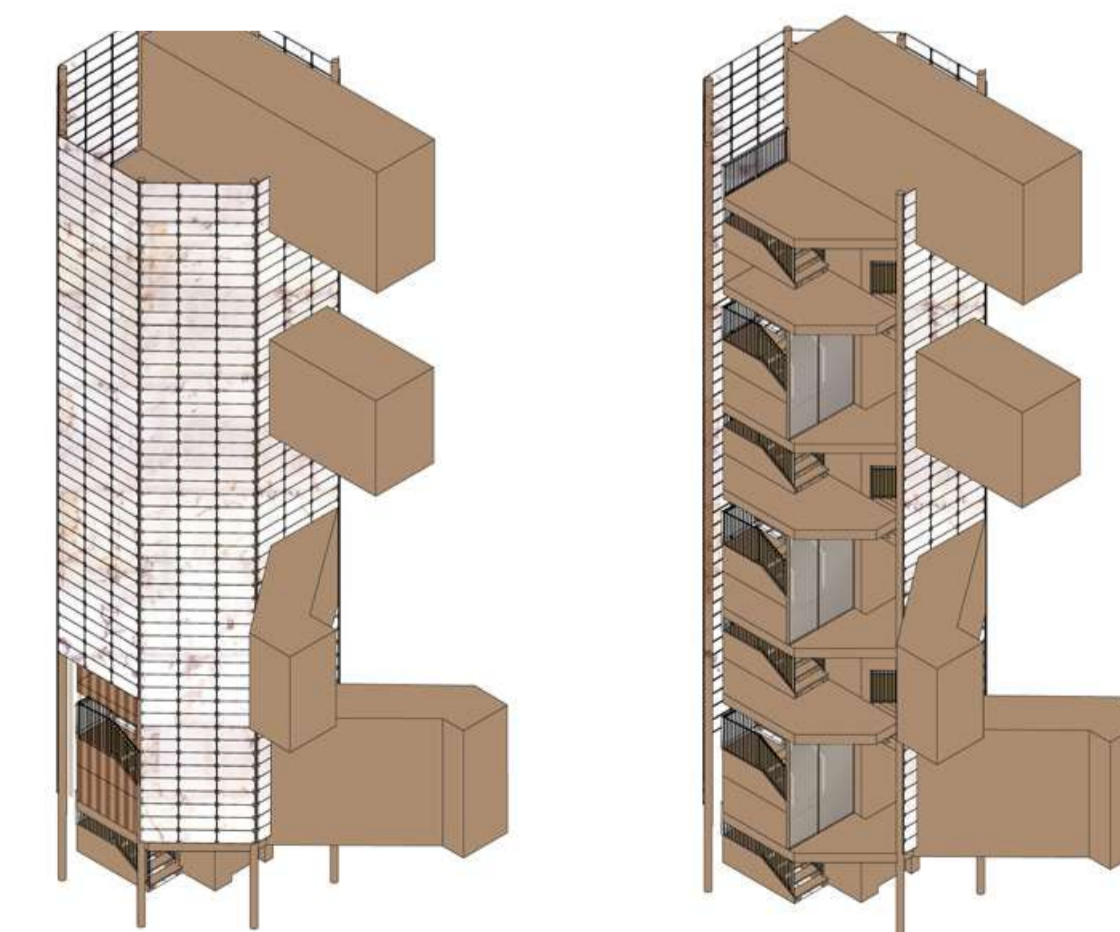
Battistero di Parma



Campanile Basilica Cattedrale di Santa Maria Assunta



Alabastro



SCHEMI  
ASSONOMETRICI

PUNTO DI VISTA  
02

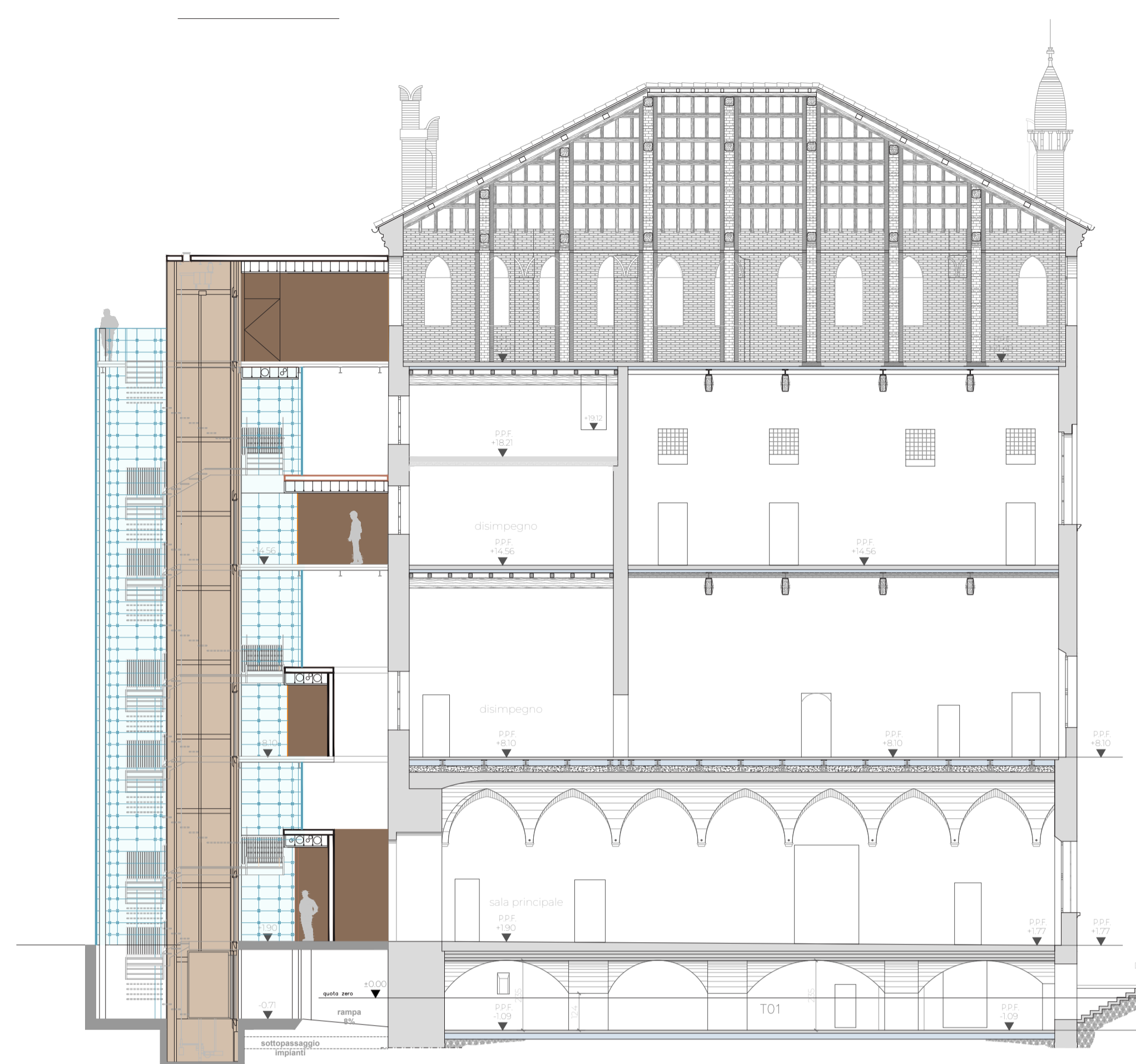






VISTA AEREA

PUNTO DI VISTA 03

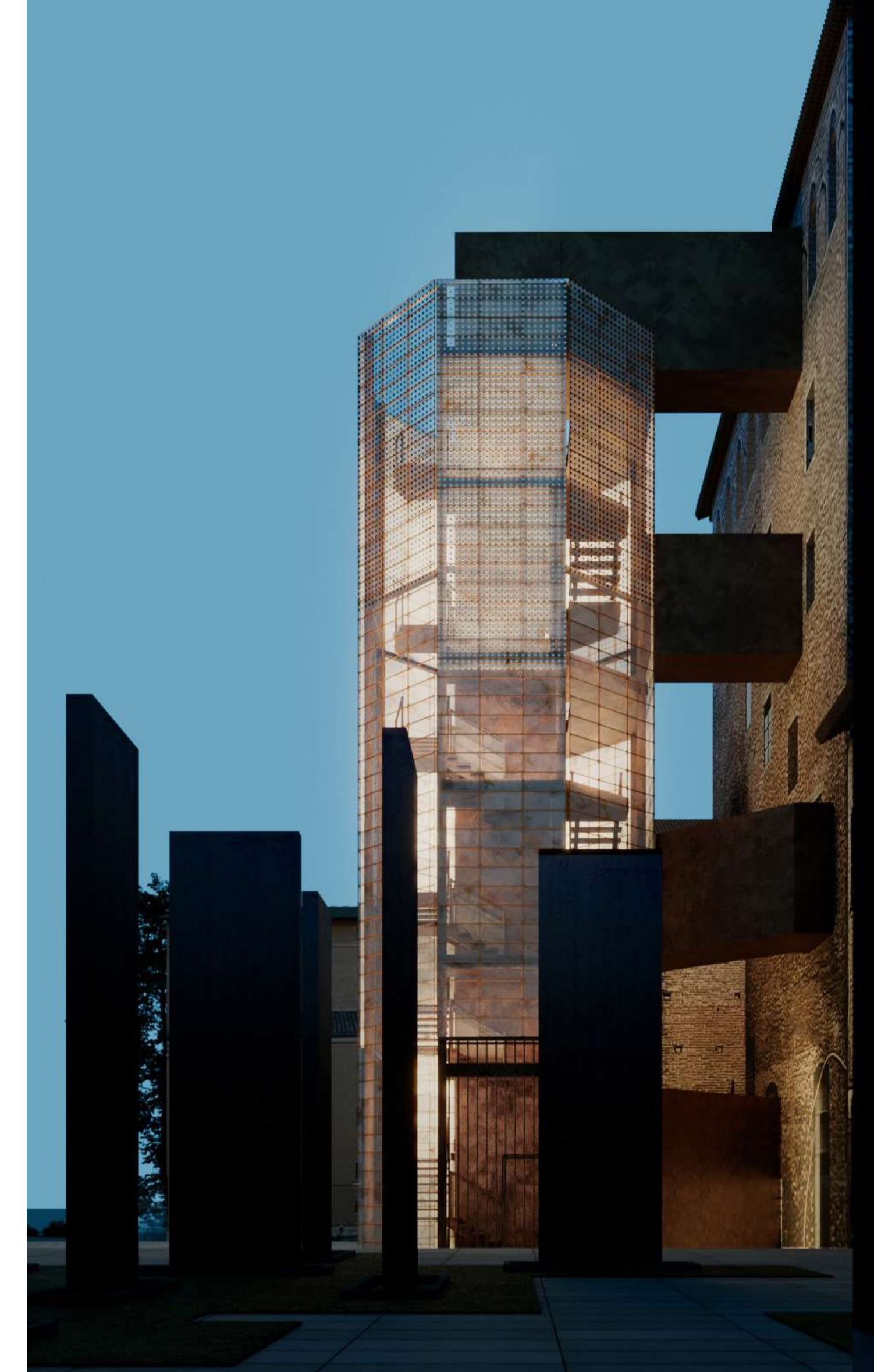


L'oggetto proposto è un manufatto visibilmente distaccato che pone una distanza oggettiva dalla facciata del Torrione, conservandone così una chiara e completa lettura. La possibilità di creare questo distacco è data dall'inserimento di ponti completamente rivestiti in corten e lunghi 3 metri, che collegano i diversi piani del

torrione alla nuova torre verticale. In particolare, il più alto è percepibile dal basso come elemento unico che da ponte si trasforma in ascensore, configurandosi come parallelepipedo pieno che si va ad inserire nell'avvolgente e leggero volume ottagonale.

PROSPETTO EST  
SCALA 1:200

SEZIONE DI PROGETTO A-A'  
SCALA 1:100

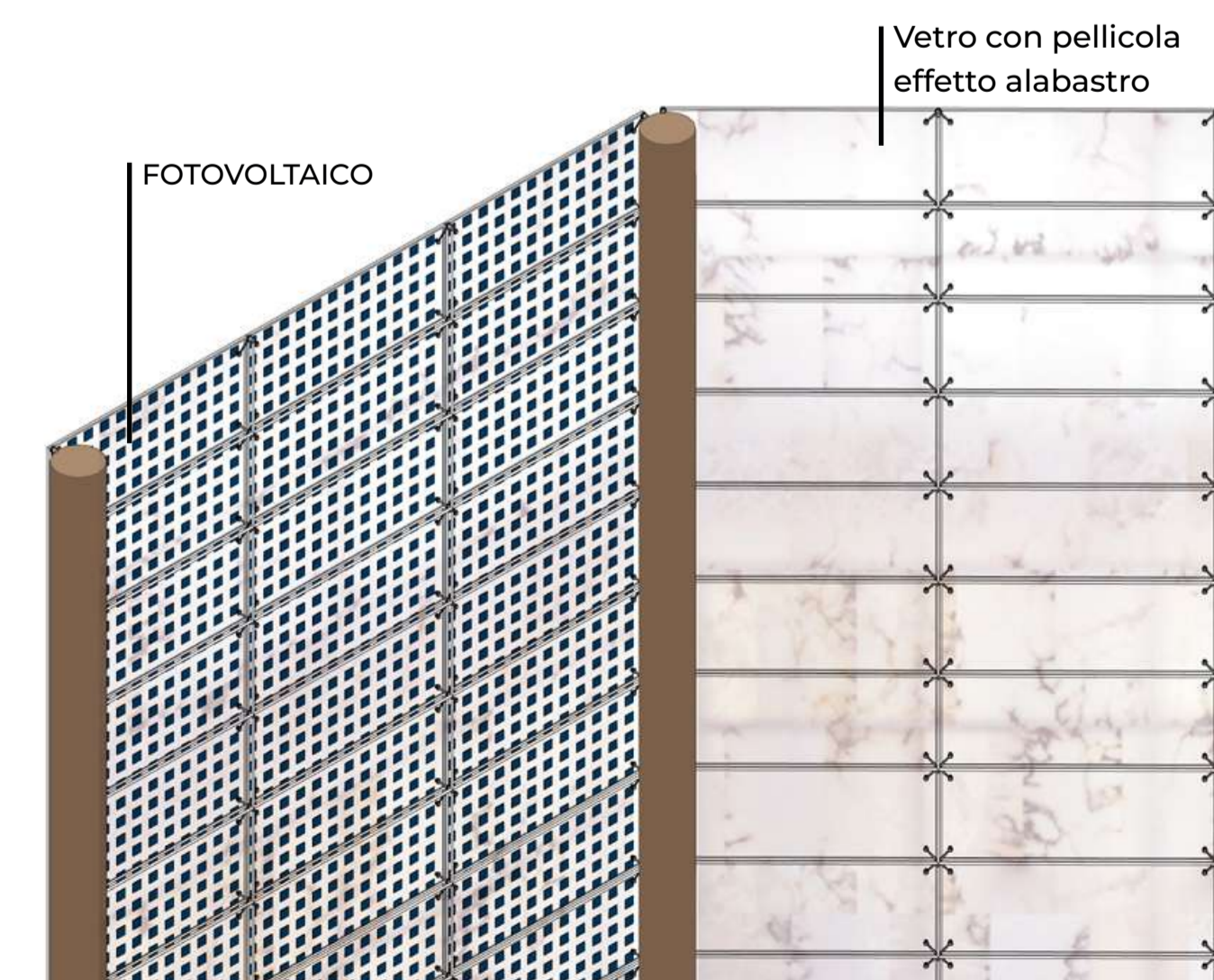


FOCUS STRUTTURA E FOTVOLTAICO

PUNTO DI VISTA 04



L'Albastro, elemento del progetto che contribuisce a donare leggerezza e trasparenza diurna si trasforma di sera in un'occasione importante per illuminare tutta la corte. La nuova lanterna sarà elemento attrattivo e simbolo di innovazione tecnologica a servizio dell'intero complesso, attraverso la fusione con elementi di vetro fotovoltaico.



Vetro con pellicola effetto alabastro

FOTVOLTAICO