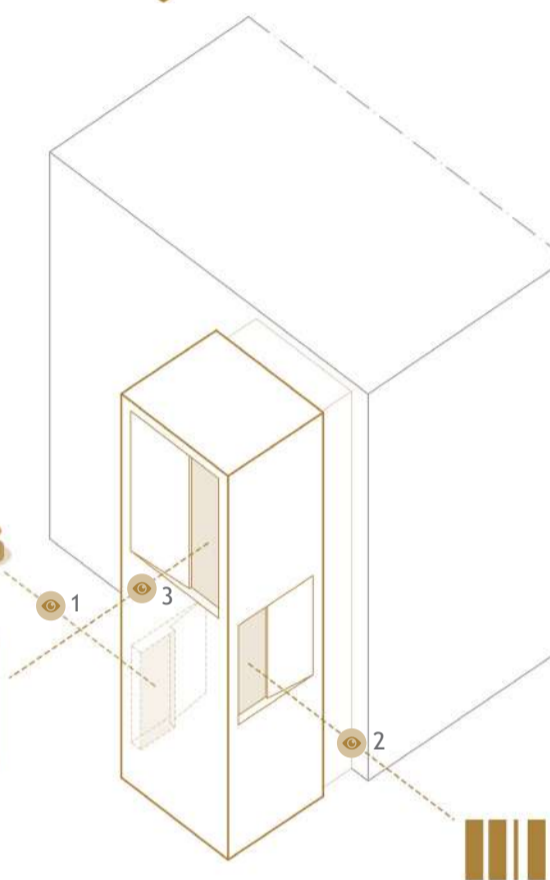


LA SOGLIA

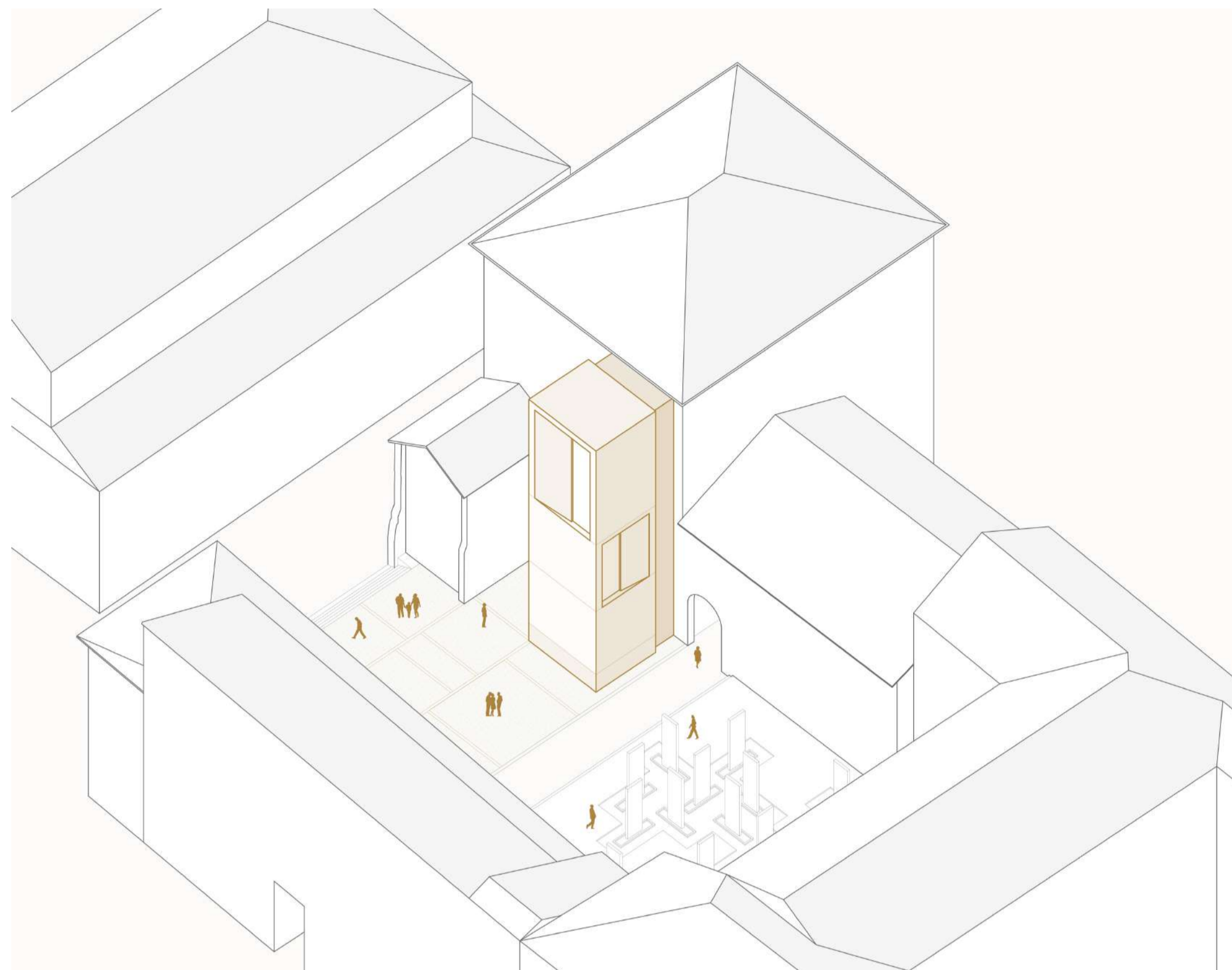
Attraverso un attento studio delle volumetrie e dei materiali scelti, il progetto mette a sistema il nuovo con l'antico. L'intervento proposto minimizza l'alterazione del manufatto storico, configurandosi come un intervento di aggiunta architettonica secondo criteri di distinguibilità rispetto alla fabbrica esistente. Il volume pieno dei collegamenti verticali e il Torrione degli Spagnoli sono separati tra di loro da una **soglia vetrata**, che sottolinea la transizione tra le due volumetrie ed esalta il passaggio tra il nuovo e l'antico.



GLI AFFACCI

La scala è pensata come parte integrante del **percorso museale**. Salendo, il nuovo collegamento offre nuovi **sguardi** verso Carpi e le sue architetture storiche.

1. Affaccio sull'ingresso al cortile riqualificato
2. Affaccio sul Cortile delle Stele
3. Affaccio sul Campanile della Sagra



ASSONOMETRIA

RIORGANIZZAZIONE FLUSSI MUSEALI

I percorsi interni al museo vengono riorganizzati in funzione del nuovo collegamento verticale.



LA SOGLIA

Lo spazio di transizione tra il nuovo collegamento e il Torrione degli Spagnoli sottolinea ad ogni piano il passaggio dal nuovo all'antico.



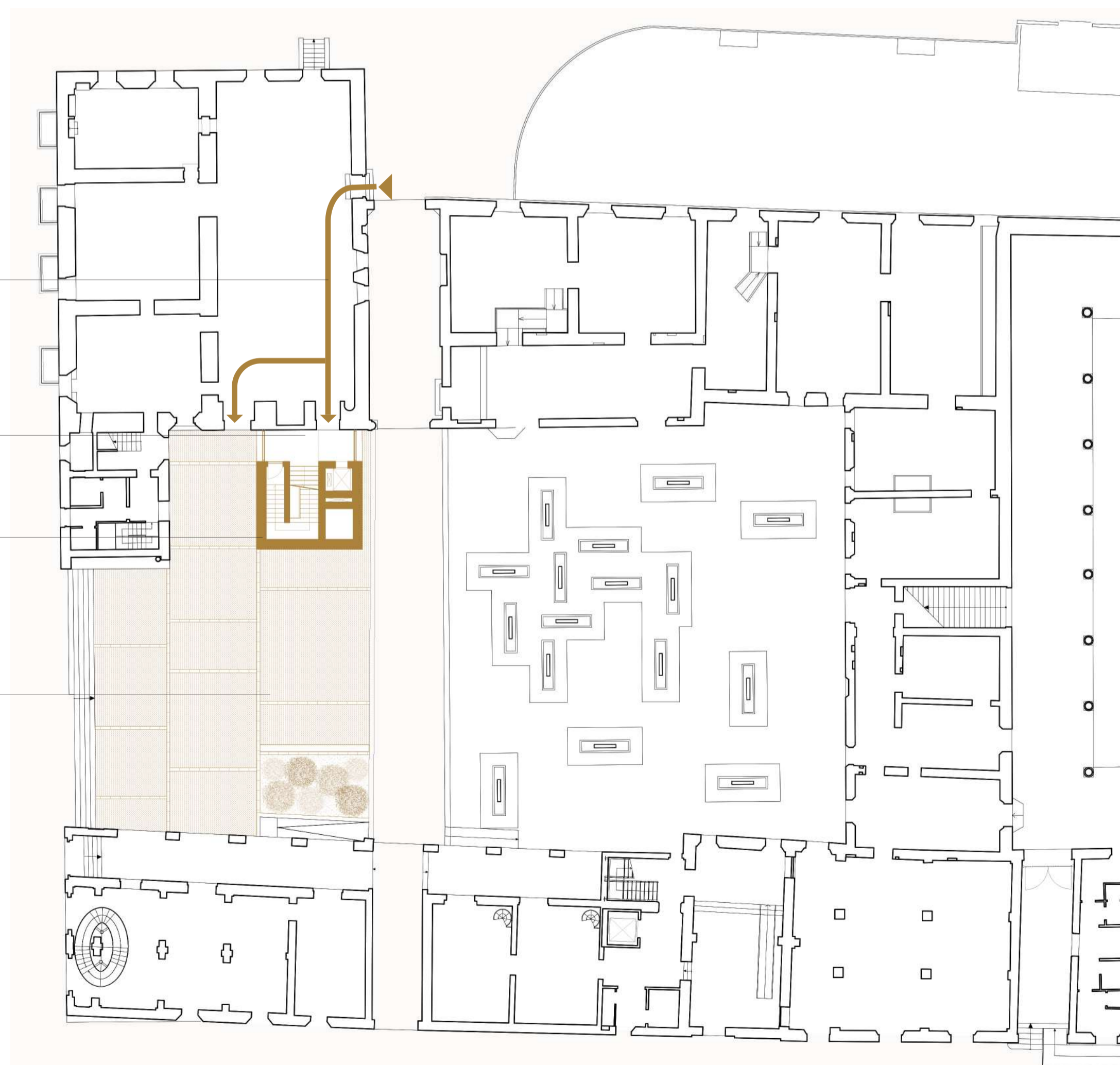
COLLEGAMENTO VERTICALE PRINCIPALE

La nuova torre dei collegamenti amplifica e rinnova l'esperienza museale, diventando il principale sistema distributivo del museo.



RIQUALIFICAZIONE DEL CORTILE

Trasformazione del cortile antistante il Torrione in una nuova piazza a servizio della comunità e del complesso museale.

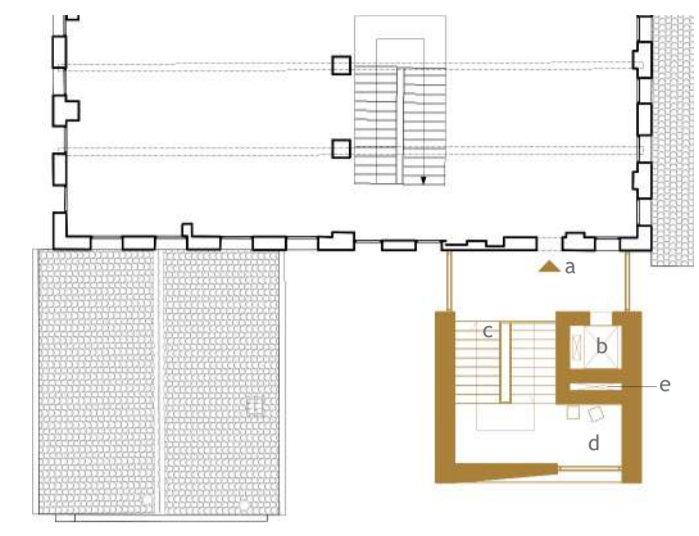


PIANTA PIANO TERRA | 1:250



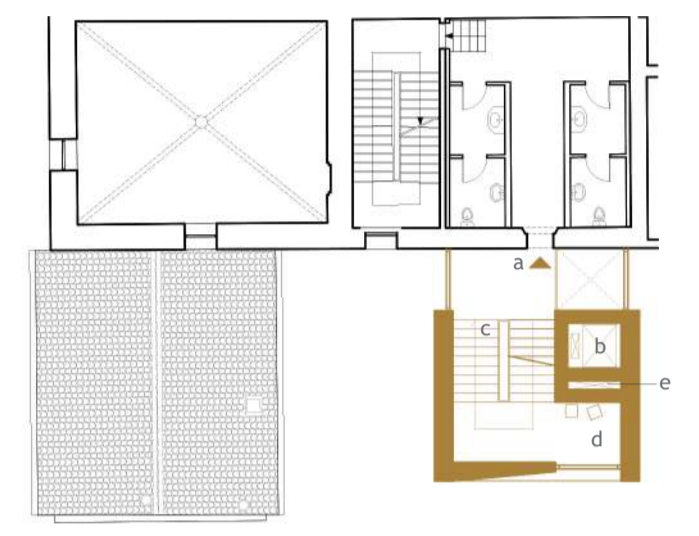
PIANTA SOTTO TETTO

- a. NUOVO INGRESSO
- b. NUOVO ASCENSORE
- c. SCALE
- d. SPAZIO DI RIPOSO CON VISTA SUL CAMPANILE DELLA SAGRA
- e. COLONNA MONTANTE PER IMPIANTI



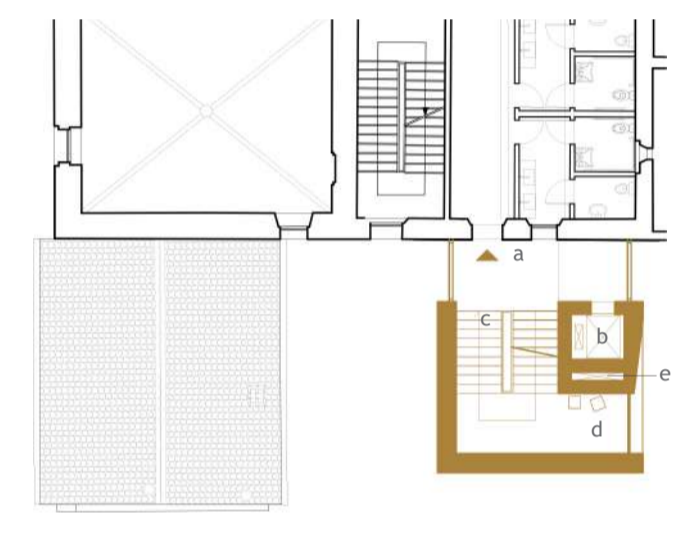
PIANTA PIANO AMMEZZATO

- a. NUOVO INGRESSO AI SERVIZI IGIENICI
- b. NUOVO ASCENSORE
- c. SCALE
- d. SPAZIO DI RIPOSO CON VISTA SUL CAMPANILE DELLA SAGRA
- e. COLONNA MONTANTE PER IMPIANTI



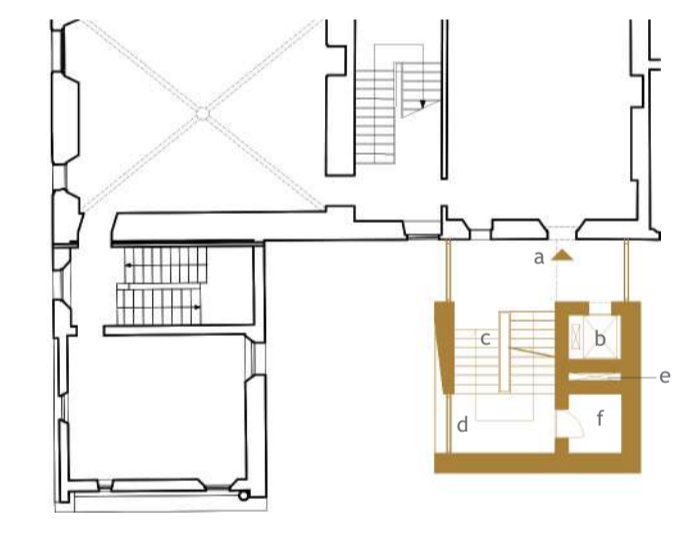
PIANTA PIANO SECONDO

- a. NUOVO INGRESSO
- b. NUOVO ASCENSORE
- c. SCALE
- d. SPAZIO DI RIPOSO CON VISTA SUL CORTILE DELLE STELE
- e. COLONNA MONTANTE PER IMPIANTI



PIANTA PIANO PRIMO

- a. NUOVO INGRESSO
- b. NUOVO ASCENSORE
- c. SCALE
- d. VISTA SULL'INGRESSO AL CORTILE
- e. COLONNA MONTANTE PER IMPIANTI
- f. DEPOSITO



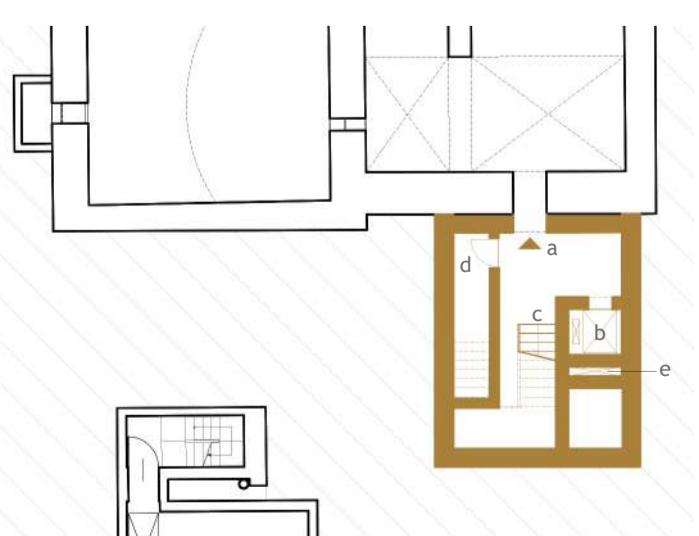
PIANTA PIANO TERRA

- a. NUOVO INGRESSO ALLE SCALE
- b. NUOVO ASCENSORE
- c. SCALE
- d. SCALA DI SERVIZIO AL PIANO INTERRATO
- e. PIAZZA
- f. COLONNA MONTANTE PER IMPIANTI

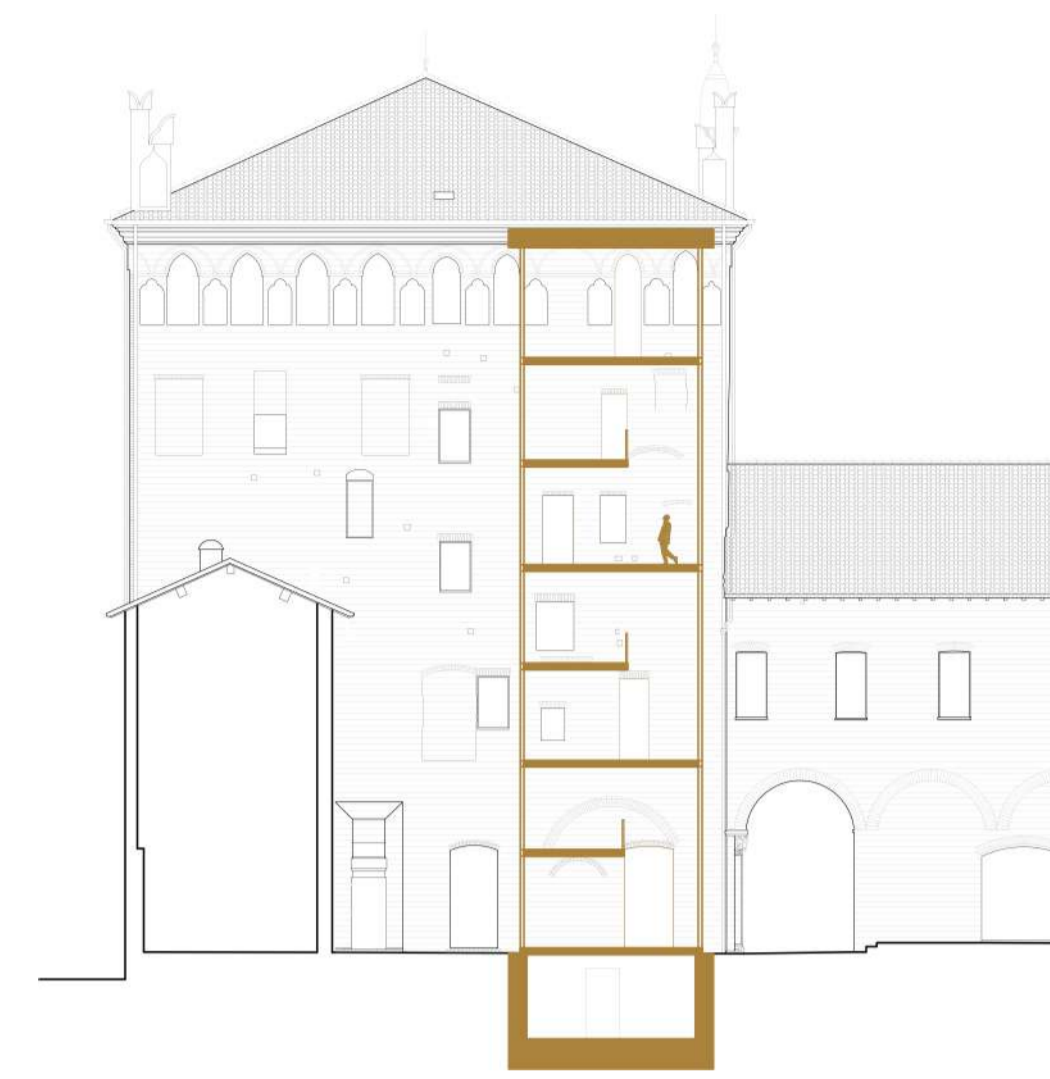


PIANTA PIANO INTERRATO

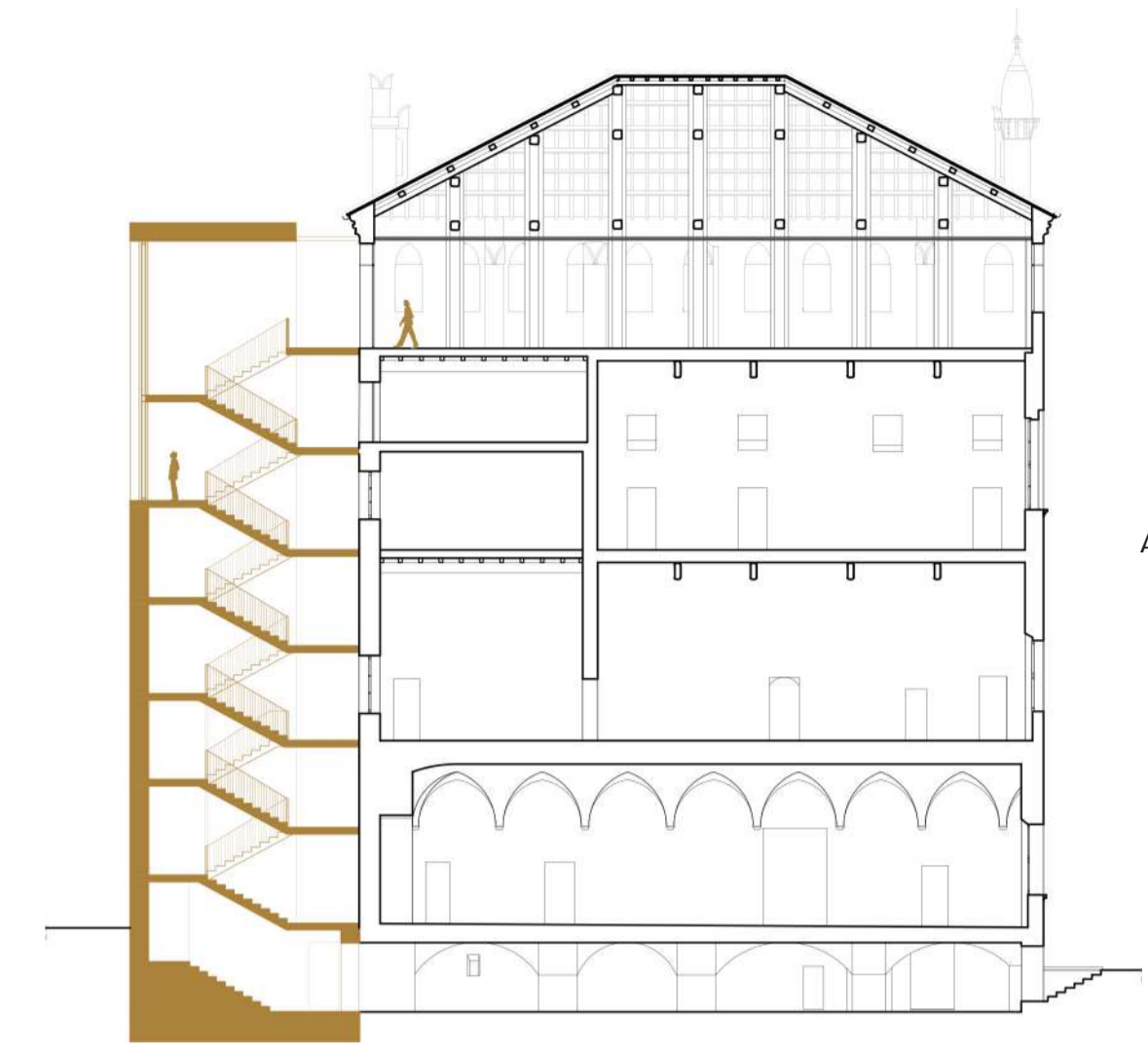
- a. INGRESSO AL PIANO INTERRATO
- b. NUOVO ASCENSORE
- c. SCALE DI SERVIZIO
- d. DEPOSITO
- e. COLONNA MONTANTE PER IMPIANTI



PROSPETTO EST | SCALA 1:250



SEZIONE AA' | SCALA 1:250



SEZIONE BB' | SCALA 1:250

