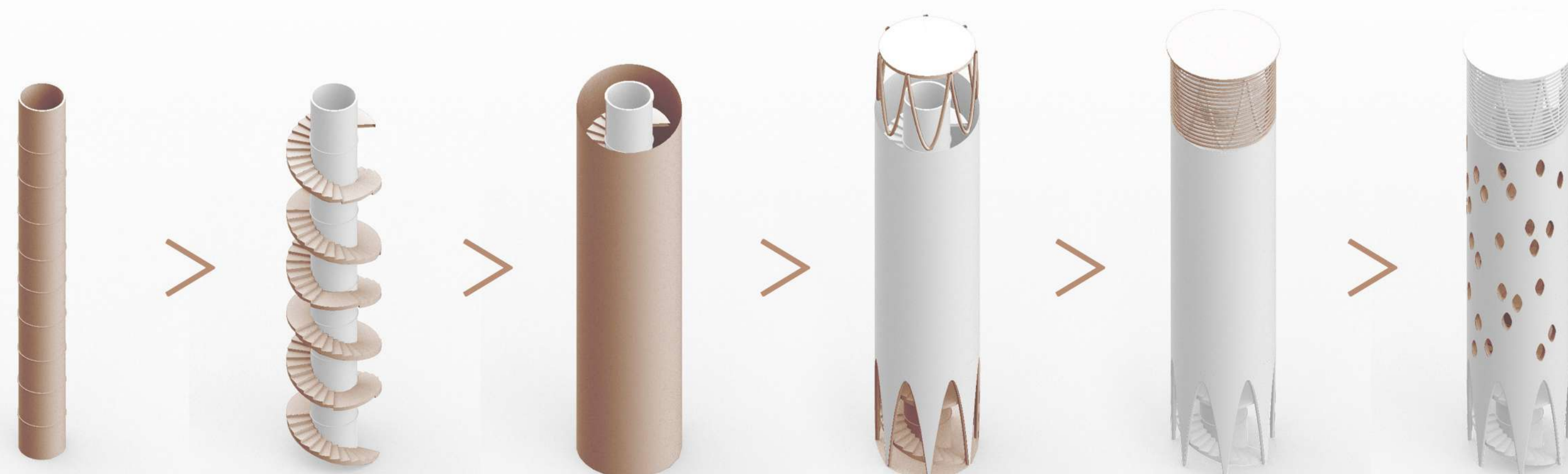


PIANTA DELLE COPERTURE - SCALA 1:200

- torre.**
elemento formale primario di verticalità, iconico riferimento urbano
- promenade.**
spirale gradonata come dispositivo di connessione e al tempo spirale ascendente di esperienze
- pelle.**
guscio protettivo che avvolge l'anima portante e ne definisce l'immagine
- tripartizione.**
suddivisione volumetrica in tre ordini, nati per sottrazione, che richiamano al dato storico delle monofore
- diaframma.**
sistema di oscuramento e filtraggio per un passaggio più morbido e controllato della luce
- apertura.**
composizione libera di bucatore che è simbolo della stratificazione delle forme nel tempo, oltre che l'espedito per una selezione visiva



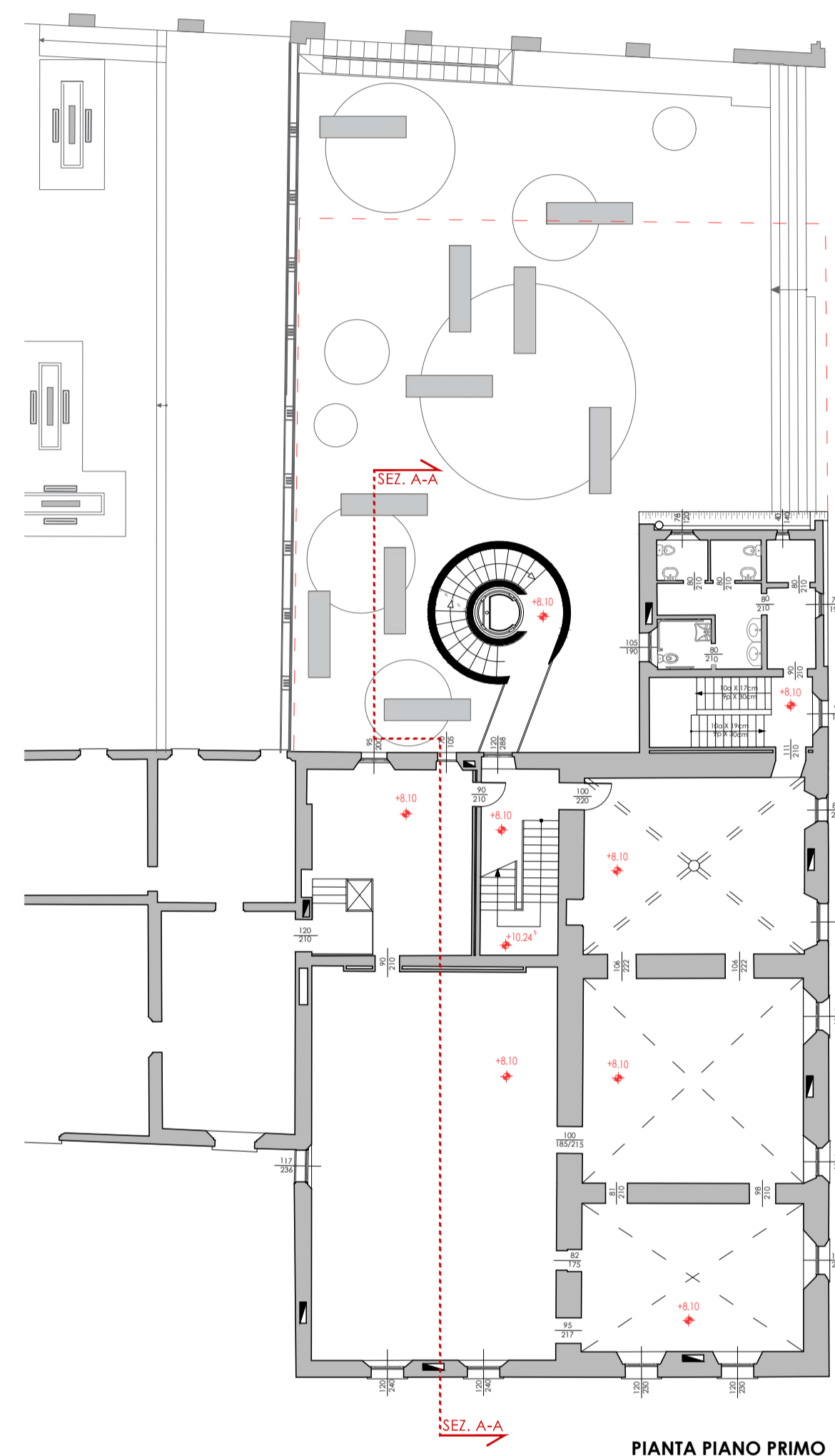
CONCEPT EVOLUTIVO DELLE FORME DI PROGETTO



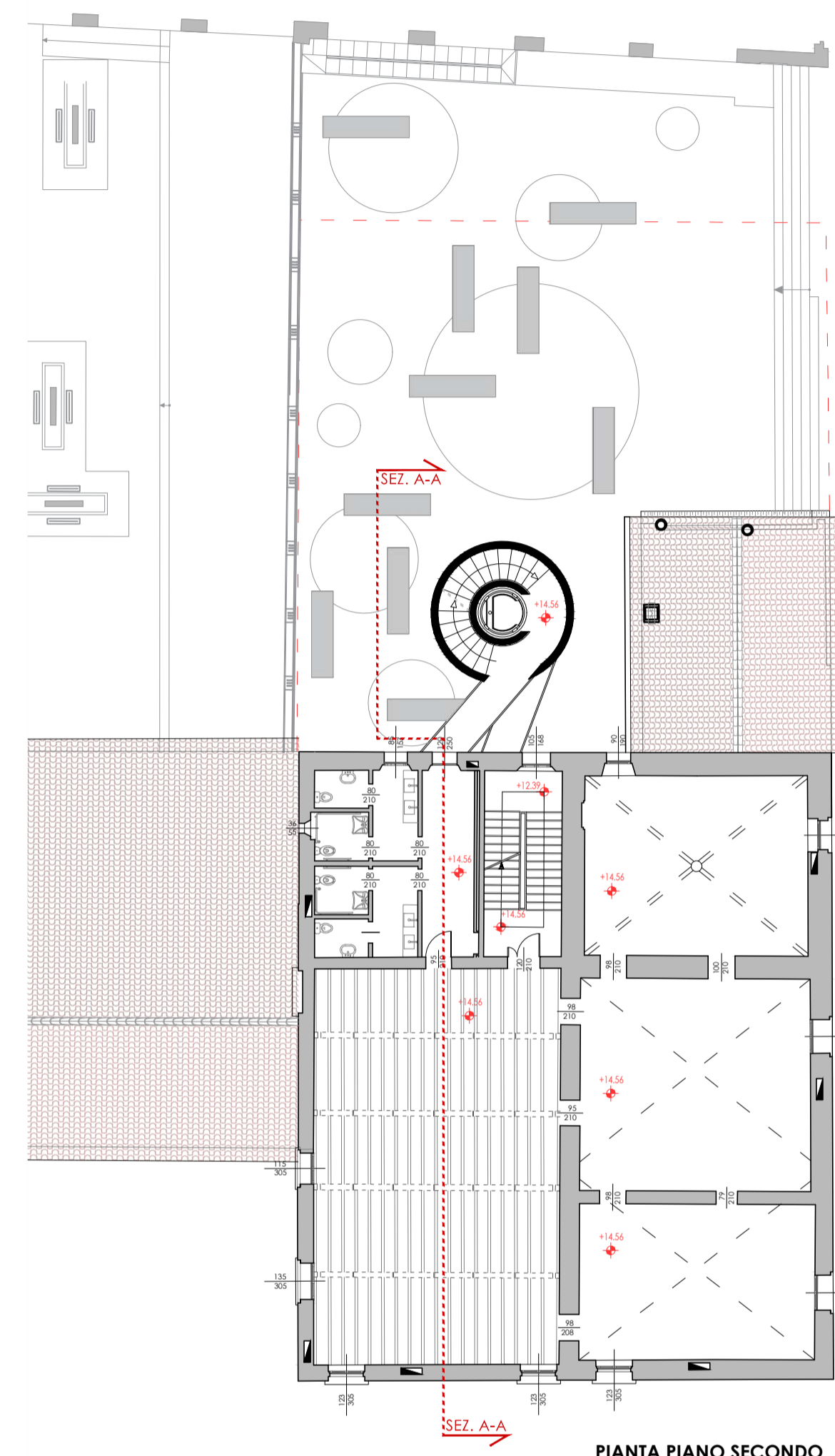
VISTA DI PROGETTO DAL PASSO DEGLI SBIRRI



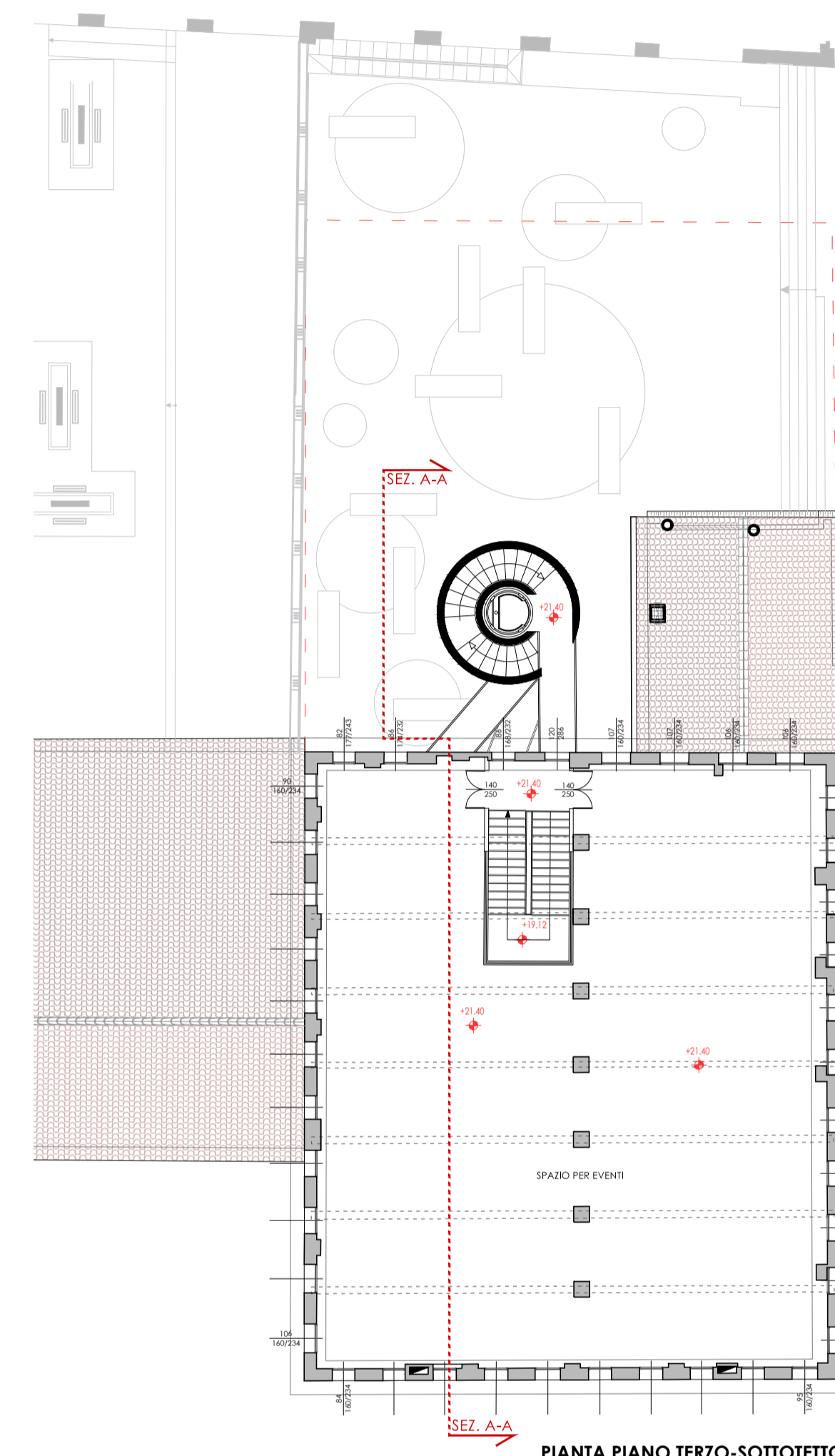
PIANTA PIANO TERRA



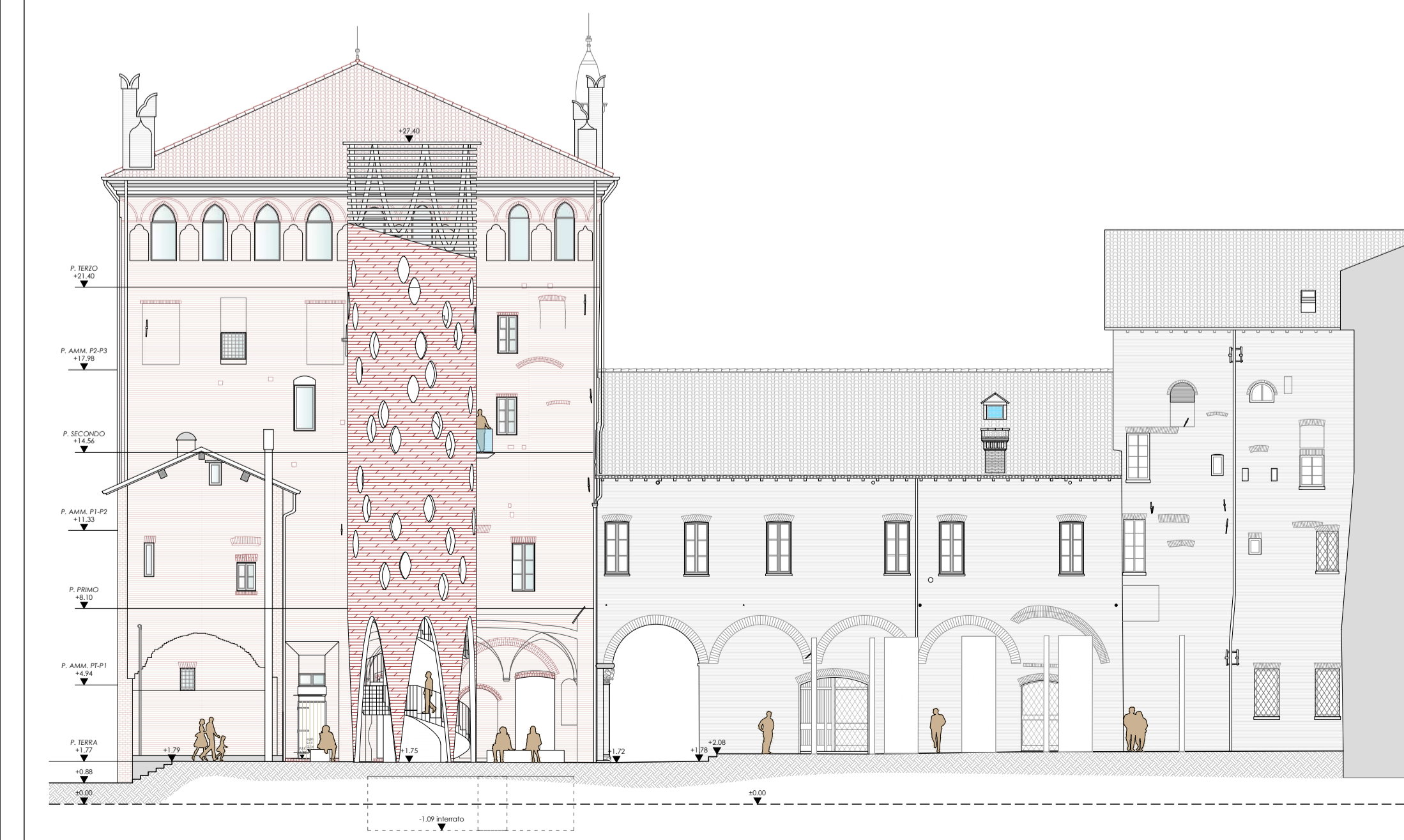
PIANTA PIANO PRIMO



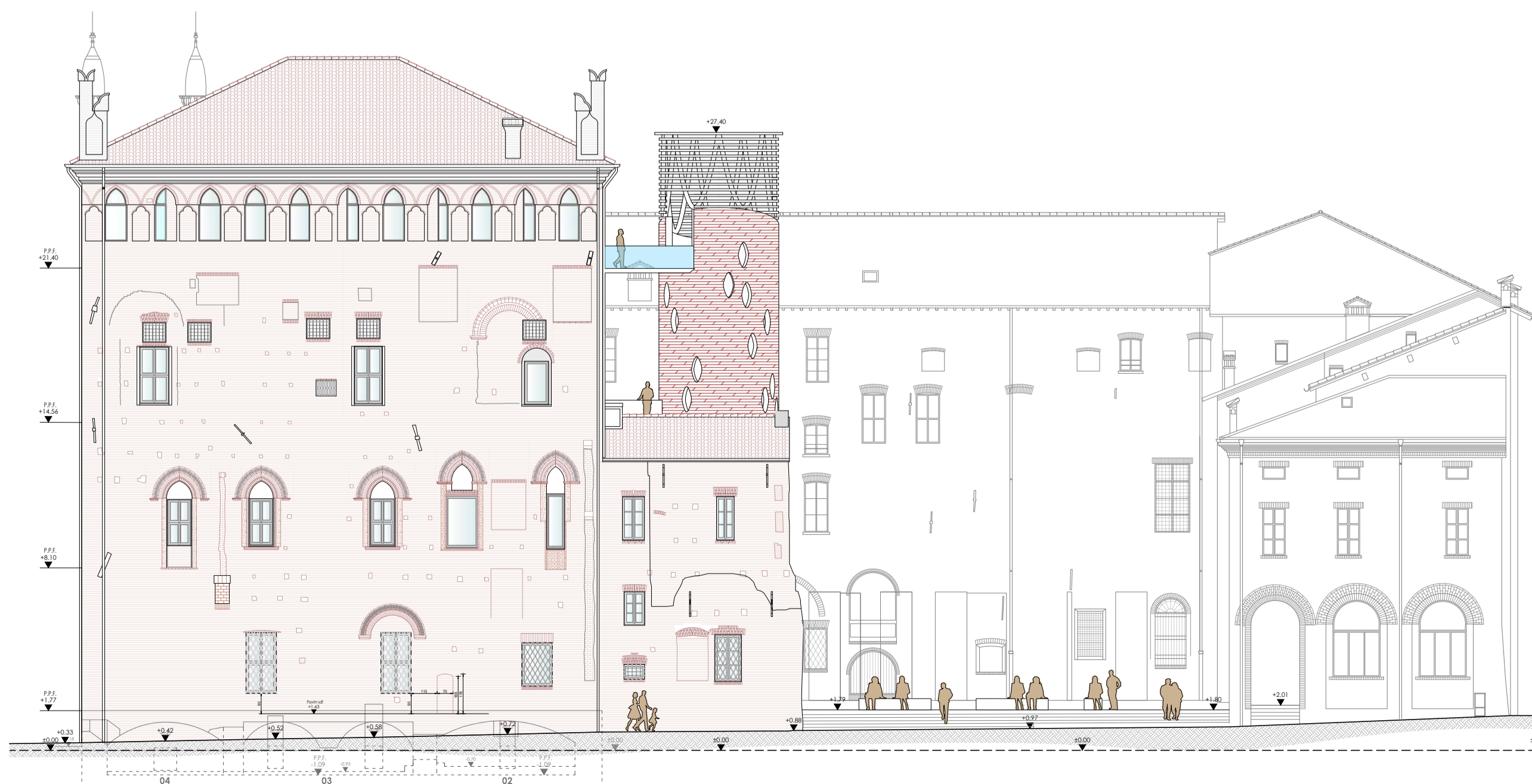
PIANTA PIANO SECONDO



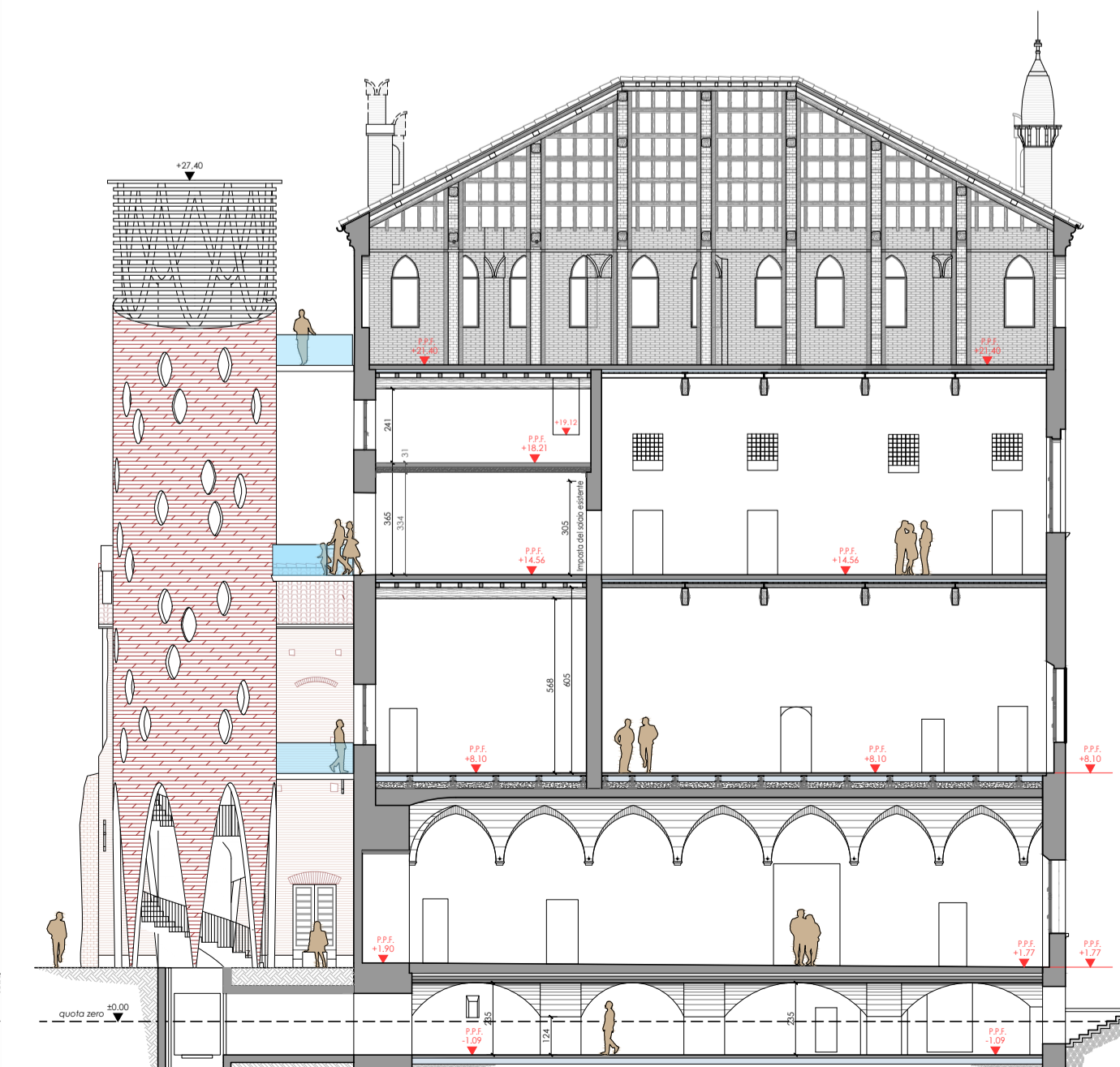
PIANTA PIANO TERZO-SOTTOTETTO



PROSPETTO EST (lato Cortile delle Stele)



PROSPETTO SUD (lato Teatro)



SEZIONE A-A (lato via Manfredi Pio)