



**MuT**

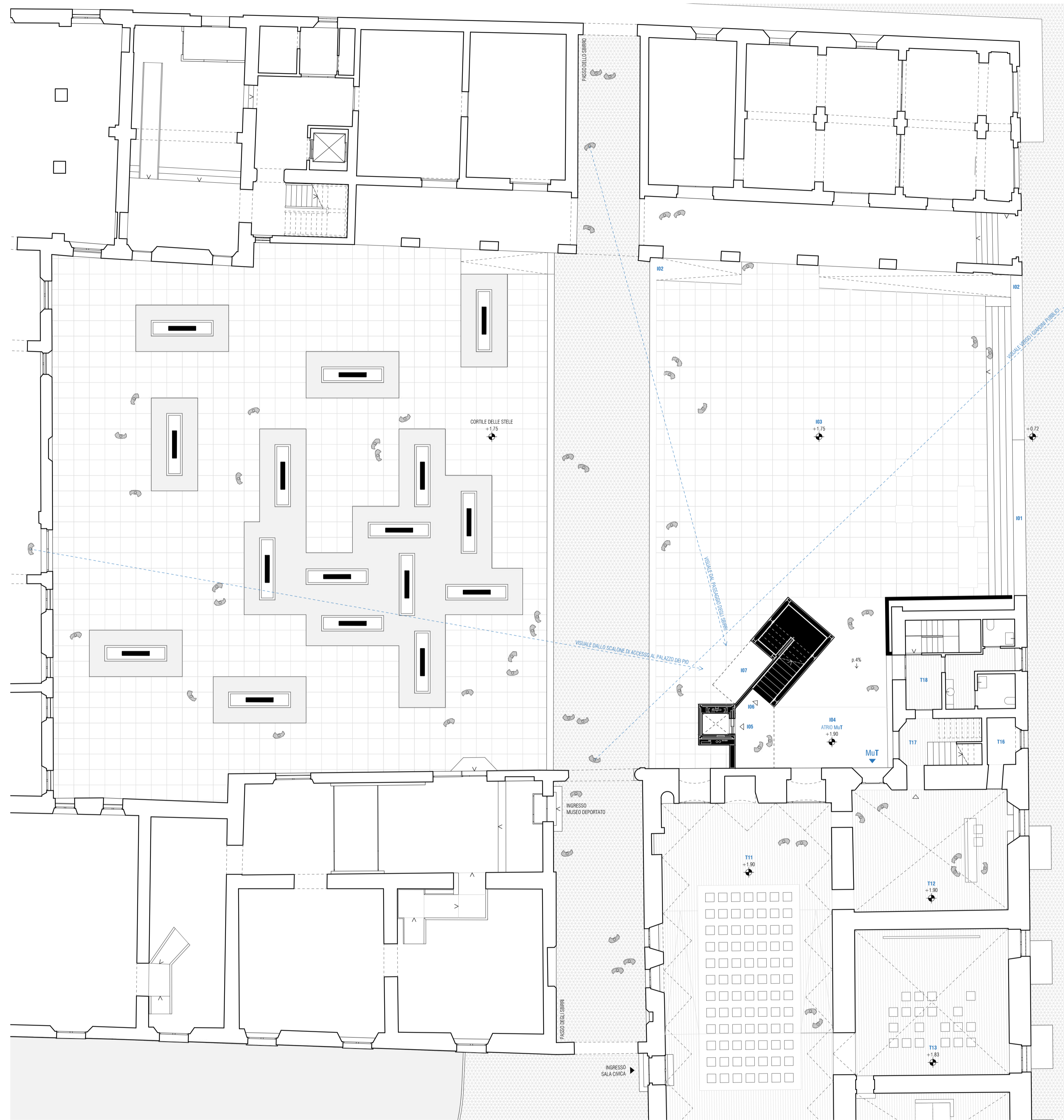
UN NUOVO ATRIO CITTADINO PER I MUSEI DEL TORRIONE E IL CORTILE DELLE STELE.

Il progetto per il nuovo collegamento verticale esterno a servizio del Torrione degli Spagnoli è l'occasione per lo sviluppo del ricco sistema museale custodito all'interno del Palazzo dei Pio che trova nel Museo al Deportato e nel Cortile delle Stele progettato dai BBPR un momento di grande intensità progettuale e culturale urbana.

Il rivestimento ipotizzato per la nuova torre richiama l'immagine delle antiche torri d'assalto medievali reinterpretando al tempo stesso la dogatura verticale del calcestruzzo a vista delle Stele. Il basamento, come parte nobile presenta un rivestimento in pietra chiara che si raccorda con la nuova pavimentazione del cortile dichiarando l'invito al nuovo atrio del Torrione.

Dal punto di vista urbano l'ingresso al Giardino delle Stele rappresenta un vuoto urbano introdotto all'installazione del gruppo milanese, al Museo del Deportato e a tutto il complesso sistema di Palazzo dei Pio.

Per tale ragione la nuova pavimentazione richiamerà nella forma e nella posa le lastre di grandi dimensioni impiegate dai BBPR con una leggera schiaritura nella cromia al fine di rendere maggiormente protagonista quella esistente. Il nuovo atrio di accesso al Torrione collocato tra la nuova torre e il fabbricato di servizio sarà invece "dichiarato" tramite l'uso di una pavimentazione chiara ruotata di 45° rispetto alla posa del resto del cortile al fine di condurre, con l'impiego del colore, all'atrio del museo e all'interno del Torrione.



LEGENDA

**INQUADRAMENTO 1:125**

- I01. GRADONATA DI ACCESSO AL CORTILE
- I02. NUOVA RAMPA PEDONALE DI RACCORDO QUOTE
- I03. NUOVA PAVIMENTAZIONE IN PIETRA CHIARA A POSA REGOLARE
- I04. NUOVO ATRIO DEL MUSEO
- I05. ACCESSO AL VANO ASCENSORE
- I06. ACCESSO AL VANO SCALE
- I07. SPAZIO PUBBLICITARIO

- T11. SALA PUBBLICA CELEBRAZIONI PRESENTAZIONI EDITORIALI
- T12. DESK / BIGLIETTERIA / IN.CARPI
- T13. PICCOLE PRESENTAZIONI
- T14. SALOTTINO
- T16. RIPOSTIGLIO
- T17. COLLEGAMENTO AI VARI PIANI DEL MuT TRAMITE SCALA INTERNA
- T18. SERVIZI IGIENICI MuT

**PLANIMETRIA DEGLI SBARCHI 1:100**

- S01. IL RISPETTO DEGLI ORNATI DEL PARAMENTO MURARIO DEL TORRIONE
- S02. IL DISTACCO DAL TORRIONE GARANTITO TRAMITE LO SBARCO CON ESILI PASSERELLE METALLICHE
- S03. IL VANO IMPIANTI A TUTTA ALTEZZA ISPEZIONABILE A SERVIZIO DEL TORRIONE
- S04. L'AMPIA AREA DI SBARCO CHE CONSENTE UN AGEVOLE ACCESSO AL TORRIONE
- S05. IL TAGLIO DI LUCE SULLA ROTAZIONE SCALA-ASCENSORE
- S06. LO SGUARDO IN QUOTA SULLA CITTÀ DALLA PASSERELLA DI ARRIVO DELL'ULTIMO PIANO

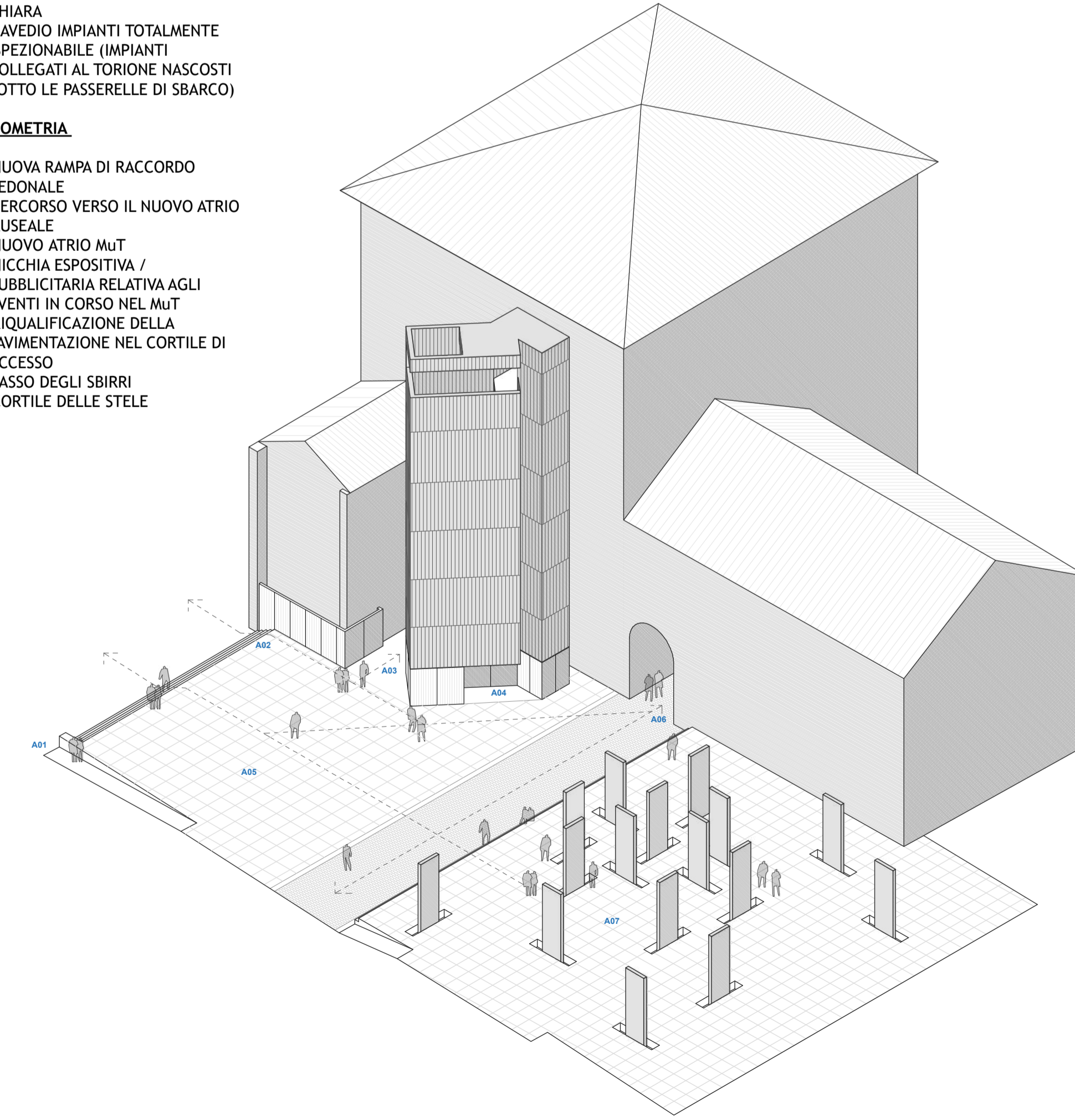
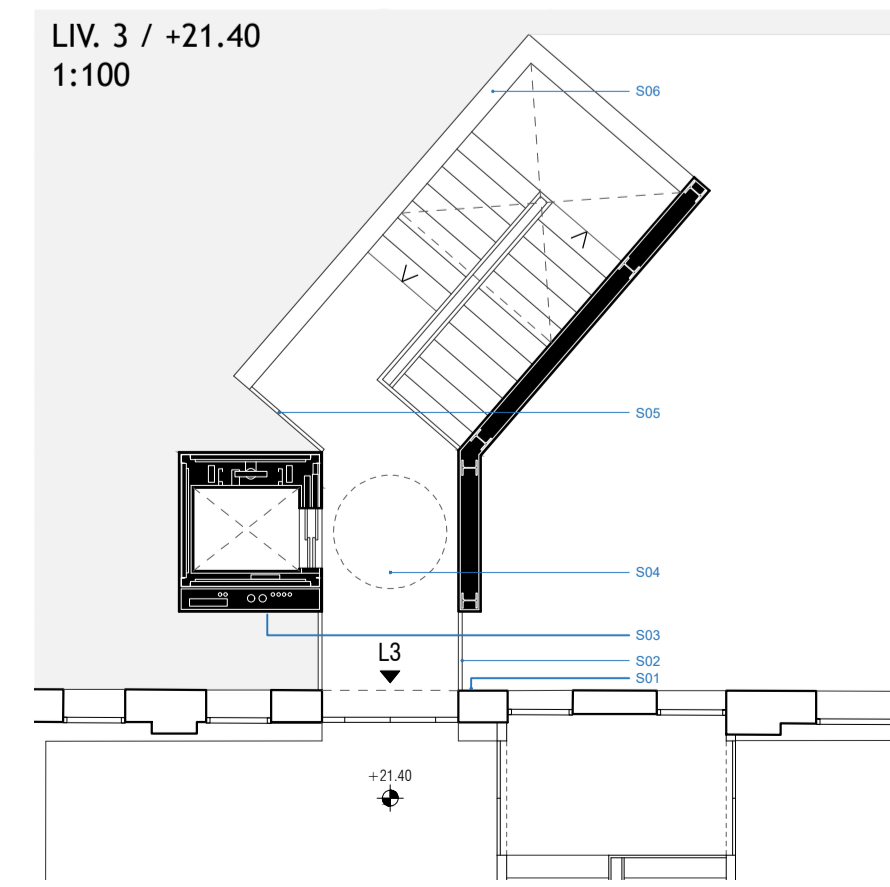
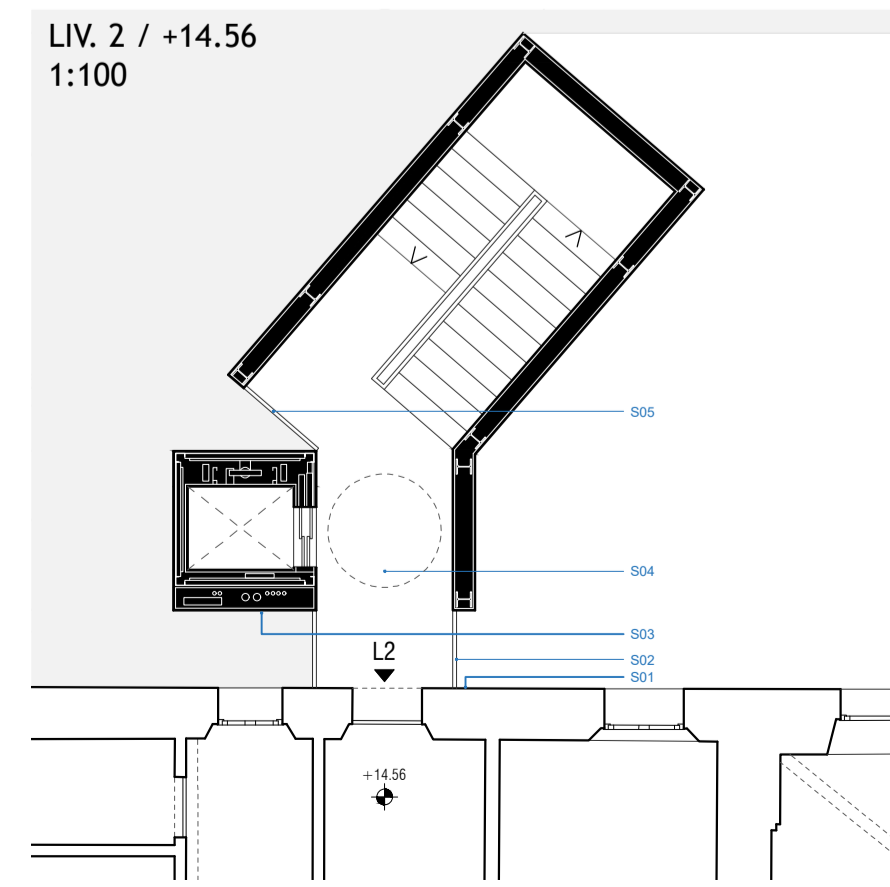
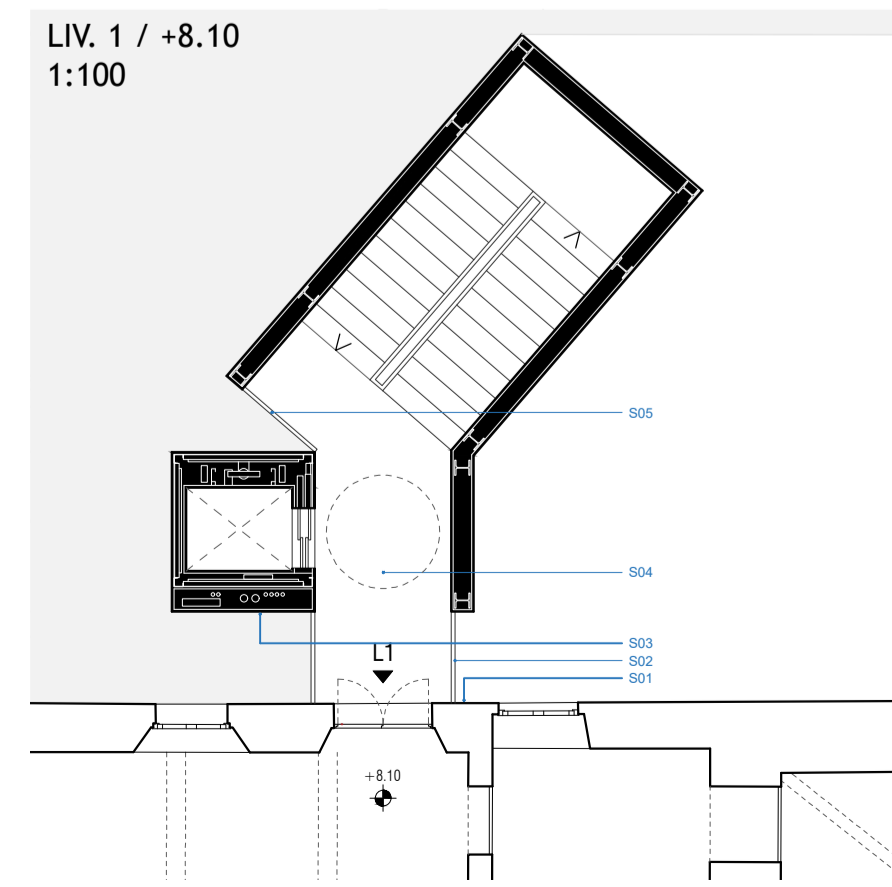
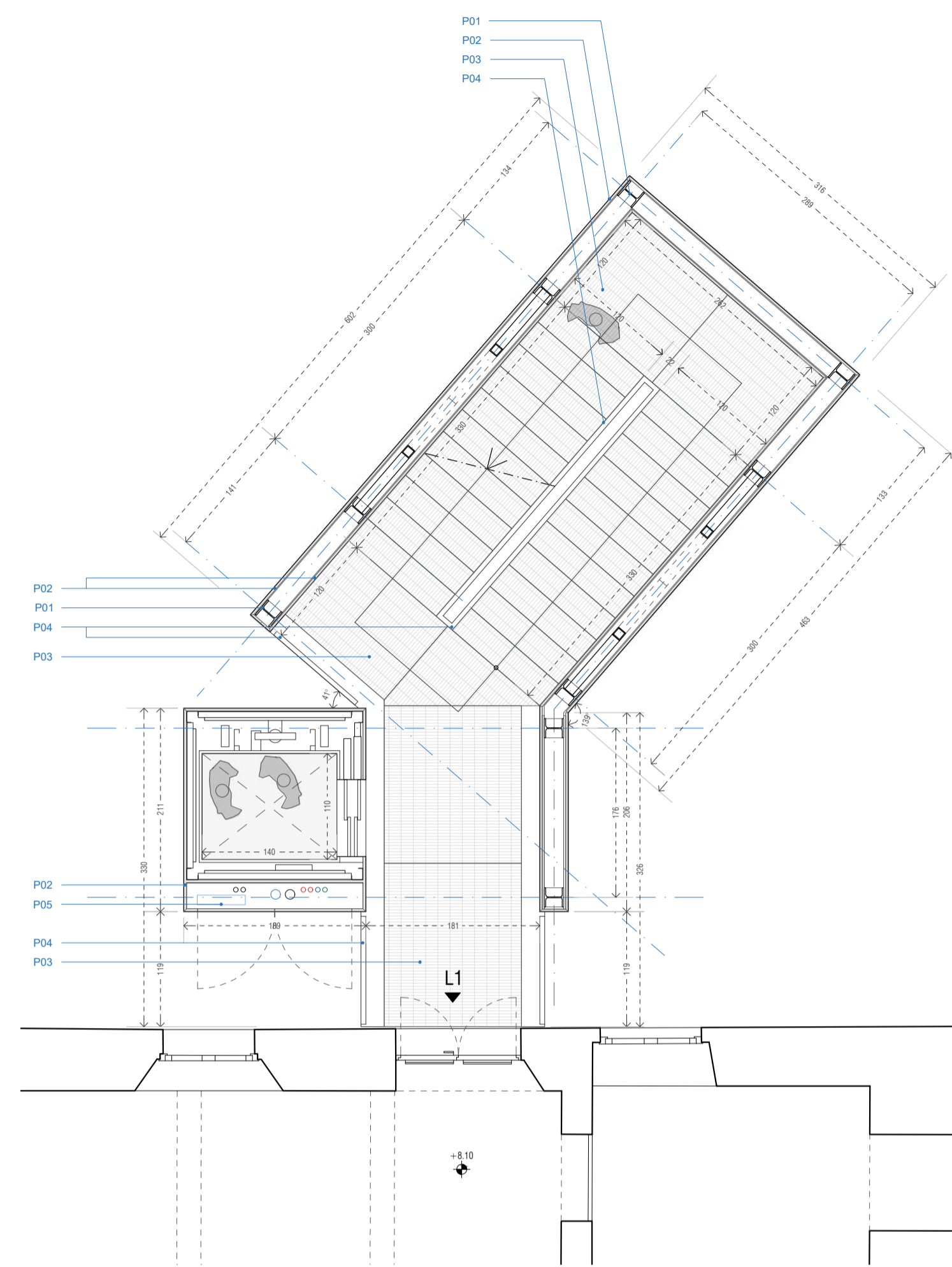
**PLANIMETRIA DI DETTAGLIO 1:50**

- P01. STRUTTURA A TELAIO IN ACCIAIO ZINCATO E VERNICIATO
- P02. RIVESTIMENTO IN LEGNO TRATTATO COLORE NATURALE CON SOTTOSTRUTTURA DI FISSAGGIO IN PROFILI DI ALLUMINIO FISSATI SU TELAIO PORTANTE
- P03. GRADINI E PASSERELLE IN GRIGLIATO METALLICO ANTISCIVOLO/ANTITACCO ZINCATO E VERNICIATO IN TINTA CHIARA
- P04. CORRIMANO E PARAPETTI METALLICI A DISEGNO SEMPLICE ZINCATI E VERNICIATI IN TINTA CHIARA
- P05. CAVEDIO IMPIANTI TOTALMENTE ISPEZIONABILE (IMPIANTI COLLEGATI AL TORRIONE NASCOSTI SOTTO LE PASSERELLE DI SBARCO)

**ASSONOMETRIA**

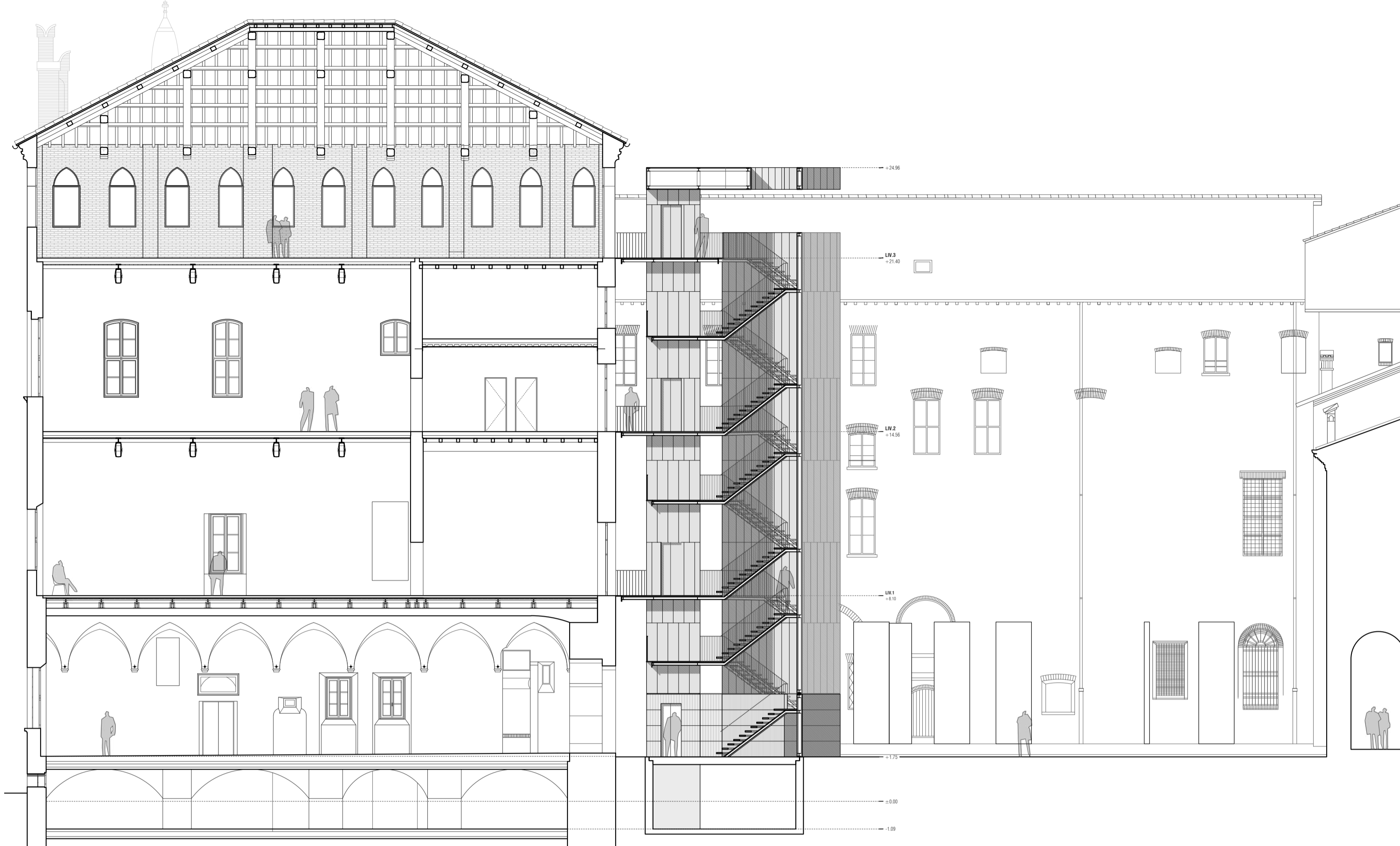
- A01. NUOVA RAMPA DI RACCORDO PEDONALE
- A02. PERCORSO VERSO IL NUOVO ATRIO MUSEALE
- A03. NUOVO ATRIO MuT
- A04. NICCHIA ESPOSITIVA / PUBBLICITARIA RELATIVA AGLI EVENTI IN CORSO NEL MuT
- A05. RIQUALIFICAZIONE DELLA PAVIMENTAZIONE NEL CORTILE DI ACCESSO
- A06. PASSO DEGLI SBIRRI
- A07. CORTILE DELLE STELE

PLANIMETRIA DI DETTAGLIO





SEZIONE GENERALE DI CONTESTO 1:125



ALZATO GENERALE 1:125

