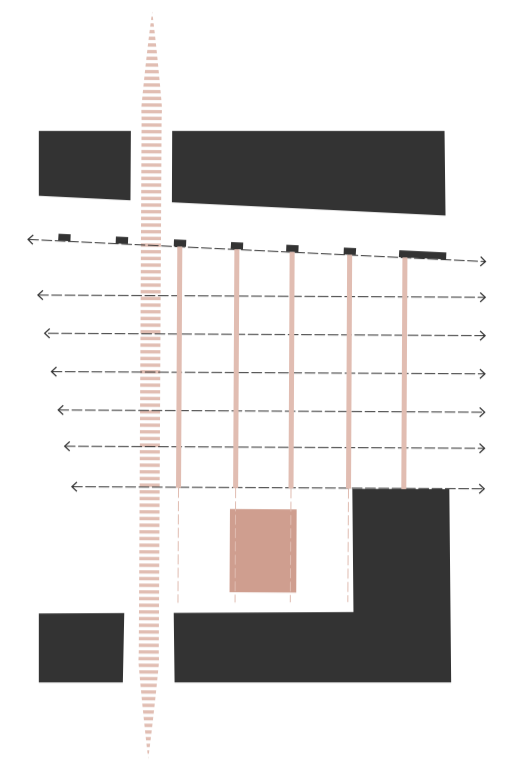


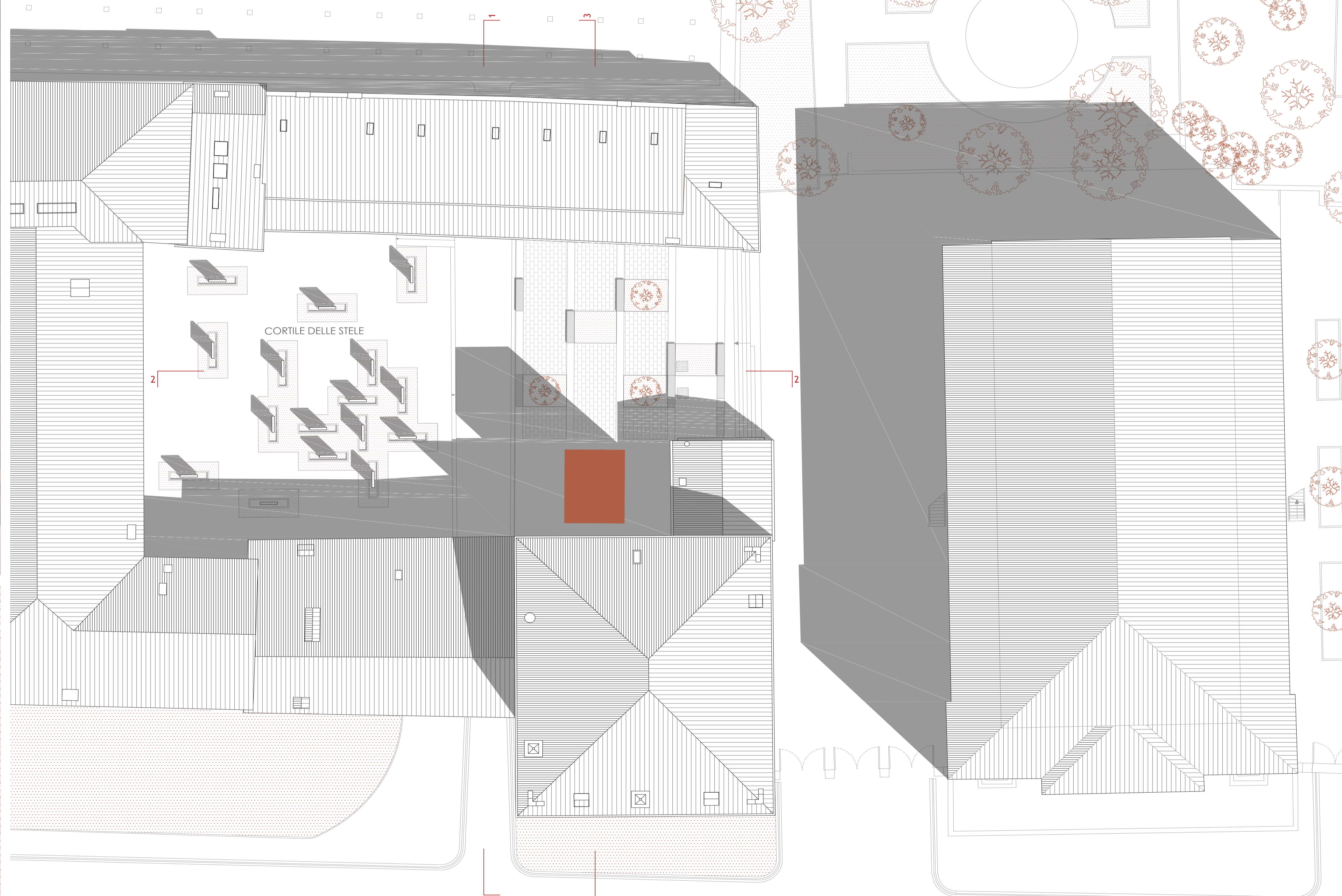


SCHEMA COMPOSIZIONE PLANIMETRICA

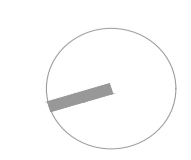


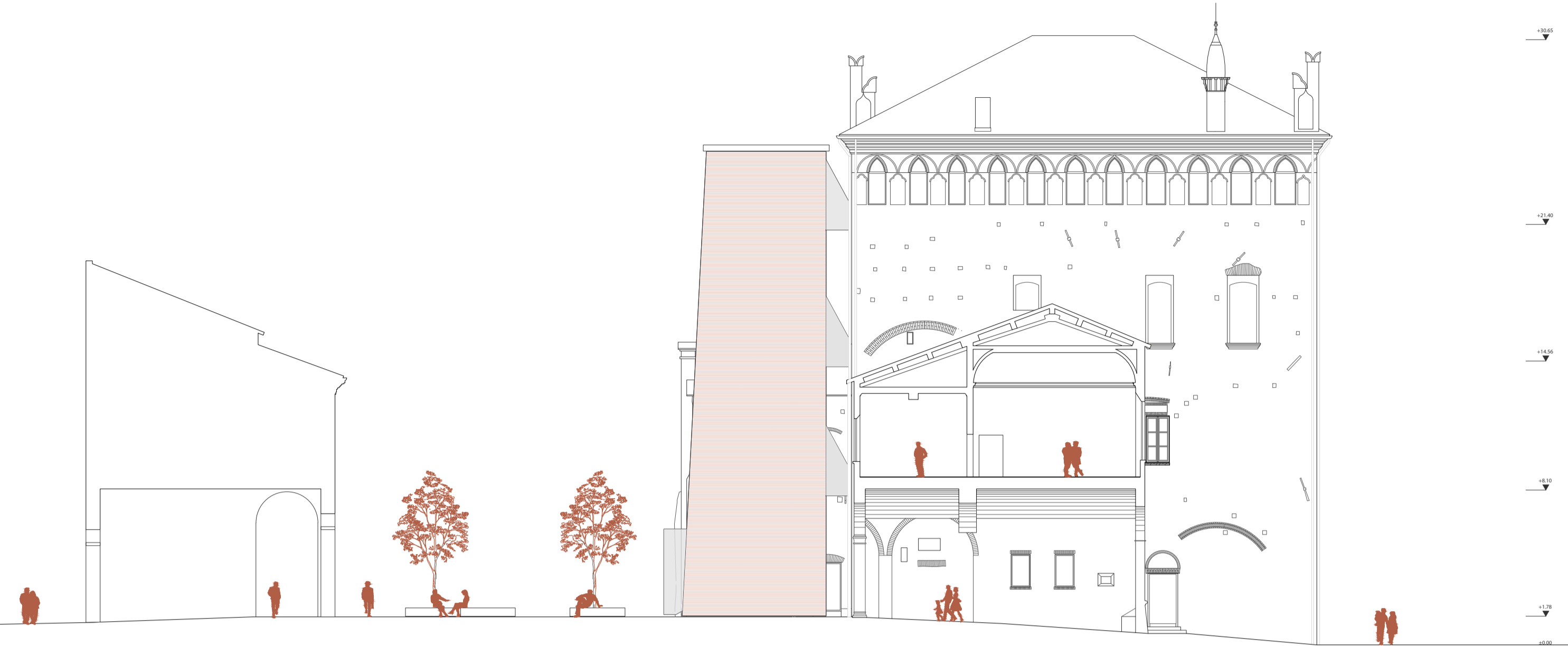
- LEGENDA
- asse portante (Passo degli Sbirri)
 - direttrici principali (corrispondenza con loggiato Archivio)
 - direttrici secondarie (punti di attraversamento della corte)
 - costruito esistente
 - "addizioni" e geometrie principali di progetto

A partire dal riconoscimento dell'asse est-ovest di Passo degli Sbirri come direzione portante del disegno complessivo della nuova corte e della sua pavimentazione, il programma definisce una trama regolare e simmetrica ma allo stesso tempo dinamica e orientata nel suo divergere dal Teatro Comunale verso il Giardino delle Stele. Tale schema geometrico viene amplificato dalle fasce dello stesso materiale lapideo che dipartono parallelamente all'asse principale, intersecate dalle direttrici nord-sud che ritmano e misurano la profondità dello spazio. Questa chiara trama accoglie nelle sue campiture l'alternarsi di pieni e vuoti del loggiato dell'Archivio antistante al Torrione degli Spagnoli, concorrendo alla definizione di un disegno complessivo coerente alle finalità del progetto. La differente gerarchia è sottolineata dalla sovrapposizione sui segni est-ovest di sedute in pietra e aree a verde.



MASTERPLAN (scala 1:200)





SEZIONE 1
(scala 1:200)

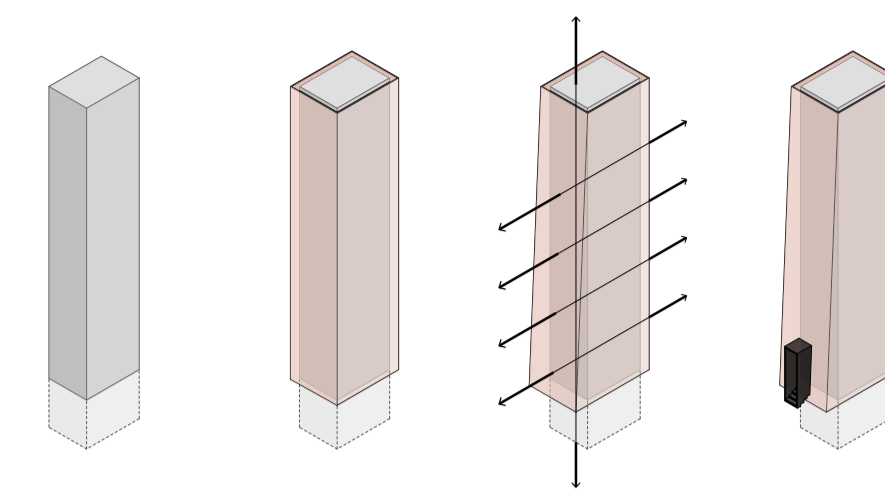


SEZIONE 2
(scala 1:200)

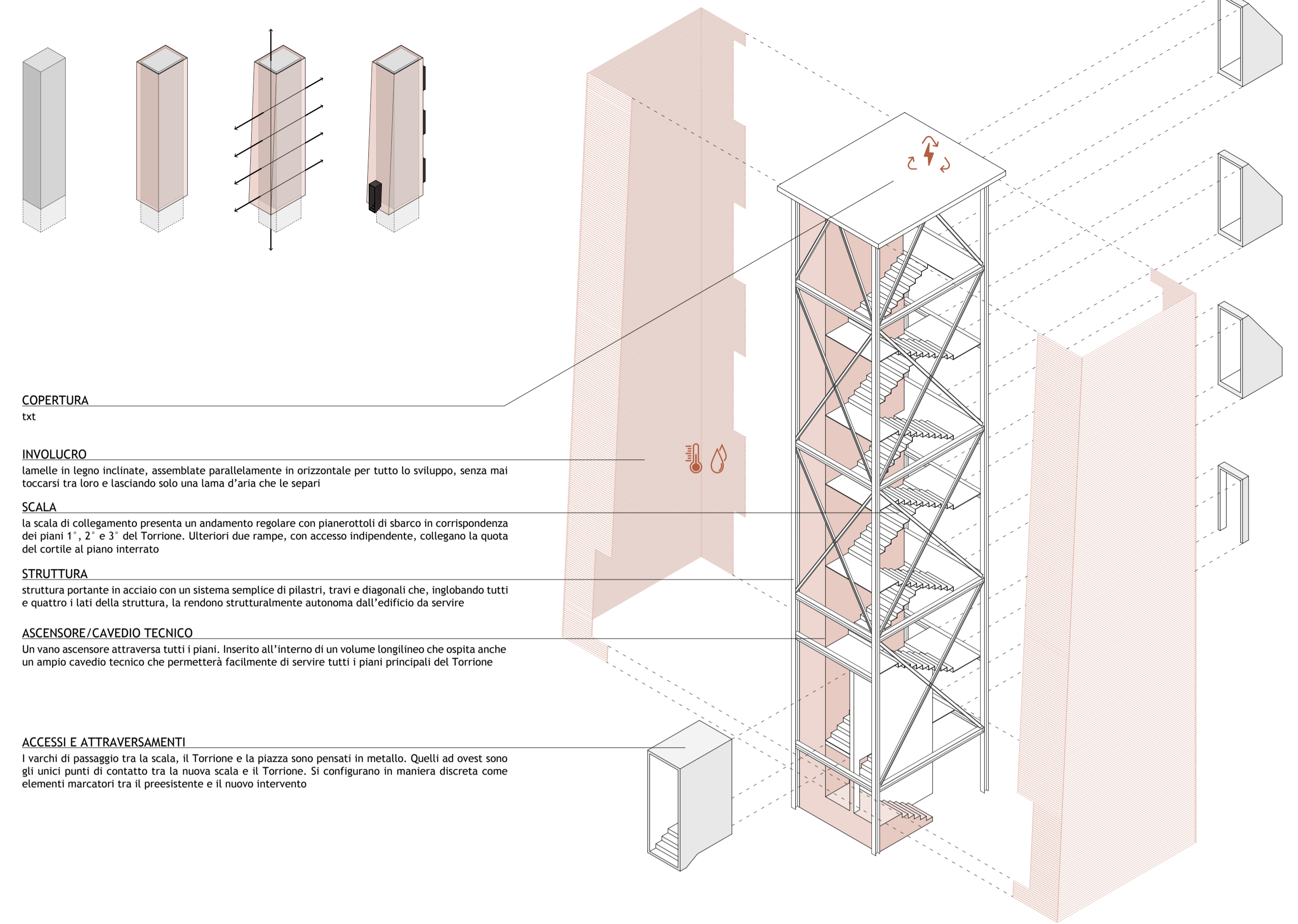


SEZIONE 3
(scala 1:200)

CONCEPT DELLA COMPOSIZIONE VOLUMETRICA



ESPLOSO ASSONOMETRICO



COPERTURA

txt

INVOLUCRO

lamelle in legno inclinate, assemblate parallelamente in orizzontale per tutto lo sviluppo, senza mai toccarsi tra loro e lasciando solo una lama d'aria che le separi

SCALA

la scala di collegamento presenta un andamento regolare con pianerottoli di sbarco in corrispondenza dei piani 1°, 2° e 3° del Torrione. Ulteriori due rampe, con accesso indipendente, collegano la quota del cortile al piano interrato

STRUTTURA

struttura portante in acciaio con un sistema semplice di pilastri, travi e diagonali che, inglobando tutti e quattro i lati della struttura, la rendono strutturalmente autonoma dall'edificio da servire

ASCENSORE/CAVEDIO TECNICO

Un vano ascensore attraversa tutti i piani. Inserito all'interno di un volume longitudinale che ospita anche un ampio cavedio tecnico che permetterà facilmente di servire tutti i piani principali del Torrione

ACCESSI E ATTRAVERSAMENTI

I varchi di passaggio tra la scala, il Torrione e la piazza sono pensati in metallo. Quelli ad ovest sono gli unici punti di contatto tra la nuova scala e il Torrione. Si configurano in maniera discreta come elementi marcatrici tra il preesistente e il nuovo intervento

